

# Veilige Start

Er zijn als het moet voor ongeboren baby's.

## Veilige Start...

biedt preventieve, intensieve ondersteuning aan aanstaande ouder(s) met LVB in een kwetsbare situatie, bij zorgen over veiligheid van het (nog ongeboren) kind.

Kwetsbare situatie

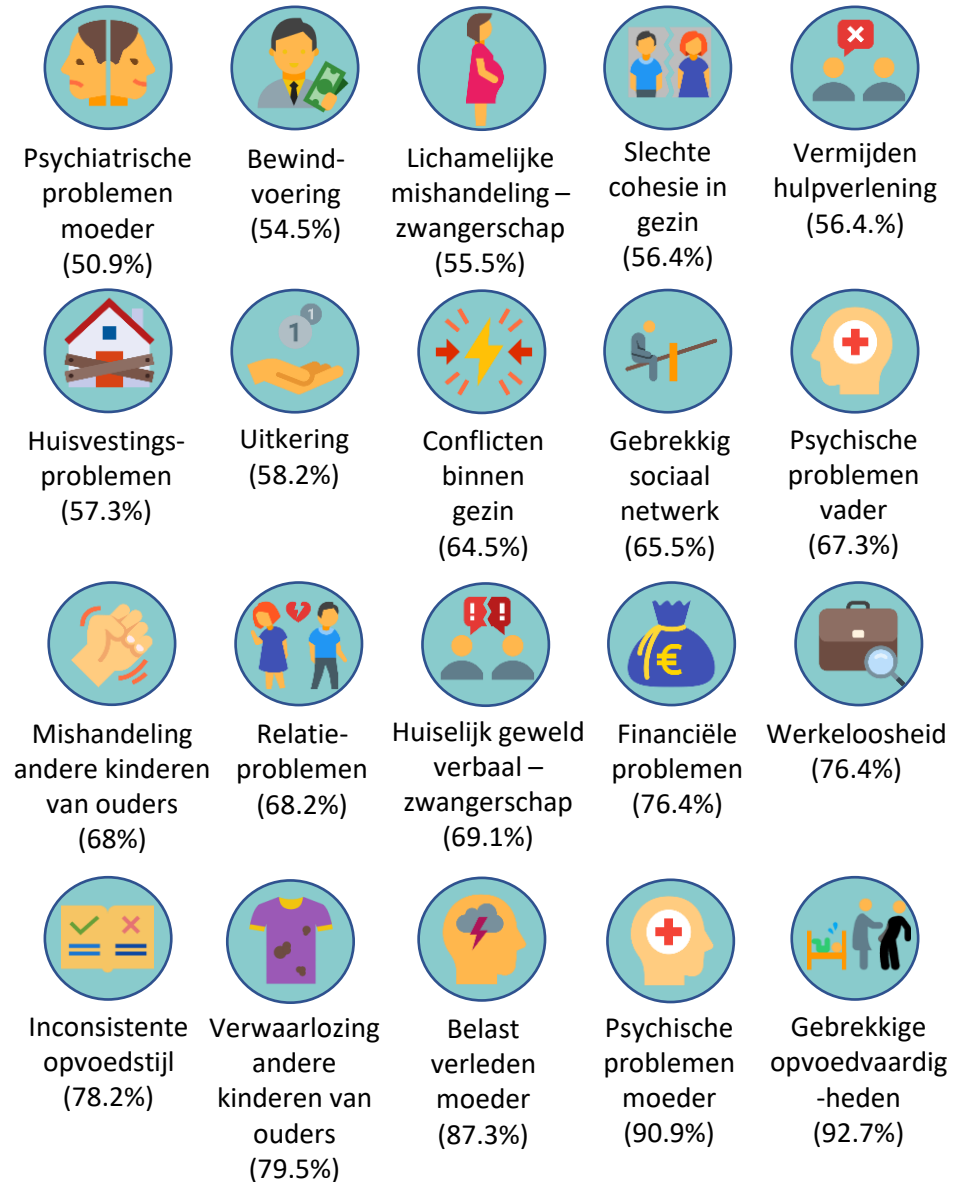
LVB



Voor meer informatie:  
<https://www.williamschrikker.nl/gemeenten/veilige-start>

De kwetsbare situatie wordt gevormd door een combinatie van complexe en langdurige problemen

## Meest voorkomende problemen



## Onderzoek

Doel van het onderzoek:

- Welke risicofactoren komen veel voor bij de doelgroep?
- Welke risicofactoren hangen samen met veiligheid van het kind?



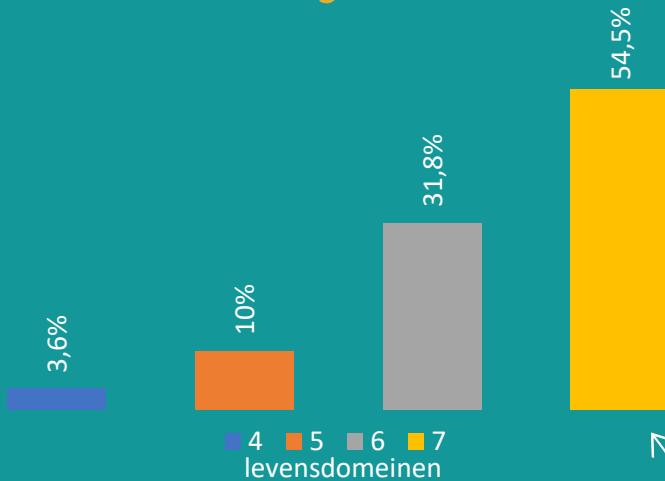
Wat hebben we onderzocht?

- 110 dossiers van kinderen met een kindbeschermingsmaatregel vóór de geboorte en hun ouder(s) met LVB.
- 93.6% had een (V)OTS; 6.4% had een (V)OVO.

Wat hebben we onderzocht?

- 84 risicofactoren verdeeld over zeven levensdomeinen.
- Relaties tussen risico's op levensdomeinen en veiligheid van het kind.

## In relatie tot veiligheid van het kind



Hoeveel gezinnen ervaren problemen op meerdere levensdomeinen?

Het ervaren van problemen op meerdere levensdomeinen verhoogt het risico op...

Lager eendoordeel voor de veiligheids- en risicotaxatie

Uithuisplaatsing binnen 6 maanden na geboorte