



Communiqué de  
presse



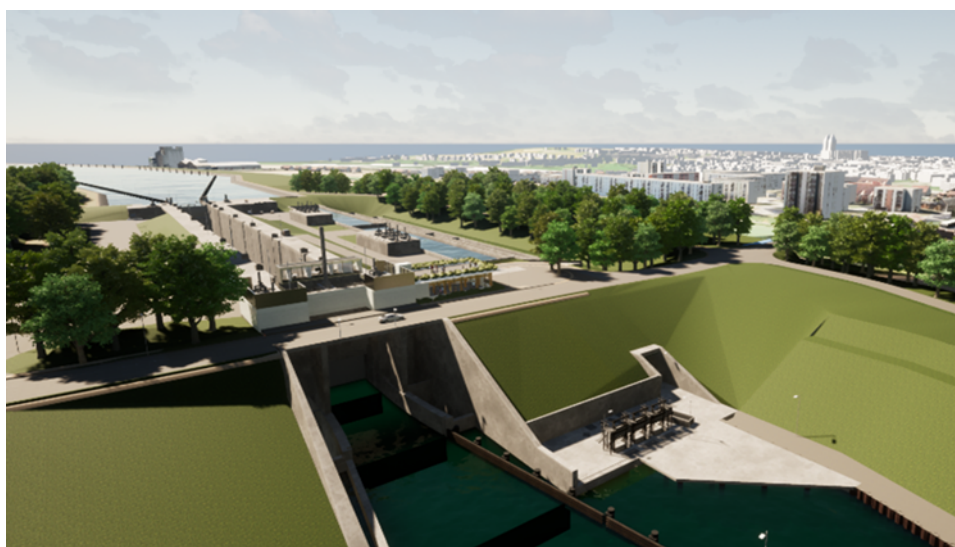
22 septembre 2021

## Trophée BIM D'OR 2021\*

**Le groupement ONE remporte le BIM d'Argent - catégorie Projet d'infrastructure pour le Canal Seine-Nord Europe, récompensant ainsi une organisation innovante, collaborative et résiliente.**

---

**Egis, mandataire du groupement ONE, et ses partenaires (Ingérop, ISL, SBE, MDP, Ney & Partners et AEI) ont été récompensés du BIM d'Argent 2021 dans la catégorie projet d'infrastructure pour leur travail collaboratif autour du BIM (*Building Information Modelling*) sur le futur canal fluvial à grand gabarit.**



Future écluse de Noyon du Canal Seine-Nord Europe ©Groupement One

## Un projet exceptionnel

Long de 107 km, allant de Compiègne (Oise) à Aubencheul-au-Bac (Nord), le Canal Seine-Nord Europe va permettre de relier les bassins de la Seine et de l'Oise aux 20 000 km de réseau fluvial nord européen à grand gabarit. Avec ses 63 ponts et 7 écluses, la réalisation d'un canal d'une telle dimension est une première en France.

Sous la maîtrise d'ouvrage de la Société du Canal Seine-Nord Europe, l'équipe du groupement ONE assure la maîtrise d'œuvre complète sur les secteurs 2 & 4 (respectivement 46 et 28 km de tracé),

incluant la réalisation de nombreux aménagements et ouvrages d'art hautement techniques ainsi que du lot écluses et systèmes, soit plus des **2/3 du tracé et 6 écluses**.

## Le management par le BIM, une méthode innovante au service du projet

Pour répondre à cet ambitieux projet, le groupement ONE a mis en place un management de projet par le BIM permettant de :

- Coordonner le travail des **250 collaborateurs** issus de **7 sociétés d'ingénierie** basés sur **plusieurs sites ou en télétravail** ;
- Partager les informations en temps réel pour éviter les déperditions et assurer leur pérennité. **28 logiciels** différents sont notamment utilisés ;
- Sécuriser le chantier à venir, en termes de qualité, de coûts et de délais.

Conçu pour être utilisée sur tout le cycle de vie du canal (conception, réalisation, exploitation, et même déconstruction), le BIM a permis de fédérer l'ensemble des métiers (tracé fluvial, tracé routier, hydraulique, géotechnique, terrassements, étanchéité, génie civil des écluses, vantellerie, équipements et systèmes, environnement, paysages, exploitation, etc.). Véritable outil de contrôle de la production des équipes, il évite l'effet silo en facilitant les échanges entre les différents métiers.

C'est une première en ingénierie d'infrastructure linéaire de cette ampleur, qui a notamment **contribué à la cohésion et à la motivation des équipes pendant la crise sanitaire**.



Légende photo (de gauche à droite) : Stéphanie Obadia (rédactrice en chef, Les Cahiers techniques du bâtiment), Christophe Castaing (directeur BuildingSmart France), Thierry Lestoille (directeur de projet Egis), Arnold Ledan (BIM manager Egis) Agnès Prats (BIM manager Ingérop) et Julie Nicolas (cheffe du service technique/numérique Le Moniteur)

\*Le BIM d'OR organisé par le Moniteur et Les Cahiers Techniques du Bâtiment, en partenariat avec Autodesk, AllPlan, Hexabim, Active3D, ATTIC+, Mezzoteam, OPQIBI, est dédié à tous les acteurs de la construction. C'est l'événement incontournable pour tous les acteurs du BIM.

## Maître d'ouvrage



objectif nord europe



## Le groupe Egis

---

### IMAGINER. CONCEVOIR. CONCRÉTISER. *un futur durable*

Acteur international de l'ingénierie de la construction et des services à la mobilité, Egis crée et exploite des infrastructures et bâtiments intelligents à même de répondre à l'urgence climatique et aux grands défis de notre temps, en permettant un aménagement du territoire plus équilibré, durable et résilient.

Filiale à 75 % de la Caisse des Dépôts et détenu à 25 % par des cadres partenaires et des salariés, Egis met toutes ses expertises au service de la collectivité et l'innovation de pointe à la portée de tous les projets, à chaque étape de leur cycle de vie : conseil, ingénierie, exploitation.

Par la diversité de ses domaines d'intervention, Egis est un acteur clé de l'organisation collective de la société et du cadre de vie de ses habitants partout dans le monde.

**1,07 Md €** de chiffre d'affaires en 2020

**16 000** collaborateurs

## Contacts presse

---

### Isabelle Bourguet Mayrand

Directrice de la Communication et des Relations institutionnelles

Tél. : +33 1 39 41 44 17 / 06 17 10 29 70

[isabelle.bourguet-mayrand@egis.fr](mailto:isabelle.bourguet-mayrand@egis.fr)

### Sabine Mendy

Directrice adjointe de Communication

Tél. : +33 1 39 41 43 05 / 06 25 33 02 64

[sabine.mendy@egis.fr](mailto:sabine.mendy@egis.fr)

+ [contact presse Ingérop](#)

## Pour en savoir plus

Site web [Le Moniteur](#)

Site Web [Les Cahiers techniques du bâtiment](#)

Site web du [Canal Seine-Nord Europe](#)

[www.egis.fr](http://www.egis.fr)

suivez-nous sur



1,5°C  
1.5°C PATHWAYS  
TRAJECTOIRE 1.5°C

