

Tunnels —

Ingénierie des tunnels et ouvrages souterrains

La maîtrise d'un projet de tunnel intègre une multitude de métiers et de compétences. Depuis 50 ans, dans plus de 50 pays, Egis développe une approche transversale et multidisciplinaire des projets, pour répondre aux attentes et enjeux de ses clients.

Nos domaines d'intervention

Nous intervenons sur toutes natures d'ouvrages souterrains, neufs ou anciens et sur tous types d'ouvrages (routiers, ferroviaires, galeries, espaces souterrains...)

- Géologie et géotechnique des tunnels
- Génie civil
- Équipements et systèmes d'exploitation
- Ventilation
- Sécurité et Ingénierie d'exploitation

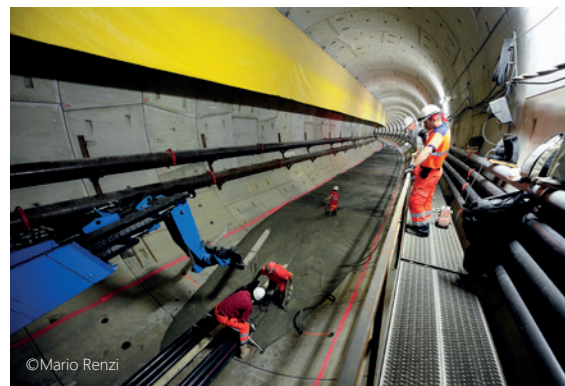
Nos prestations

- Maîtrise d'œuvre complète
- Assistance à maîtrise d'ouvrage
- Ingénierie intégrée avec les entreprises travaux (TP) ou concessionnaires
- Études spécifiques : modélisation numérique, diagnostics, ventilation, sécurité et analyse de risques, procédures d'exploitation et de maintenance, programme de rénovation
- Optimisation des coûts de construction et d'exploitation

Nos clients : maîtres d'ouvrage et entreprises

Nos certifications : ISO 9001 – 14001 – 37001 – 45001 / OPQIBI

Implantations : Annecy - Paris



LES ATOUTS D'EGIS

- **2000 km** cumulés de tunnels conçus
- **90 tunnels** en maîtrise d'œuvre Etudes et Travaux
- Plus de **160 tunnels** en missions de conception, de conseil et d'expertises
- L'**ensemble des compétences** tunnels rassemblées dans une même entité
- **Appui aux entreprises de T.P. :** études d'exécution avec notre expertise géotechnique en souterrain, approche des risques
- **Présence forte à l'international** grâce à notre implantation en Asie (Bangkok) et aux autres implantations du Groupe à travers le monde

Egis compte près de **500 collaborateurs** qui interviennent en conseil, ingénierie et maîtrise d'œuvre, dans quatre domaines d'activité organisés : Ouvrages d'art, Ouvrages souterrains, Géotechnique et Environnement. Plus d'une centaine de collaborateurs sont spécialisés en tunnels et ouvrages souterrains.



Tunnel Eurasia, Turquie

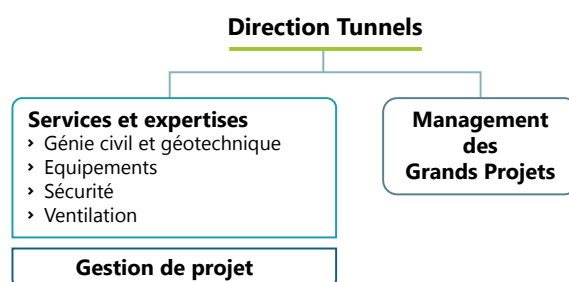
Une culture d'entreprise au service du client

Solidaires, impliquées, multidisciplinaires et expérimentées, nos équipes se mobilisent quel que soit votre projet.

Dans un souci prioritaire d'anticipation et de maîtrise des risques, elles vous apportent des solutions contractuelles habiles, sûres et adaptées aux exigences de vos projets sur les plans technique, économique, environnemental, réglementaire ou de sécurité.

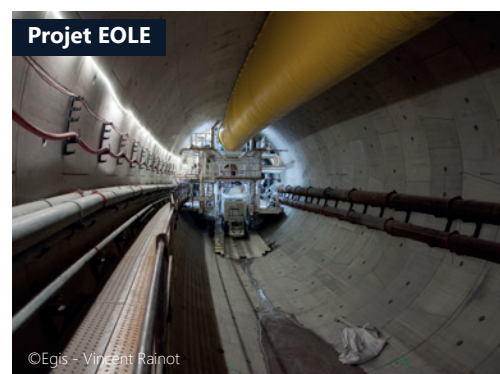
Un tunnel est un système complexe

Notre organisation globale en découle :



Quelques références

Grand Paris Express	<ul style="list-style-type: none">• Maîtrise d'œuvre complète des infrastructures du tronçon Noisy Champs – Le Bourget de la future ligne 16 du métro du Grand Paris et maîtrise d'œuvre des Systèmes de l'ensemble des lignes 15, 16 et 17 du RER représentant un linéaire de tunnels de 43 km, 16 gares ainsi qu'un nombre important de puits de ventilation et d'accès de secours.• Etudes d'exécution pour les entreprises sur les lignes 14 sud et 15 sud, assistance en phase offre sur les lignes 14 sud, 15 sud, 17, 18
Tunnel sous le Bosphore, Turquie	<ul style="list-style-type: none">• Exploitation du tunnel par Egis ; audit de la conception complète de l'ouvrage, design du SCADA
EOLE, le futur RER E de Paris	<ul style="list-style-type: none">• Maîtrise d'œuvre des infrastructures souterraines du tronçon St-Lazare-Nanterre. Un projet sensible dont la réalisation d'un tunnel de 7 km sous le centre de Paris, sous la Seine à proximité immédiate de lignes de métro en exploitation ainsi que sous certains immeubles de grande hauteur du secteur de La Défense
Lyon Turin Ferroviaire	<ul style="list-style-type: none">• Études et travaux. Études aérauliques, études de sécurité ventilation et d'extraction de fumées, Avant-Projet Sommaire, sécurité exploitation, études et travaux de la galerie de reconnaissance St-Martin la Porte. Tunnelier d'essai sur 9 km dans le tunnel de base. Etudes projet Puits d'Avrieux
Tunnel Louis Hippolyte La Fontaine, Canada	<ul style="list-style-type: none">• A.M.O. dans le cadre d'un Partenariat Public-Privé : rénovation d'un tunnel sous-fluvial, suivi des études, consultation des entreprises puis suivi de travaux



www.egis-group.com

Suivez Egis sur :



Egis
15, avenue du Centre
CS 20538 - Guyancourt
78286 Saint-Quentin-en-Yvelines Cedex
France

Contact :

Pierre MERAND
Directeur
contact.egis-tunnels@egis-group.com