



RAIL



ACADEMY

by @egis

FORMATIONS

TRANSPORT URBAIN
& FERROVIAIRE

LE CONCEPT

NOTRE OFFRE

- Un large panel de formations couvrant nos compétences systèmes, infrastructures et expertise transverse sur tous les modes de transport urbains et interurbains (métro, ferroviaire, ...)
- Des experts Egis passionnés qui partagent savoir-faire et expérience
- L'opportunité de créer du réseau et d'échanger avec vos pairs lors de sessions inter-entreprises
- Des programmes sur-mesure pour les formations intra-entreprises

NOTRE PÉDAGOGIE

- Des sessions interactives, mixant apports théoriques, études de cas et ateliers
- Des formations axées sur le retour d'expérience, portées par des experts et chefs de projet en exercice
- Présentiel, online ou blended : des formules d'apprentissage à choisir en fonction de vos besoins
- La possibilité de coupler certaines formations avec des visites sur site

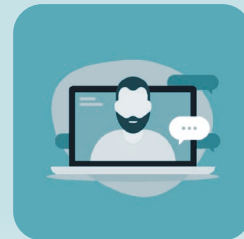
3 TYPES DE FORMATS



Formations inter-entreprises
Echanger avec vos pairs sur des problématiques communes.



Formations intra-entreprises
Un programme adapté à vos besoins
Formations à la demande



Webinars
Ecouter et interagir avec nos experts

LES FORMATIONS



FERROVIAIRE



-
- 1 Les fondamentaux d'un projet ferroviaire
 - 2 La caténaire appliquée au ferroviaire
 - 3 Gestion des interfaces appliquée au ferroviaire
 - 4 Les fondamentaux de la voie ferrée
 - 5 La maintenance voie ferrée pour une installation terminale embranchée
 - 6 Signalisation ferroviaire



METRO



-
- 12 Les fondamentaux d'un projet métro
 - 13 Exploitation métro
 - 14 Gestion des risques pour un projet de métro
 - 15 Signalisation métro et systèmes de contrôle de trains



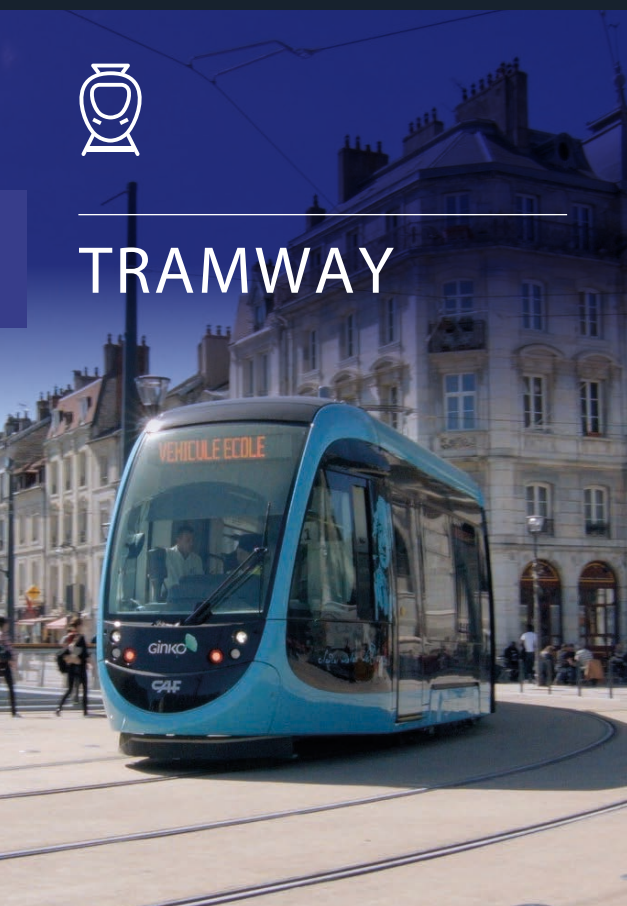
URBAIN



-
- 7 Asset Management : une démarche au service des gestionnaires de patrimoine des systèmes de transport urbain
 - 8 Gestion de la sécurité sur un projet de transport guidé urbain
 - 9 Gestion de la fiabilité, disponibilité et maintenabilité (FDM) sur un projet de transport guidé urbain
 - 10 Les fondamentaux de la LAC (Ligne aérienne de contact) pour un projet de transport urbain
 - 11 Eco-conception des projets de transports urbains



TRAMWAY



-
- 16 Les fondamentaux d'un projet tramway
 - 17 Gestion de la sécurité d'une ligne de tramway en exploitation en France
 - 18 Les fondamentaux de la voie ferrée tramway
 - 19 Les clés du tracé ferroviaire pour les projets de tramway
 - 20 Signalisation tramway

Retrouvez les programmes des formations
en flashant le QR code



EXPERTISE TRANSVERSE

- 21 Acoustique et Vibration
- 22 Alimentation des systèmes de traction électrique
- 23 Billettique
- 24 Cybersécurité dans les systèmes de transport
- 25 Etudes d'économie des transports et bilans socio-économiques
- 26 Etudes d'exploitation pour un projet urbain ou ferroviaire
- 27 Essais d'ensemble d'un système de transport
- 28 Gestion du soutien logistique intégré sur un système de transports
- 29 Du BIM au Jumeau Numérique : le déploiement d'un jumeau numérique au service de votre projet de transport
- 30 Conception du système mécanique du matériel roulant
- 31 Conception du système électrique du matériel roulant
- 32 Conception des équipements de centre de maintenance et du matériel roulant
- 33 Analyse des éléments finis et essais non destructifs pour le matériel roulant
- 34 FDMS (Fiabilité, Disponibilité, Maintenabilité, Sécurité) lié au matériel roulant
- 35 Postes de commandes centralisées : introduction
- 36 Postes de commandes centralisées : approfondissement
- 37 Protection contre la foudre en application des normes NF EN 62305
- 38 Guidage sur rail

ILS NOUS ONT FAIT CONFIANCE



et bien d'autres encore...

CONTACT

Pour toute demande, contactez-nous sur :
Rail-academy.egis@egis.fr

Retrouvez ici les dernières informations sur
<https://www.egis-group.com/fr/services/formation-et-certification>

www.egis-group.com

IMAGINER. CONCEVOIR. CONCRÉTISER.
un futur durable

Suivez-nous sur :



Le Carat,
170 avenue Thiers
69455 LYON CEDEX 06
FRANCE

Rail Academy by Egis, organisme de formation certifié auprès de la Préfecture de la région Rhône-Alpes Auvergne, numéro 82.6907631.69, enregistré au RCS de Lyon 968 502 559 - Mars 2022 - Conception et réalisation : Gilles L'hospitalier - Crédits photo : © Unsplash / Jack van der Spoel / Charles Forerunner Gap / Christina Wocintechchat, © Fotolia / Mirko / Bbsferrari, © Intrépide Productions