

CENTURY 21[®]

España

MANUAL BÁSICO DE NORMAS GRÁFICAS



VERSIÓN 02
OCT/2018

IMPORTANT:

Las orientaciones descritas en este documento forman parte de nuestro compromiso con la preservación de la identidad visual de la marca CENTURY 21.

Solo para uso interno y no debe ser distribuido externamente. Todos los derechos reservados. Las marcas, logotipos y símbolos CENTURY 21[®] son propiedad de Century 21 Real Estate LLC. Cada agencia es jurídica y financieramente independiente.

Para más información sobre la correcta utilización de la marca CENTURY 21 haga el favor de consultar: marketing@century21.es

ÍNDICE:

IDENTIDAD DE LA MARCA	04
<hr/>	
Logotipo con Marca Registrada	
EL SELLO	15
<hr/>	
Uso del Sello Logotipo	
PATRONES	21
<hr/>	
Colores y Uso de los Patrones del Sello	
TIPOGRAFÍA	24
<hr/>	
Fuentes tipográficas y Uso	
COLORES	30
<hr/>	

IDENTIDAD DE LA MARCA

LOGTIPO DE LA MARCA
REGISTRADA

CENTURY 21.®

TAMAÑO MÍNIMO

CENTURY 21.

2,5 CM

COLOCACIÓN Y ESCALA DEL SELLO
DE MARCA REGISTRADA

CENTURY 21[®] $\text{I} = x$
 $\text{®} \text{ Altura} = X$

ESPACIO LIBRE ALREDEDOR
DEL LOGOTIPO CON MARCA REGISTRADA



APLICACIÓN DEL
NOMBRE DE LA AGENCIA

Logo específico de Agencia

Como regla general, las versiones alineada a la izquierda y opciones horizontales extremas donde el nombre se pondrá a continuación del logotipo, son los usos principales.

PRINCIPAL

CENTURY 21[®]
Franquiciado



ESPACIO LIBRE ALREDEDOR DE LA
MARCA Y NOMBRE DE LA AGENCIA



CENTURY 21[®]

Nombre de Agencia Largo

EL SELLO

EL SELLO



El Sello es un elemento gráfico que puede ser usado para apoyar el lettering de la Marca CENTURY 21 y otros elementos de la marca, pero nunca debe ser usado para sustituirlos.

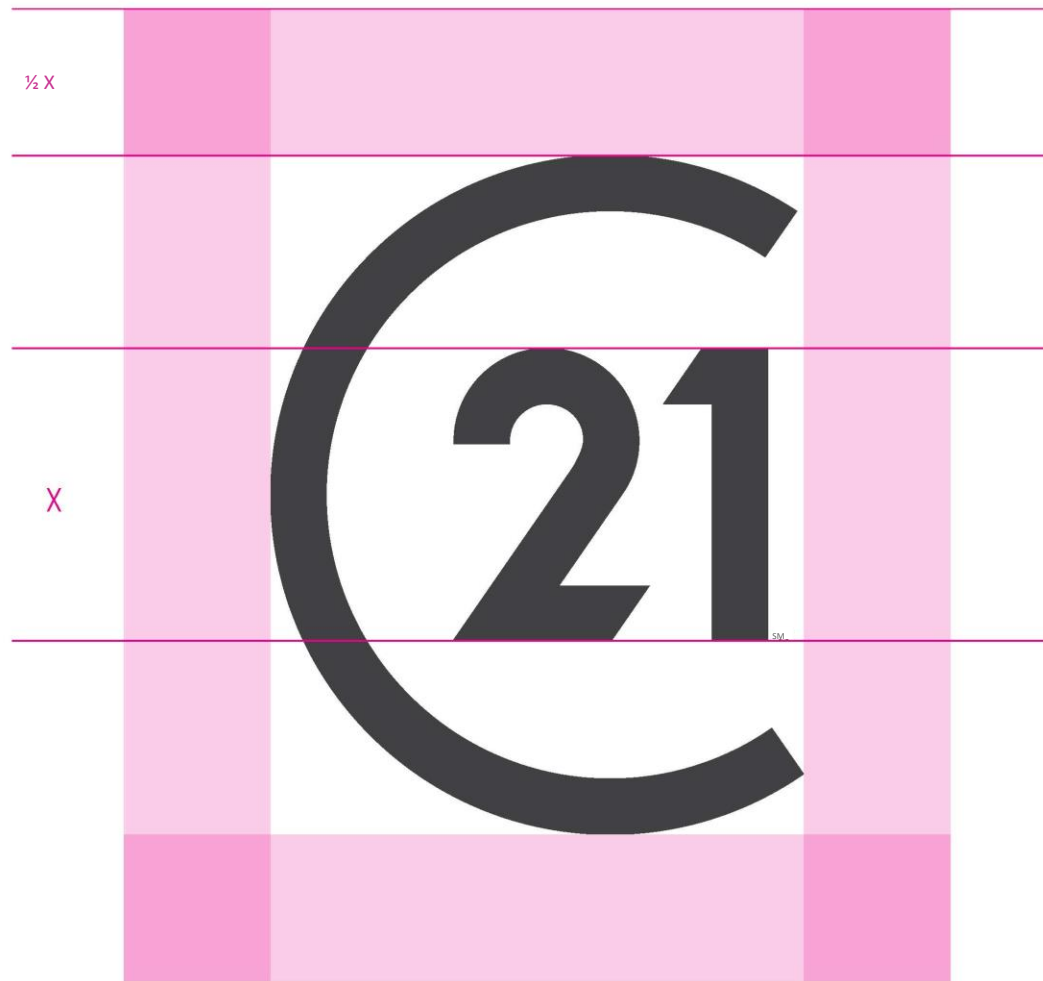
El Sello nunca debe ser combinado con el logotipo de Agencia, debiendo ser siempre usado como elemento aislado.

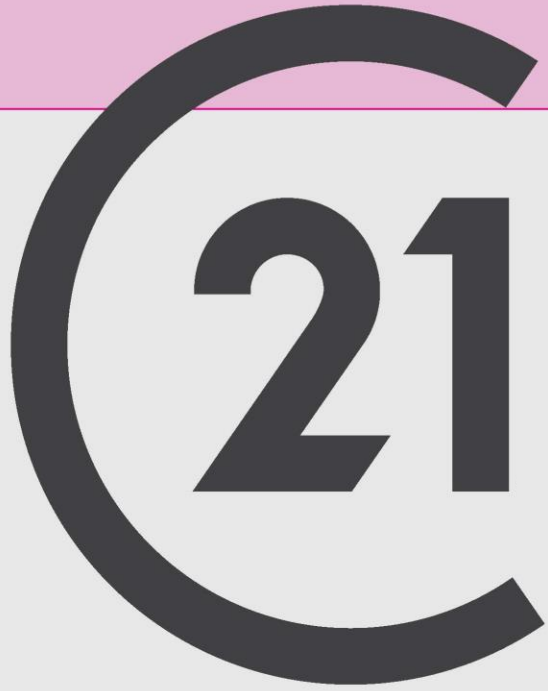
TAMAÑO MÍNIMO



0,6 cm

ESPACIO LIBRE
ALREDEDOR DEL
SELLO





SELLO CORTADO POR ARRIBA

* Utilizar solo los ejemplos de corte de Sello que mostramos a continuación.
Cuando el Sello está cortado no se coloca el SM.



SELLO CORTADO POR DEBAJO

* Utilizar solo los ejemplos de corte de Sello que mostramos a continuación.
Cuando el Sello está cortado no se coloca el SM.



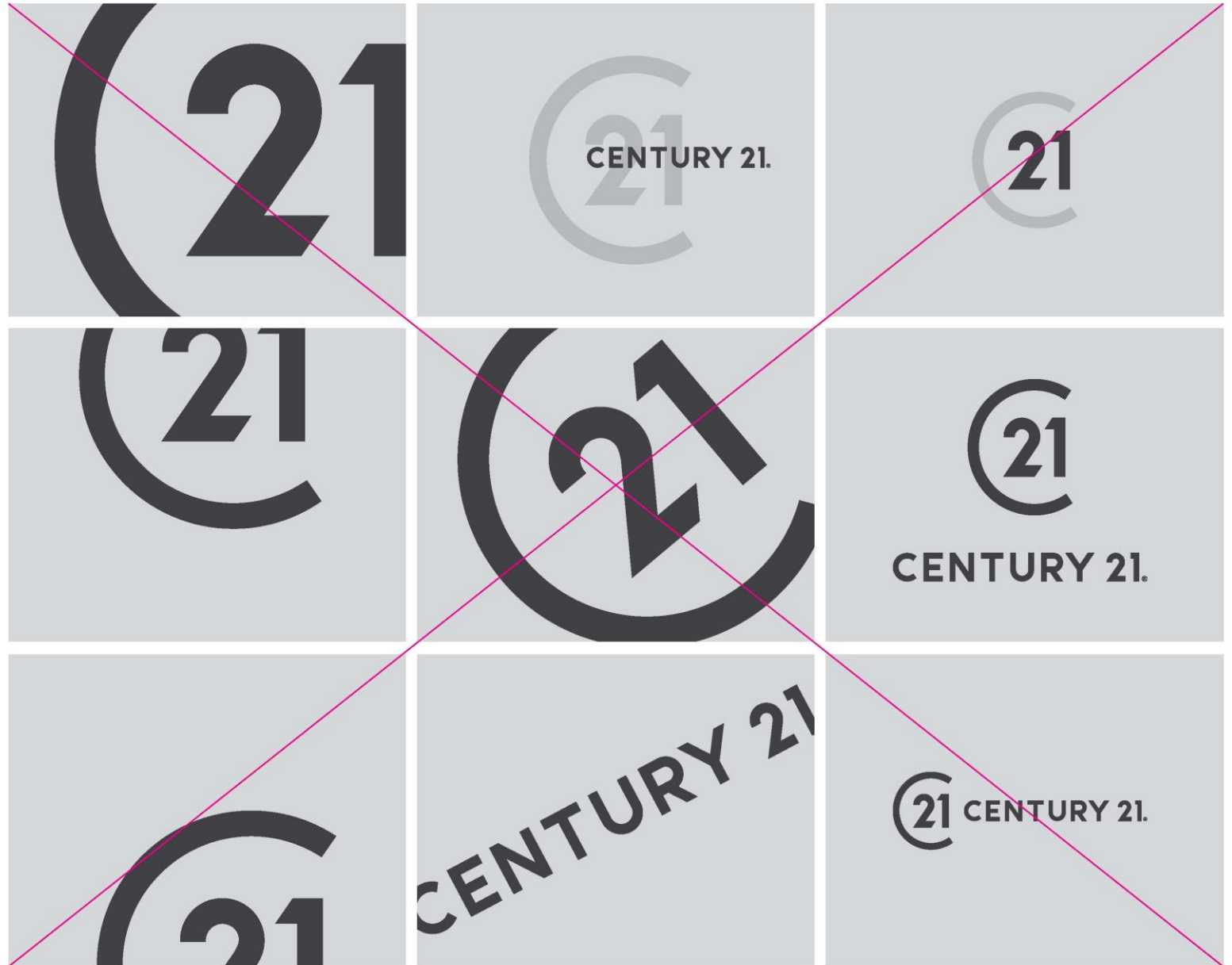
USO DEL SELLO Y EL LOGOTIPO

El Logotipo y el Sello son elementos separados de diseño y solo deben ser usados conforme se especifica en este Manual y en los materiales de diseño aprobados.

Estos son algunos ejemplos de como **no** deben aplicarse.

NO

- Usar el Sello o Lettering de Marca en marca de agua o transparencia.
- Colocar texto o logotipos sobre el lettering de Marca o Sello.
- Cortar o girar el Sello o Lettering de Marca de otra forma que no esté especificada en las directrices.
- Sobreponer o combinar el Sello o Lettering de Marca de otra forma que no esté especificada en las directrices.
- Aplicar colores diferentes a la "C" y al "21" del Sello.
- Rellenar el Sello con color diferente.

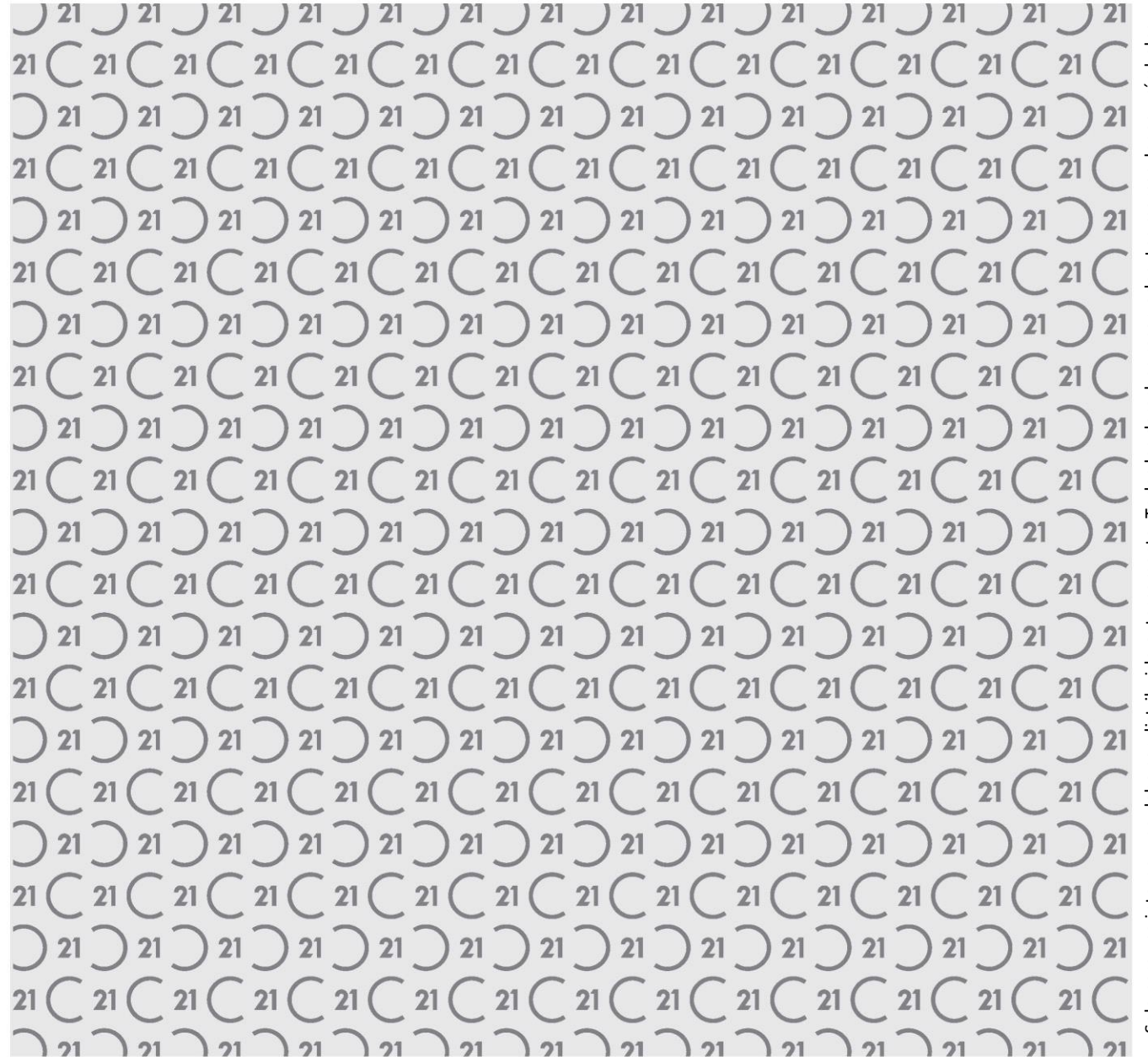
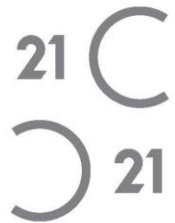


PATRONES

PATRONES DEL SELLO

Este es un patrón primario. Puede ser usado como un elemento de diseño complementario.

Como regla general, los elementos del patrón no deben ser cortados en el eje vertical. En caso necesario, el patrón debe ser cortado en el eje horizontal en la parte superior e inferior del 21.



COLORES PARA
PATRONES DEL SELLO

COLOR DEL PATRÓN:

RELENTLESS GOLD

BG COLOUR:

WHITE

COLOR DEL PATRÓN:

RELENTLESS GOLD

BG COLOUR:

DARK GOLD

COLOR DEL PATRÓN:

RELENTLESS GOLD

BG COLOUR:

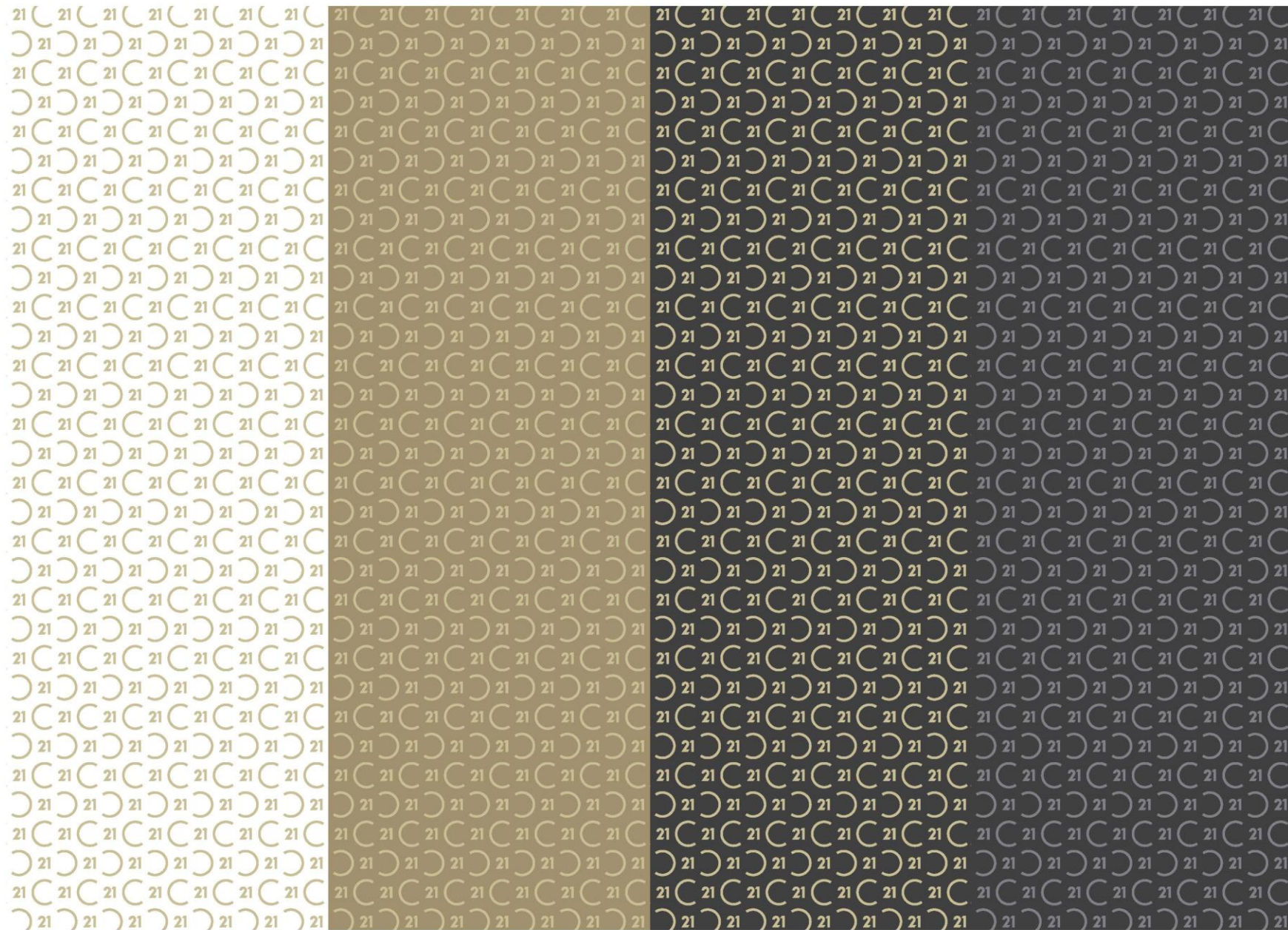
OBSESSED GREY

COLOR DEL PATRÓN:

MEDIUM GREY

BG COLOUR:

OBSESSED GREY



PATRÓN CON DISEÑO
CENTURY 21



TIPOGRAFÍA

TYPOLD

PRINCIPAL

TYPOLD

Títulos + Subtítulos

ABCabc
0123

abcdefghijklmnopqrstuvwxy
ABCDEFGHIJKLMNPNOPQRSTUVWXYZ
0123456789

TYPOLD
BOLD

SECUNDARIA

TYPOLD EXTENDED

Títulos + Subtítulos

ABCabc
0123

abcdefghijklmnopqrstuvwxy
ABCDEFGHIJKLMNPNOPQRSTUVWXYZ
0123456789

TYPOLD
EXTENDED
MEDIUM

TYPOLD

PRINCIPAL

TYPOLD CONDENSED

Títulos

ABCabc
0123

abcdefghijklmnopqrstuvwxy
ABCDEFGHIJKLMNopqrstuvwxyz
0123456789

TYPOLD
CONDENSED
REGULAR

SECUNDARIA

TYPOLD CONDENSED

Títulos

ABCabc
0123

abcdefghijklmnopqrstuvwxy
ABCDEFGHIJKLMNopqrstuvwxyz
0123456789

TYPOLD
CONDENSED
BOOK

TYPOLD

PRINCIPAL

TYPOLD CONDENSED

Títulos

ABCabc
0123

abcdefghijklmnopqrstuvwxy
ABCDEFGHIJKLMNPNOPQRSTUVWXYZ
0123456789

TYPOLD
CONDENSED
MEDIUM

OAKES

PRINCIPAL

Oakes

Cuerpo de Texto

OAKES REGULAR

abcdefghijklmnopqrstuvwxyz
ABCDEFGHIJKLMNOPQRSTUVWXYZ
0123456789

*In situations where Oakes cannot be used,
the font Arial Regular is an approved alternative.

SECUNDARIA

OAKES LIGHT

Alternativo a subtítulos

ABCabc 0123

abcdefghijklmnopqrstuvwxyz
ABCDEFGHIJKLMNOPQRSTUVWXYZ
0123456789

OAKES MEDIUM

Alternativo a subtítulos

ABCabc 0123

abcdefghijklmnopqrstuvwxyz
ABCDEFGHIJKLMNOPQRSTUVWXYZ
0123456789

BARLOW

PRINCIPAL

BARLOW SEMI CONDENSED

Números + Slogans + Texto Legal

BARLOW
SEMI CONDENSED
REGULAR

ABCabc
0123

SECUNDARIA

BARLOW
SEMI CONDENSED
MEDIUM

Alternativo para Títulos

ABCabc
0123

abcdefghijklmnopqrstuvwxy
ABCDEFGHIJKLMNOPQRSTUVWXYZ
0123456789

COLORES

PALETA DE
COLORES

PRINCIPAL

RELENTLESS
GOLD

OBSESSED
GREY

SECUNDARIA

DARK GOLD

LIGHT
GREY

MEDIUM
GREY

IMPRESIÓN EN
CUATRICOMÍA

C	22
M	22
Y	46
K	7

AVISO

Para impresión en papel,
vinilo, tejido o en materiales
que acepten la impresión a 4
colores.

RELENTLESS
GOLD

IMPRESIÓN EN COLOR
DIRECTO EN PANTONE
MATE O BRILLO

PANTONE PMS 2324 C & U

AVISO

Para impresión en papel,
tejido o en materiales que
acepten la impresión directa
de color sólida Pantone.

**NO CONVERTIR ESTE PANTONE
A RGB, CMYK O HEXA EN
NINGUNA SITUACIÓN.**



RELENTLESS
GOLD

IMPRESIÓN EN COLOR
DIRECTO EN PANTONE
METÁLICO

PANTONE PMS 8383 C**



RELENTLESS
GOLD

AVISO

Para impresión en papel,
tejido o en materiales que
acepten la impresión directa
de color sólido Pantone.

**Usado especialmente para
materiales con acabado
metálico, para una imagen
premium.**

**NO CONVERTIR ESTE PANTONE
A RGB, CMYK O HEXA EN
NINGUNA SITUACIÓN**

IMPRESIÓN EN RGB

R	190
G	175
B	135

AVISO

Para impresión en papel,
vinilo, tejido o en materiales
que acepten la impresión en
RGB

NO CONVERTIR ESTA
REFERENCIA DE COLOR A CMYK



RELENTLESS
GOLD

VISUALIZACIÓN WEB

#BEAF87

AVISO

Para programación web o
visualización en ecran

NO CONVERTIR ESTE TONO A
OTRAS REFERENCIAS

RELENTLESS
GOLD

TINTA PARA SUPERFICIES
INTERIORES Y EXTERIORES

NCS – S 3010-Y10R

AVISO

NO CONVERTIR ESTE TONO A
OTRAS REFERENCIAS



RELENTLESS
GOLD

VINILO PARA SOLUCIONES
RETRO-ILUMINADOS

Avery 5500
QM/4191A
Gold ref. 2140



RELENTLESS
GOLD

AVISO

Esta referencia solo puede usarse en superficies retro iluminadas, como rótulos u otras cajas de luz. La intensidad de luz se tiene que ajustar para no desvirtuar el tono.

ESTA REFERENCIA SERÁ
PRODUCIDA BAJO PEDIDO

NO CONVERTIR ESTE TONO A
OTRAS REFERENCIAS

VINILO PARA APLICACIONES
OPACAS

C	22
M	22
Y	46
K	7

R	190
G	175
B	135

AVISO

Debido a la inexistencia de una referencia en catálogo para este tono, para soluciones de vinilo se debe usar Impresión CMKY o RGB y posterior recorte.

NO CONVERTIR ESTE TONO A OTRAS REFERENCIAS



RELENTLESS
GOLD

IMPRESIÓN EN
CUATRICOMÍA

C	0
M	0
Y	0
K	90

OBSESSED
GREY

AVISO

Para impresión en papel,
vinilo, tejido o en materiales
que acepten la impresión a 4
colores.

SE DEBE ASEGURAR QUE ESTE
TONO SOLO SERÁ IMPRESO
CON TINTA NEGRA

IMPRESIÓN EN COLOR
DIRECTO EN PANTONE
MATE O BRILLO

PANTONE PMS BLACK 7 C & U



OBSESSED
GREY

AVISO

Para impresión en papel,
tejido o en materiales que
acepten la impresión directa
de color sólida Pantone.

**NO CONVERTIR ESTE PANTONE
A RGB, CMYK O HEXA EN
NINGUNA SITUACIÓN.**

**DEBE ASEGURARSE QUE ESTE
TONO SOLO SERÁ IMPRESO
CON TINTA NEGRA**

IMPRESIÓN EN RGB

R	37
G	37
B	38



OBSESSED
GREY

AVISO

Para impresión en papel,
vinilo, tejido o en materiales
que acepten la impresión en
RGB

NO CONVERTIR ESTA
REFERENCIA DE COLOR A CMYK

VISUALIZACIÓN WEB

#252526

OBSESSED
GREY

AVISO

Para programación web o
visualización en ecran

NO CONVERTIR ESTE TONO A
OTRAS REFERENCIAS

TINTA PARA SUPERFICIES
INTERIORES Y EXTERIORES

NCS – S 8500-N



OBSESSED
GREY

AVISO

NO CONVERTIR ESTE TONO A
OTRAS REFERENCIAS

VINILO PARA APLICACIONES
OPACAS

ORACAL 751- 720

OBSESSED
GREY

AVISO

NO CONVERTIR ESTE TONO A
OTRAS REFERENCIAS

DARK
GOLD

C 36
M 36
Y 56
K 6

R 161
G 146
B 118

#A19276

DARK GOLD

MEDIUM
GREY

C 0
M 0
Y 0
K 60

R 128
G 130
B 133

#808285

ORACAL 751-074

MEDIUM GREY

LIGHT
GREY

C 0
M 0
Y 0
K 10

R 230
G 231
B 232

#E6E7E8

ORACAL 751-109

NCS S 2002-G50Y

LIGHT GREY

10 REGLAS DE ORO INQUEBRANTABLES

1. Los logotipos CENTURY 21[®] nunca deben aparecer aislados. El nombre de su Agencia aprobado siempre debe formar parte del logotipo, siguiendo las directrices especificadas en este Manual.
2. En el texto, "CENTURY 21" debe aparecer en mayúsculas y el nombre aprobado de su empresa, en minúsculas, con excepción de las iniciales que serán en mayúscula.
3. La denominación CENTURY 21 no puede aparecer aislada ni utilizarse como nombre. "CENTURY 21" es un calificativo y no un sustantivo. Como tal, siempre debe ir acompañado de un modificador.
 - Correcto: "...como parte del Sistema CENTURY 21[®]"
 - Incorrecto: "...como parte de CENTURY 21[®]"
 - Correcto: "...como agente del Sistema CENTURY 21[®]"
 - Incorrecto: "...como agente de CENTURY 21[®]".
4. "CENTURY 21" no puede separarse en líneas. Utilice la función de espacio irrompible (" " en HTML) para asegurarse de que el nombre de la marca está siempre unido en la misma línea.
5. Siempre que se refiera al "Sistema CENTURY 21[®]", debe utilizar la escritura correcta. La "S" de "Sistema" debe estar en mayúsculas y el Sello de marca "[®]" debe aparecer después de "21". El Sello [®] sólo es necesario en la primera referencia de una página.

6. Siempre que aparezca CENTURY 21 fuera de su nombre de empresa aprobado, el nombre de la marca CENTURY 21[®] debe llevar el Sello de la marca registrada "[®]". El Sello debe aparecer en exponente inmediatamente después de 21 (por ejemplo, CENTURY 21[®]).
7. Su nombre aprobado siempre debe comenzar con "CENTURY 21". El nombre de su agencia debe seguir al nombre de la marca en mayúsculas (por ejemplo, "CENTURY 21 Gold Team Realty"). NO incluya el Sello de marca registrada "[®]" en su nombre aprobado.
8. Todas las Distinciones deben identificarse por fecha. Cuando refiera distinciones obtenidas, asegúrese de indicar la fecha correspondiente de Distinción (por ejemplo, 2011 CENTURIÓN[®], 2012 RUBY[®], 2010, etc.).
9. Todas las marcas comerciales, marcas de servicio y eslóganes deben utilizarse correctamente.
10. La frase "Cada agencia es jurídica y financieramente independiente", y la identificación de empresa (Razón social) y respectivo número de licencia API y/o AICAT, deben estar visibles en todos los materiales e imágenes.

CENTURY 21[®]

España

MANUAL BÁSICO DE NORMAS GRÁFICAS

Solo para uso interno y no debe ser distribuido externamente. Todos los derechos reservados. Las marcas, logotipos y símbolos CENTURY 21[®] son propiedad de Century 21 Real Estate LLC. Cada agencia es jurídica y financieramente independiente.

