

# Garasjekatalog



[byggern.no](https://byggern.no)

**BYGGER'N**

### **Forbehold**

*Illustrasjoner, tegninger og foto er kun ment å gi inntrykk av ferdig bebyggelse, og er ikke bindende for utformingen av den endelige bebyggelsen. Bilder og illustrasjoner kan inneholde elementer som ikke inngår leveransen, både når det gjelder fasadeelementer, utvendige forhold og innredning/møblement. Dersom det er avvik mellom leveransebeskrivelse og tegninger i katalog/hjemmeside er*

*det leveransebeskrivelsen og salgstegningene som gjelder. Det tas forbehold om trykkfeil og myndighetenes endringer av gjeldende regler og forskrifter.*

*Vi tar forbehold om feil i prislister, tegninger og lignende. Markedsmaterialet er ikke en del av kontraktsdokumentene.*



# Garasje er en investering som gir deg mer enn tørr og snøfri bil

I vårt klima er en garasje en nesten uunnværlig del av boligen. Der står bilen trygt og tørt, skjermet for vær og vind, og du slipper å skrape is av bilvinduene om vinteren. Garasjen gir deg også ekstra plass til både verktøy, hageredskaper og sportsutstyr.

Bygger'n Garasjen tilbyr mange alternativer, og vi har valgt ut et utvalg av enkle og doble garasjer. Vi viser også løsninger med ekstra plass i form av bod eller loft. Finner du ikke din garasje i brosjyren kan vi spesialtilpasse garasjen etter din bestilling. Utseende på ditt hus, din tomt, dine behov - du bestemmer. Vi leverer din garasje til deg.

Bygger'n Garasjen er en del av HEIM Boligsystem. HEIM er en del av E.A. Smith konsernet, som også eier Bygger'n kjeden.

Bygger'n samarbeider med fagfolk over hele landet. Du kan stole på oss. Alle Bygger'n butikker selger Bygger'n Garasjen - nærmeste garasjekonsulent er ikke langt unna. Alle garasjene er utformet av HEIM Boligsystem og er tilpasset gjeldende forskrifter og byggesaksregler. Vår tekniske avdeling har arkitekter og tekniske konsulenter som kan skreddersy din garasje etter dine ønsker og behov.

# Garasjemeny

GA 101 S-W

Enkel garasje

Side 8



GA 201 S-W

Dobbel garasje

Side 18



GA 102 S-W

Enkel garasje

Side 9



GA 202 S-W

Dobbel garasje

Side 19



GA 103 V-W

Enkel garasje

Side 10



GA 203 V-W

Dobbel garasje

Side 20



GA 104 HV-W

Enkel garasje

Side 11



GA 204 HV-W

Dobbel garasje

Side 21



GA 106 S-W

Enkel garasje

Side 12



GA 206 S-W

Dobbel garasje

Side 22



GA 107 S-W

Enkel carport

Side 13



GA 207 P

Enkel garasje m/ carport

Side 23



GA 108 S-W

Enkel garasje

Side 14



GA 208 S-W

Dobbel garasje

Side 24



GA 109 S-W

Enkel garasje

Side 15



GA 209 S-W

Dobbel garasje

Side 25



GA 111 F

Enkel carport

Side 16



GA 211 F

Dobbel garasje

Side 26



GA 112 F

Enkel garasje

Side 17



### GA 301 S-W

Enkel garasje m/bod

Side 27



### GA 401 S-A

Dobbel garasje m/ hems

Side 35



### GA 302 S-W

Enkel garasje m/ bod

Side 28



### GA 402 S-A

Dobbel garasje m/ hems

Side 36



### GA 303 V-W

Enkel garasje m/ bod

Side 29



### GA 403 S-A

Dobbel garasje m/ hems

Side 37



### GA 305 P

Enkel garasje m/ bod

Side 30



### GA 404 HV-A

Dobbel garasje m/ hems

Side 38



### GA 307 P

Enkel garasje m/ bod

Side 31



### GA 405 S-A

Dobbel garasje m/ hems

Side 39



### GA 308 F

Dobbel garasje m/ bod

side 32



### GA 309 P

Carport m/ bod

Side 33



### GA 310 F

Carport m/ bod

Side 34



## Utvalgt inspirasjon

Hvor mye vil du gjøre selv? side 6

Byggesak - enklere enn du kanskje tror side 7

Gode tips fra oss til deg side 40



## Hvor mye vil du gjøre selv?

Våre dyktige samarbeidspartnere kan levere garasjen ferdig oppsatt for deg. En ferdig montert garasje passer for deg som ønsker å slippe å gjøre noe selv. Grunnarbeider og støp av såle kan du gjerne få gjort før våre folk kommer. Dersom du trenger hjelp til å finne grunn- og betongentreprenør, kan vi være behjelpelige med det også. Du som kunde er bare ansvarlig for at alt i forbindelse med en eventuell byggesøknad er i orden. Dersom du trenger hjelp til, eller har spørsmål om byggesøknad - spør oss!

Ferdig kappede garasjedeler passer for deg som er nevenyttig og liker å snekre selv. Garasjen kan leveres ferdig kappet. Reisverk og konstruksjon er da ferdig kappet på mål og takstoler ferdig sammensatt.

Å få garasjen levert på byggeplass i elementer, gir deg den raskeste løsningen. Smith Byggesystem kan levere ferdige veggelementer til Bygger'n Garasjene. Elementleveranse gir deg perfekt presisjon, redusert kapp og svinn og fiks ferdig fort.

# Byggesak - enklere enn du kanskje tror

## Hva kan du bygge uten å nabovarsle og søke?

Du har selv ansvar for å finne ut hva du har lov å bygge på eiendommen din. Som utgangspunkt kan du bygge garasje på inntil 50 kvm<sup>2</sup> med 1 etasje, inntil 4 meters mønehøyde og 3 meters gesimshøyde uten å søke og uten å varsle naboen.

Garasjen må ligge minst 1 meter fra nabotomten og 1 meter fra huset. Garasjer inntil 70 kvm<sup>2</sup> kan søkes «forenklet», hvor du selv står ansvarlig ovenfor kommunen. Er garasjen større enn 70 kvm<sup>2</sup> må du bruke ansvarlige foretak i hele søknads- og byggeprosessen.

## Brann og eksos

Dersom du velger en "skreddersøm-garasje" og den skal bygges sammen med huset ditt trenger du ikke ekstra brannskille mellom huset og garasjen når garasjen ikke er større enn 50 kvadratmeter. Garasjen må likevel være skilt fra resten av huset med bygningsdeler som er så tette at eksos ikke trenger gjennom. Dersom du skal bygge garasje med oppholdsrom på loftet er det også viktig at det projekteres inn røyktett skille mellom garasjen og oppholdsrommet. Det kan være du må brannsikre de delene som er nærmere naboen enn 8,0 meter. Dette gjelder hvis nabobygningen brukes som for eksempel hus, hytte, verksted, atelier eller kontor. Brannmotstanden må være på minst EI 30 (motstandsdyktig mot brann i 30 minutter). Be om hjelp fra fagperson om du er usikker på om du trenger brannsikring.



## OBS!

- Det er begrensninger på hva du kan bygge i områder som er regulerte til landbruk, natur og friluftsmål samt reindrift. Dette kalles LNF-områder eller LNFR-områder. Du finner som regel informasjon om dette i kommuneplanens arealdel.
- Garasjen skal ikke plasseres over vann- og avløpsledninger
- Det kan også være begrensninger for hva du har lov til å gjøre på eiendommen din i kommunale dokumenter og planer.

Vår anbefaling er at du avklarer med naboen før du setter i gang garasjeprojektet. Forklar hvorfor du ikke trenger å nabovarsle og søke. Når garasjen står ferdig skal det meldes fra til kommunen, slik at den blir tegnet inn i kommunens kartdata. Det kan du gjøre ved å fylle ut skjemaet «Melding om bygning eller tilbygg som er unntatt søknadsplikt» som du finner på [www.dibk.no](http://www.dibk.no) (Direktoratet for Byggkvalitet).

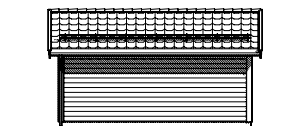
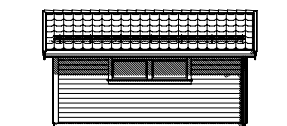
Gjeldende byggesaksregler finner du også hos [dibk.no](http://dibk.no) (Direktoratet for Byggkvalitet)

# GA 101 S-W

Norge er bygd for garasjer



Type:	Enkel
Bruksareal (BRA):	19,8 m <sup>2</sup>
Bebygd areal (BYA):	22 m <sup>2</sup>
Største lengde:	6,0 m
Største bredde:	3,6 m
Gesimshøyde:	2,8 m
Mønehøyde:	3,7 m



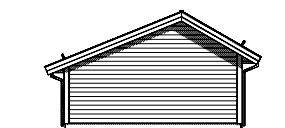
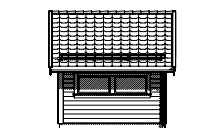
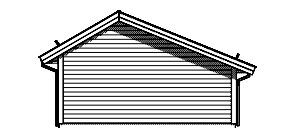
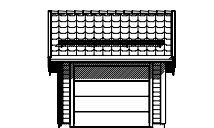
Et prisgunstig «allround» alternativ med tradisjonelt saltak, som passer godt inn i de fleste miljøer. Størrelsen kan enkelt tilpasses etter ditt ønske.

# GA 102 S-W

Norge er bygd for garasjer



Type:	Enkel
Bruksareal (BRA)	19,8 m <sup>2</sup>
Bebygd areal (BYA):	22 m <sup>2</sup>
Største lengde:	6,0 m
Største bredde:	3,6 m
Gesimshøyde:	2,8 m
Mønehøyde:	4,0 m

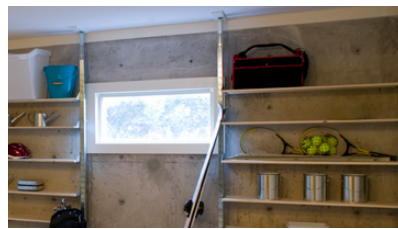
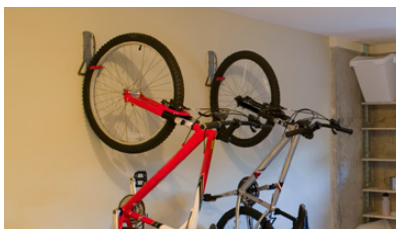


En enkel-garasje som enkelt kan tilpasses til begrenset plass på tomten. To vinduer i endeveggen gir godt dagslys.

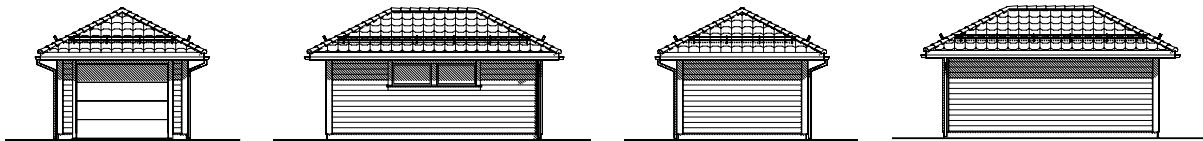


# GA 103 V-W

Norge er bygd for garasjer



Type:	Enkel
Bruksareal (BRA):	19,8 m <sup>2</sup>
Bebygd areal (BYA):	22 m <sup>2</sup>
Største lengde:	6,0 m
Største bredde:	3,6 m
Gesimshøyde:	2,8 m
Mønehøyde:	3,7 m

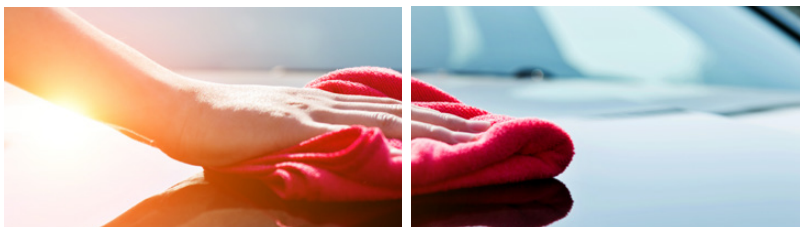


En elegant garasje med valmtak. Takutstikket gir veggene beskyttelse og forenkler vedlikeholdet.



# GA 104 HV-W

Norge er bygd for garasjer



Type:	Enkel
Bruksareal (BRA)	19,8 m <sup>2</sup>
Bebygd areal (BYA):	22 m <sup>2</sup>
Største lengde:	6,0 m
Største bredde:	3,6 m
Gesimshøyde:	2,8 m
Mønehøyde:	4,0 m

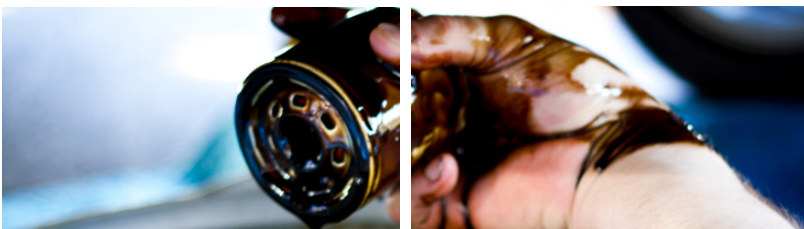


En variant med litt brattere takvinkel, og «halvvalm» som demper høyden på frontveggen og gir garasjen et stilfullt utseende som matcher hus med tilsvarende takform.



# GA 106 S-W

Norge er bygd for garasjer



Type:	Enkel
Bruksareal (BRA):	30,6 m <sup>2</sup>
Bebygd areal (BYA):	36,5 m <sup>2</sup>
Største lengde:	7,5 m
Største bredde:	4,8 m
Gesimshøyde:	2,8 m
Mønehøyde:	4,7 m



En stor enkelgarasje med inntrukket port og dør i frontpartiet. Praktisk overbygg. Saltak med gode tilpasningsmuligheter for loft. Kan også leveres med snudd møneretning (gavl i front av garasjen).

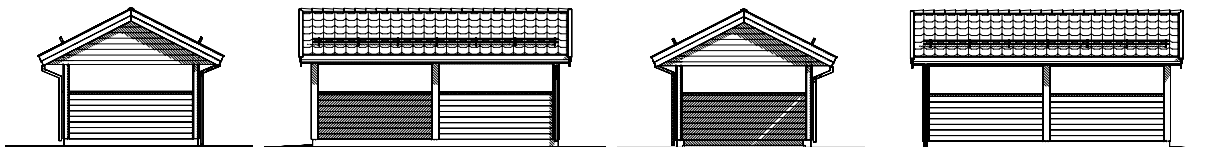
Denne garasjen er høyere enn 4 meter – se informasjon om byggesaksregler.

# GA 107 S-W

Norge er bygd for garasjer



Type:	Enkel carport
Bruksareal (BRA)	21,8 m <sup>2</sup>
Bebygd areal (BYA):	24,2 m <sup>2</sup>
Største lengde:	6,6 m
Største bredde:	3,6 m
Gesimshøyde:	2,8 m
Mønehøyde:	3,7 m

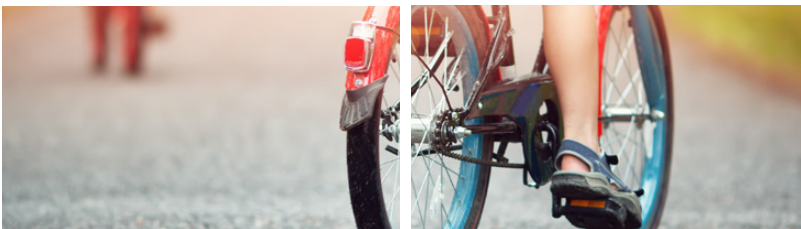


En åpen «carport» gir en luftig løsning og er godt egnet selv på tomt med liten plass. Er her vist med saltak og halvvegger, men takform kan selvsagt tilpasses etter ditt ønske.

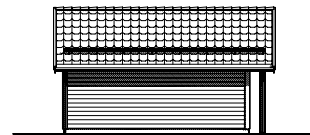
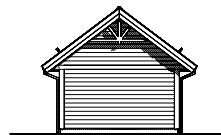
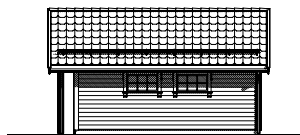


# GA 108 S-W

Norge er bygd for garasjer



Type:	Enkel
Bruksareal (BRA):	25,6 m <sup>2</sup>
Bebygd areal (BYA):	30,7 m <sup>2</sup>
Største lengde:	7,2 m
Største bredde:	4,2 m
Gesimshøyde:	3,0 m
Mønehøyde:	4,5 m



En modell i «nostalgisk» stil med bratt saltak, mønekryss og belistning med pynteklosser. Fremtrukket tak over porten og profilerte runde søyler er eksklusive detaljer.

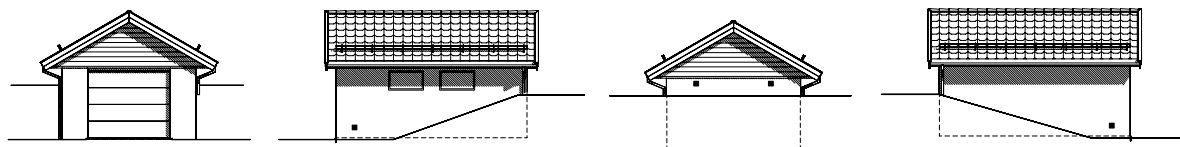
Denne garasjen er høyere enn 4 meter – se informasjon om byggesaksregler.

# GA 109 S-W

Norge er bygd for garasjer



Type:	Enkel
Bruksareal (BRA)	20,2 m <sup>2</sup>
Bebygd areal (BYA):	25,4 m <sup>2</sup>
Største lengde:	6,0 m
Største bredde:	4,2 m
Gesimshøyde:	2,1 m
Mønehøyde:	3,3 m



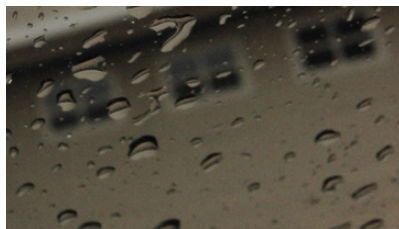
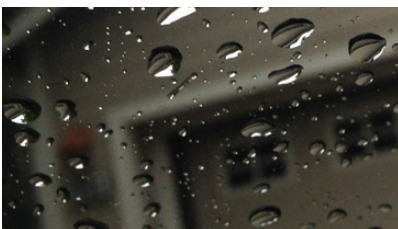
Garasje i murblokk eller betong er ideell dersom den skal stå inn i mot skrått terreng, Kan selvsagt også stå på flat tomt. Her med saltak, men takform kan selvsagt tilpasses husets taktype.



GA 109 S-W

# GA 111 F

Norge er bygd for garasjer



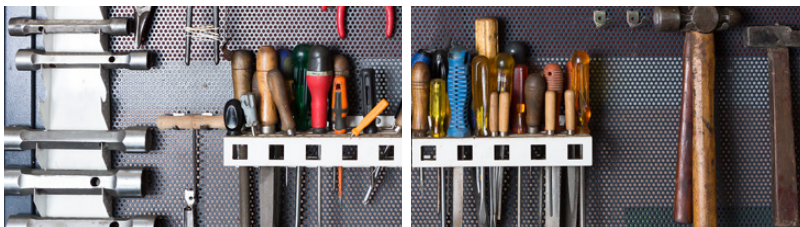
Type:	Enkel carport
Bruksareal (BRA):	22,3 m <sup>2</sup>
Bebygd areal (BYA):	24,1 m <sup>2</sup>
Største lengde:	6,6 m
Største bredde:	3,6 m
Gesimshøyde:	2,9 m
Mønehøyde:	-



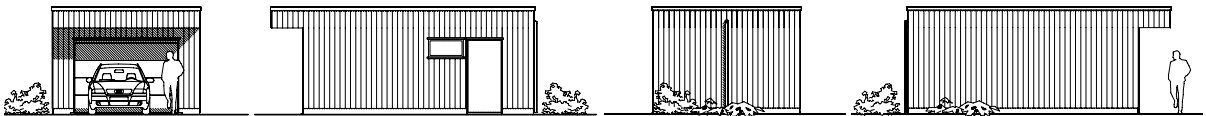
Her får du en moderne og stilsikker carport, med praktisk avskjermet oppbevaringsplass i bakkant. Spileveggen gir le for været og samtidig et elegant uttrykk.

# GA 112 F

Norge er bygd for garasjer



Type:	Enkel
Bruksareal (BRA)	25,6 m <sup>2</sup>
Bebygd areal (BYA):	28,1 m <sup>2</sup>
Største lengde:	6,6 m
Største bredde:	4,2 m
Gesimshøyde:	2,9 m
Mønehøyde:	-

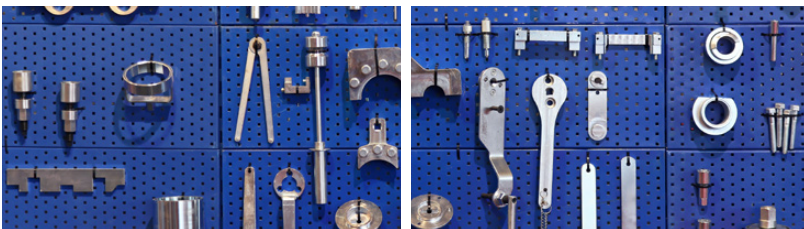


Enkeltgarasje med praktisk takutstikk over porten og dør på langveggen. Vindu gir dagslys inn i garasjen. Her vist med stående kledning, men kan også leveres med liggende kledning.

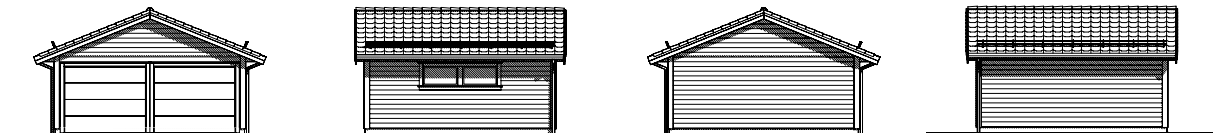


# GA 201 S-W

Norge er bygd for garasjer



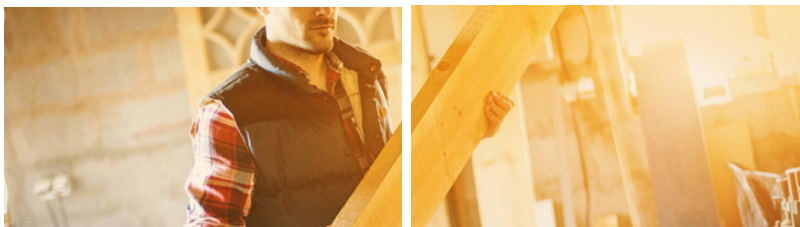
Type:	Dobbel
Bruksareal (BRA):	33,7 m <sup>2</sup>
Bebygd areal (BYA):	36,5 m <sup>2</sup>
Største lengde:	6,0 m
Største bredde:	6,0 m
Gesimshøyde:	2,8 m
Mønehøyde:	4,0 m



Et prisgunstig «allround» alternativ med tradisjonelt saltak som passer godt inn i de fleste miljøer. Størrelsen kan enkelt tilpasses etter ditt ønske.

# GA 202 S-W

Norge er bygd for garasjer



Type:	Dobbel
Bruksareal (BRA)	33,7 m <sup>2</sup>
Bebygd areal (BYA):	36,5 m <sup>2</sup>
Største lengde:	6,0 m
Største bredde:	6,0 m
Gesimshøyde:	2,8 m
Mønehøyde:	4,0 m



En klassisk garasjemodell i velkjent stil. To vinduer i enden, eller om ønskelig på langsiden gir godt dagslys inn. Takformen kan om ønskelig snues slik at møneretning følger garasjens langside.

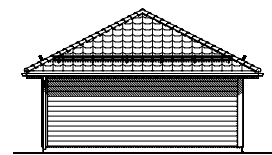
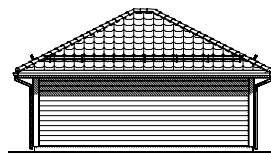
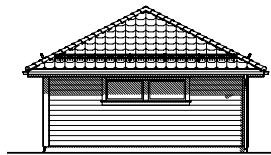
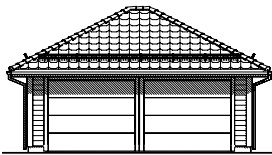


# GA 203 V-W

Norge er bygd for garasjer



Type:	Dobbel
Bruksareal (BRA):	37,2 m <sup>2</sup>
Bebygd areal (BYA):	40,1 m <sup>2</sup>
Største lengde:	6,0 m
Største bredde:	6,6 m
Gesimshøyde:	2,8 m
Mønehøyde:	4,3 m



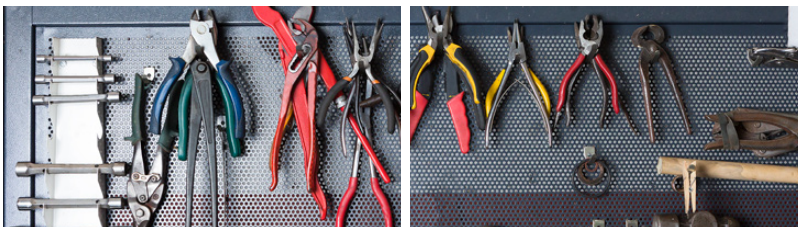
En elegant garasje med valmtak. Takutstikket gir veggene beskyttelse og forenkler vedlikeholdet.

Denne garasjen er høyere enn 4 meter – se informasjon om byggesaksregler.



# GA 204 HV-W

Norge er bygd for garasjer



Type:	Dobbel
Bruksareal (BRA)	33,7 m <sup>2</sup>
Bebygd areal (BYA):	36,5 m <sup>2</sup>
Største lengde:	6,0 m
Største bredde:	6,0 m
Gesimshøyde:	2,9 m
Mønehøyde:	4,9 m



En garasjevariant med litt bratt takvinkel og halvvalm. Takformen som demper frontveggens høyde og gir den et stilfullt utseende.

Denne garasjen er høyere enn 4 meter – se informasjon om byggesaksregler.

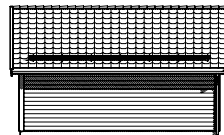
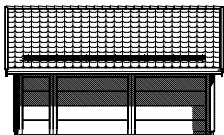


# GA 206 S-W

Norge er bygd for garasjer



Type:	Dobbel
Bruksareal (BRA):	46,6 m <sup>2</sup>
Bebygd areal (BYA):	54,6 m <sup>2</sup>
Største lengde:	7,5 m
Største bredde:	7,2 m
Gesimshøyde:	2,8 m
Mønehøyde:	4,7 m

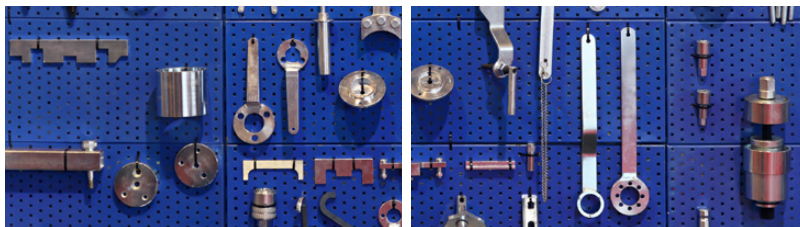


En stor dobbelgarasje med bruttoareal rett under 50 m<sup>2</sup>-grensen. Inntrukket port og dør i frontpartiet, med et praktisk overbygg. Saltak med gode tilpasningsmuligheter for loft. Kan også leveres med snudd møneretning (gavl i front av garasjen).

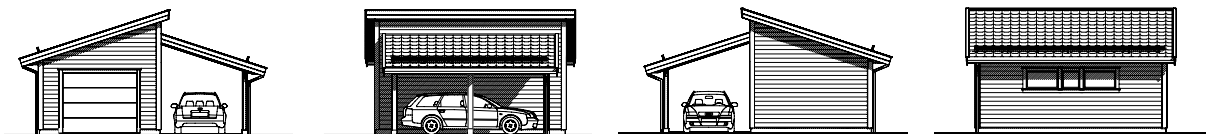
Denne garasjen er høyere enn 4 meter mønehøyde og mer enn 50 m<sup>2</sup> BYA – se informasjon om byggesaksregler.

# GA 207 P

Norge er bygd for garasjer



Type:	Enkel m/carport
Bruksareal (BRA)	25,6 m <sup>2</sup>
Bebygd areal (BYA):	44,5 m <sup>2</sup>
Største lengde:	6,6 m
Største bredde:	7,2 m
Gesimshøyde:	2,9 m
Mønehøyde:	4,3 m



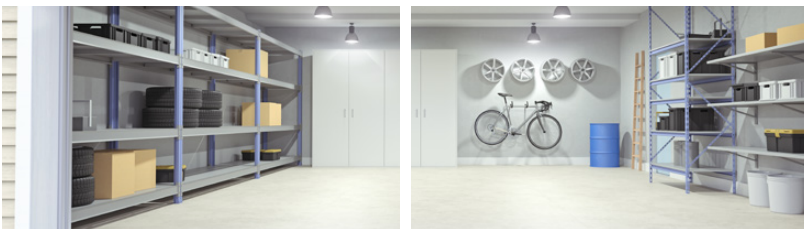
En praktisk «kombiløsning» med stor enkelgarasje, pluss en åpen mindre carport på siden. Sakset pulttak gir en spennende avtrappingseffekt.

Denne garasjen er høyere enn 4 meter – se informasjon om byggesaksregler.

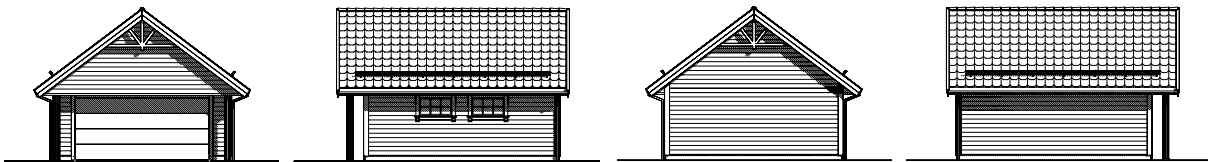


# GA 208 S-W

Norge er bygd for garasjer



Type:	Dobbel
Bruksareal (BRA):	37,2 m <sup>2</sup>
Bebygd areal (BYA):	43,7 m <sup>2</sup>
Største lengde:	7,2 m
Største bredde:	6,0 m
Gesimshøyde:	2,9 m
Mønehøyde:	5,2 m



En garasjemodell i nostalgisk stil med bratt saltak, mønekryss og belistning med pynteklosser. Fremtrukket tak over stor hel port og profilerte runde søyler er eksklusive detaljer.

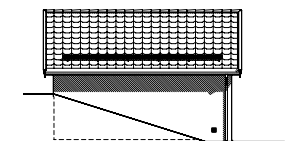
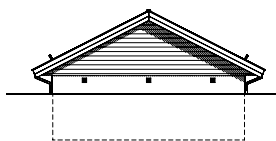
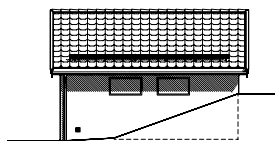
Denne garasjen er høyere enn 4 meter – se informasjon om byggesaksregler.

# GA 209 S-W

Norge er bygd for garasjer



Type:	Dobbel
Bruksareal (BRA)	33,0 m <sup>2</sup>
Bebygd areal (BYA):	39,5 m <sup>2</sup>
Største lengde:	6,0 m
Største bredde:	6,5 m
Gesimshøyde:	2,0 m
Mønehøyde:	3,6 m



Garasje i murblokk eller betong er ideelt dersom den skal ligge inn i skrått terreng. Kan selvsagt også stå på flat tomt. Her med saltak, men kan også tilpasses husets takform.



GA 209 S-W

# GA 211 F

Norge er bygd for garasjer



Type:	Dobbel
Bruksareal (BRA):	37,2 m <sup>2</sup>
Bebygd areal (BYA):	40,4 m <sup>2</sup>
Største lengde:	6,6 m
Største bredde:	6,0 m
Gesimshøyde:	2,9 m
Mønehøyde:	-

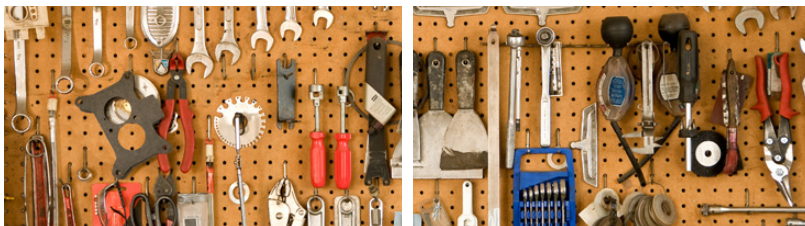


Her får du en elegant og romslig dobbeltgarasje med kombinasjon av stående og liggende kledning for å tydeliggjøre den arkitektoniske omrammingen som gir garasjen identitet og særpreg.

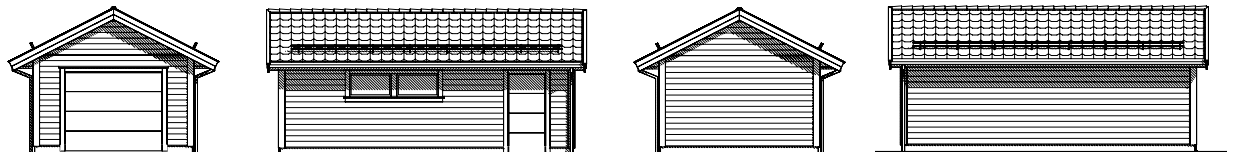
Takutstikket i front skjerner porten for været. Dør i langveggen og vindu som gir dagslys inn.

# GA 301 S-W

Norge er bygd for garasjer



Type:	Enkel m/ bod
Bruksareal (BRA):	30,1 m <sup>2</sup>
Bebygd areal (BYA):	33,2 m <sup>2</sup>
Største lengde:	7,8 m
Største bredde:	4,2 m
Gesimshøyde:	2,8 m
Mønehøyde:	3,8 m



En prisgunstig «kombiløsning» med tradisjonelt saltak og separat bod i forlengelsen. Passer godt inn i de fleste miljøer.

Både garasjen og boden kan enkelt utvides etter ditt ønske.



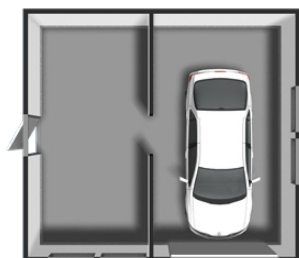
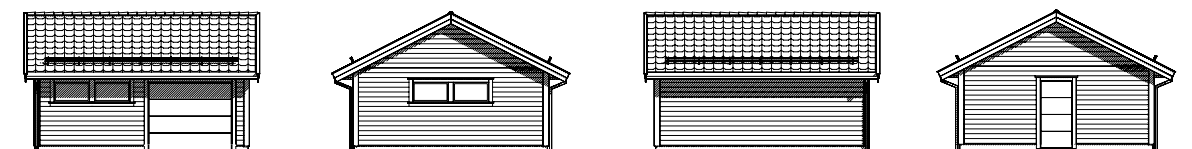
GA 301 S-W

# GA 302 S-W

Norge er bygd for garasjer



Type:	Enkel m/ bod
Bruksareal (BRA)	36,7 m <sup>2</sup>
Bebygd areal (BYA):	40,1 m <sup>2</sup>
Største lengde:	6,0 m
Største bredde:	6,6 m
Gesimshøyde:	2,8 m
Mønehøyde:	4,3 m

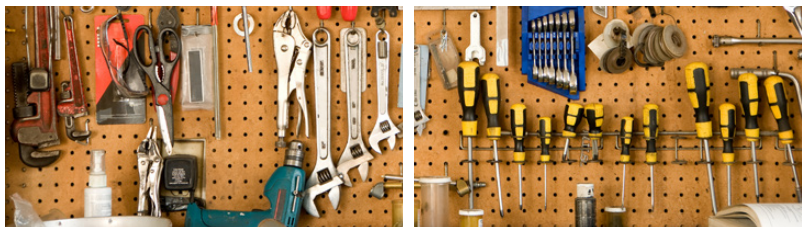


En grei «kombimodell» med nesten 50/50 garasje/bod-løsning. Tradisjonelt saltak som også kan leveres med snudd møneretning (gavl i front av garasjen).

Denne garasjen er høyere enn 4 meter – se informasjon om byggesaksregler.

# GA 303 V-W

Norge er bygd for garasjer



Type:	Enkel m/ bod
Bruksareal (BRA):	34,5 m <sup>2</sup>
Bebygd areal (BYA):	43,7 m <sup>2</sup>
Største lengde:	7,2 m
Største bredde:	6,0 m
Gesimshøyde:	2,8 m
Mønehøyde:	4,3 m



En elegant garasje med tilbaketrukket bod på 10,7 m<sup>2</sup> og praktisk overbygg utenfor. Her vist med valmtak, men kan også leveres med tradisjonelt saltak.

Denne garasjen er høyere enn 4 meter – se informasjon om byggesaksregler.



# GA 305 P

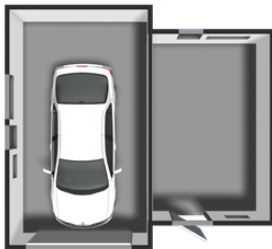
Norge er bygd for garasjer



Type:	Enkel m/ bod
Bruksareal (BRA):	33,1 m <sup>2</sup>
Bebygd areal (BYA):	36,5 m <sup>2</sup>
Største lengde:	6,0 m
Største bredde:	6,6 m
Gesimshøyde:	2,8 m
Mønehøyde:	4,0 m

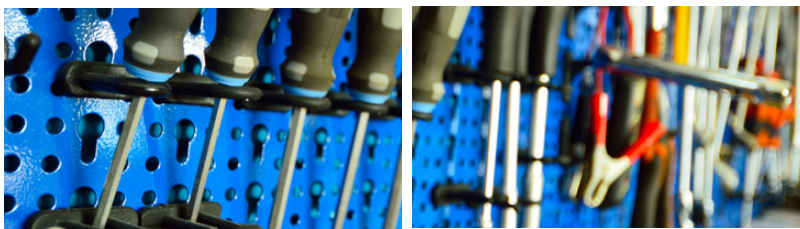


Ønsker du en utradisjonell «kombigarasje», bør du se nærmere på denne modellen med stor «snekkerbu» på 13,3 m<sup>2</sup> og sakset pulttak. Mulighet for en liten loftsbod over garasjen.

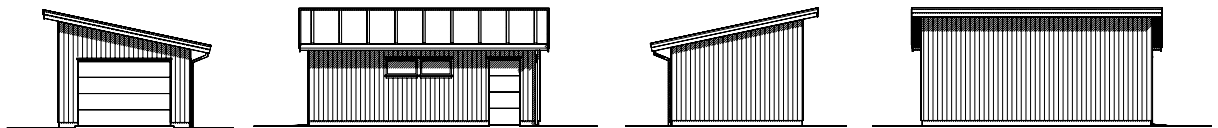


# GA 307 P

Norge er bygd for garasjer



Type:	Enkel m/ bod
Bruksareal (BRA)	28,4 m <sup>2</sup>
Bebygd areal (BYA):	32,0 m <sup>2</sup>
Største lengde:	7,4 m
Største bredde:	4,2 m
Gesimshøyde:	3,7 m
Mønehøyde:	-



Her får du en praktisk enkeltgarasje med romslig bod i bakkant med direkte adkomst fra utsiden. Pulttaksløsningen passer til moderne hus med tilsvarende takform. To vinduer i langveggen gir godt dagslys inn i garajsen.

Denne garasjen har gesimshøyde over tre meter – se informasjon om byggesaksregler.

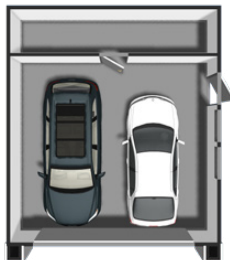
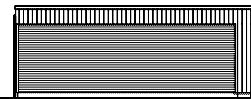
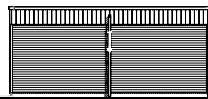
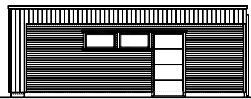
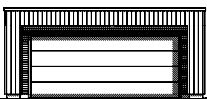


# GA 308 F

Norge er bygd for garasjer



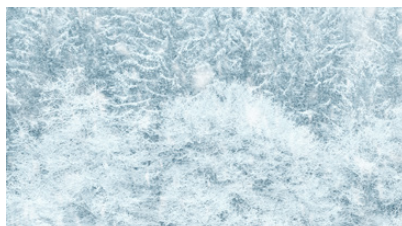
Type:	Dobbel m/ bod
Bruksareal (BRA):	45,4 m <sup>2</sup>
Bebygd areal (BYA):	50,0 m <sup>2</sup>
Største lengde:	7,8 m
Største bredde:	6,6 m
Gesimshøyde:	2,9 m
Mønehøyde:	-



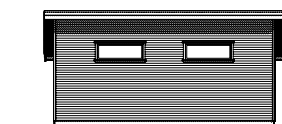
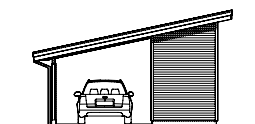
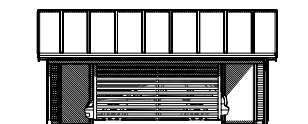
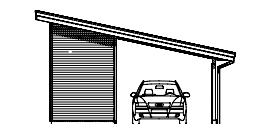
Eksklusiv dobbel garasje med romslig bod i bakkant. Adkomst til boden fra garasjen. Kledning i kombinasjon stående og liggende og en arkitektonisk omramming av garasjekroppen som matcher mange av våre moderne hustyper. Dør i langvegg og vinduer for lysinnslipp.

# GA 309 P

Norge er bygd for garasjer

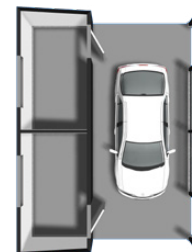


Type:	Carport m/ bod
Bruksareal (BRA)	35,9 m <sup>2</sup>
Bebygd areal (BYA):	39,4 m <sup>2</sup>
Største lengde:	7,2 m
Største bredde:	5,4 m
Gesimshøyde:	3,7 m
Mønehøyde:	-



Her får du en prisgunstig carport og samtidig rikelig plass til hageredskaper, verktøy og sportsutstyr. Moderne pulttaksløsning og en elegant spilevegg som gir et luftig uttrykk og samtidig litt skjerming for vær og vind.

Denne garasjen har gesimshøyde over tre meter – se informasjon om byggesaksregler.



# GA 310 F

Norge er bygd for garasjer



Type:	Carport m/ bod
Bruksareal (BRA):	25,5 m <sup>2</sup>
Bebygd areal (BYA):	27,0 m <sup>2</sup>
Største lengde:	7,4 m
Største bredde:	3,6 m
Gesimshøyde:	2,9 m
Mønehøyde:	-



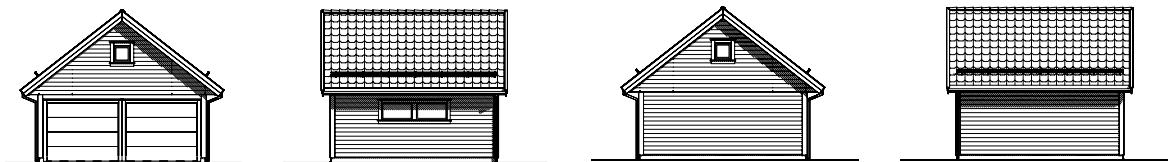
Her får du en lekker carport med praktisk bod i bakkant. Modellen uttrykker en diskret eleganse med slanke, reine linjer med kombinasjon av stående og liggende kledning. Her får du både tak over bilen og nødvendig oppbevaringsplass.

# GA 401 S-A

Norge er bygd for garasjer



Type:	Dobbel m/ loft
Bruksareal (BRA):	47,0 m <sup>2</sup>
Bebygd areal (BYA):	36,5 m <sup>2</sup>
Største lengde:	6,0 m
Største bredde:	6,0 m
Gesimshøyde:	3,1 m
Mønehøyde:	5,5 m



Liten dobbelgarasje med saltak og romslig måleverdig loft med 19,7 m<sup>2</sup> gulvflate. Innenfor 50 m<sup>2</sup> grensen\*. Den optimale løsningen for deg som har behov for størst mulig loftsrom over garasjen på begrenset grunnflate.

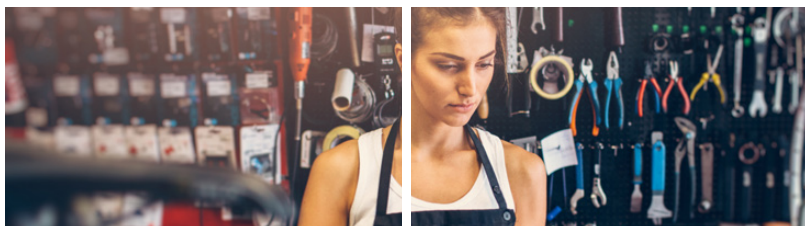
Denne garasjen er høyere enn 4 meter – se informasjon om byggesaksregler.



GA 401 S-A

# GA 402 S-A

Norge er bygd for garasjer



Type:	Dobbel m/ loft
Bruksareal (BRA)	46,3 m <sup>2</sup>
Bebygd areal (BYA):	53,7 m <sup>2</sup>
Største lengde:	9,0 m
Største bredde:	5,9 m
Gesimshøyde:	3,1 m
Mønehøyde:	5,3 m

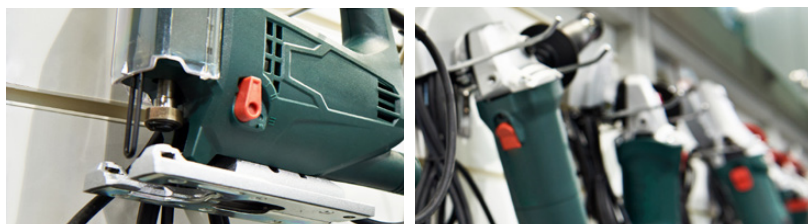


Stor dobbelgarasje med romslig bod på 13 m<sup>2</sup> i bakkant. Saltak med overbygg i front og romslig ikke måleverdig loft med 27 m<sup>2</sup> gulvflate.

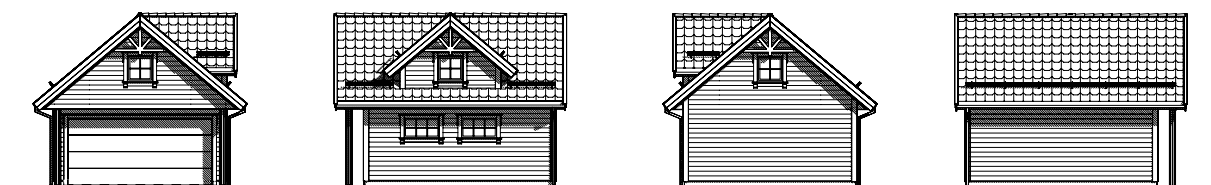
Denne garasjen er høyere enn 4 meter – se informasjon om byggesaksregler.

# GA 403 S-A

Norge er bygd for garasjer



Type:	Dobbel m/ loft
Bruksareal (BRA):	46,4 m <sup>2</sup>
Bebygd areal (BYA):	36,1 m <sup>2</sup>
Største lengde:	6,6 m
Største bredde:	5,4 m
Gesimshøyde:	3,2 m
Mønehøyde:	5,4 m



Liten dobbelgarasje i «nostalgisk» stil med bratt saltak og ark.  
I tillegg får du et funksjonelt ekstra oppholdsrom med måleverdig loft som har 22,4 m<sup>2</sup> gulvflate.

Denne garasjen er høyere enn 4 meter – se informasjon om byggesaksregler.



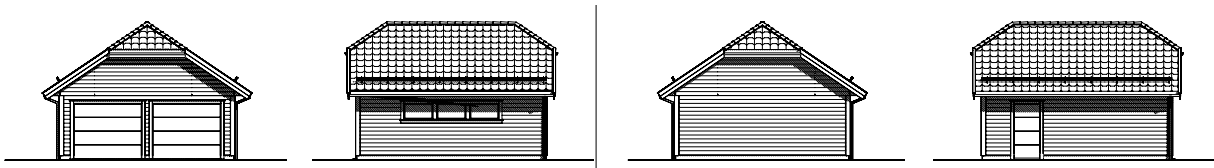
GA 403 S-A

# GA 404 HV-A

Norge er bygd for garasjer



Type:	Dobbel m/ loft
Bruksareal (BRA)	44,9 m <sup>2</sup>
Bebygd areal (BYA):	48,0 m <sup>2</sup>
Største lengde:	7,2 m
Største bredde:	6,6 m
Gesimshøyde:	3,0 m
Mønehøyde:	5,2 m



Stor dobbelgarasje innenfor 50 m<sup>2</sup>-grensen\*. Tak med halvvalm og et romslig ikke måleverdig loft med 24 m<sup>2</sup> gulvflate. Her får du størst mulig garasjeplass, og i tillegg ekstra loftsrom.

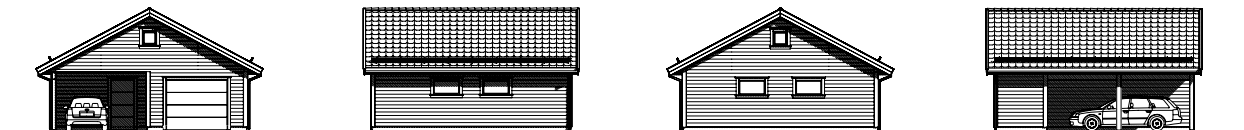
Denne garasjen er høyere enn 4 meter – se informasjon om byggesaksregler.

# GA 405 S-A

Norge er bygd for garasjer

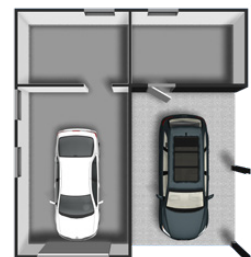


Type:	Enkel m/ carport, bod og loft
Bruksareal (BRA):	40,2 m <sup>2</sup>
Bebygd areal (BYA):	69,3 m <sup>2</sup>
Største lengde:	8,4 m
Største bredde:	8,2 m
Gesimshøyde:	3,0 m
Mønehøyde:	5,2 m



Den optimale «alt-i-ett» løsningen: Stor enkelgarasje med bod, carport og hobbyrom pluss et flott loft med 32 m<sup>2</sup> gulvflate som ikke er «måleverdig».

Denne garasjen er høyere enn 4 meter – se informasjon om byggesaksregler.







## Gode tips fra oss

- Velg en garasjetype fra vår meny eller få garasjen skreddersydd til dine behov.
- Du får med tegninger, beskrivelse og byggeveiledning – spør oss om råd dersom du har spørsmål eller om du ønsker hjelp til å sette garasjen opp.
- Vi kan tegne garasjen inn på situasjonskart med tilhørende terrengprofiler, fyller ut byggesøknad og sende den til din byggekommune dersom du velger å utvide garasjen utover rammene for det som eventuelt kan bygges uten nabovarsling og søknad.



Les mer og finn din garasje på  
**byggern.no**





## En del av E.A. Smith

Det tar tid å bygge tillit. E.A Smith har gjort det gjennom sin forretningsdrift siden 1869. Konsernet har relasjoner, nettverk og bransje- kunnskap bygd opp gjennom generasjoner. Bygger'n, Smith Stål, Smith Byggesystem og HEIM Boligsystem er våre virksomhetsområder.



[heimboligsystem.no](http://heimboligsystem.no)

## Bygger'n Garasjen er en del av HEIM Boligsystem.

Bygger'n er landsdekkende byggevarekjede med ca 90 butikker fra Karmøy i sør til Vadsø i nord. I våre butikker møter du pålitelige og engasjerte folk som kan faget sitt. Spør oss om råd når du velger materialer og verktøy. Du kan stole på fagfolk.



Se oversikt over våre butikker på [byggern.no](http://byggern.no)

# BYGGER'N