

Grip op Asfalt

Milliyon Woldekidan, Radjan Khedoe
& Robbert Naus



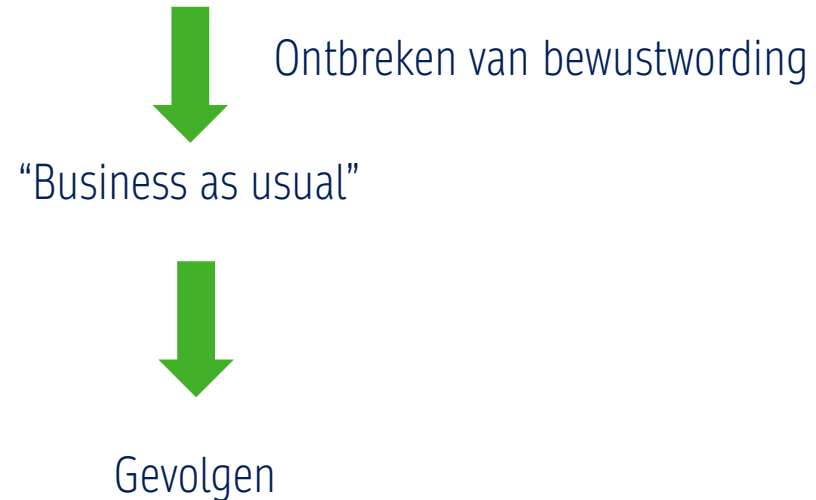
Waarom?



Wat is het probleem dan?

Base Line Shift Syndrome

Een fenomeen waarbij wat mensen als "normaal" beschouwen in de omgeving, gezondheid of andere gebieden geleidelijk verandert zonder dat mensen het opmerken.

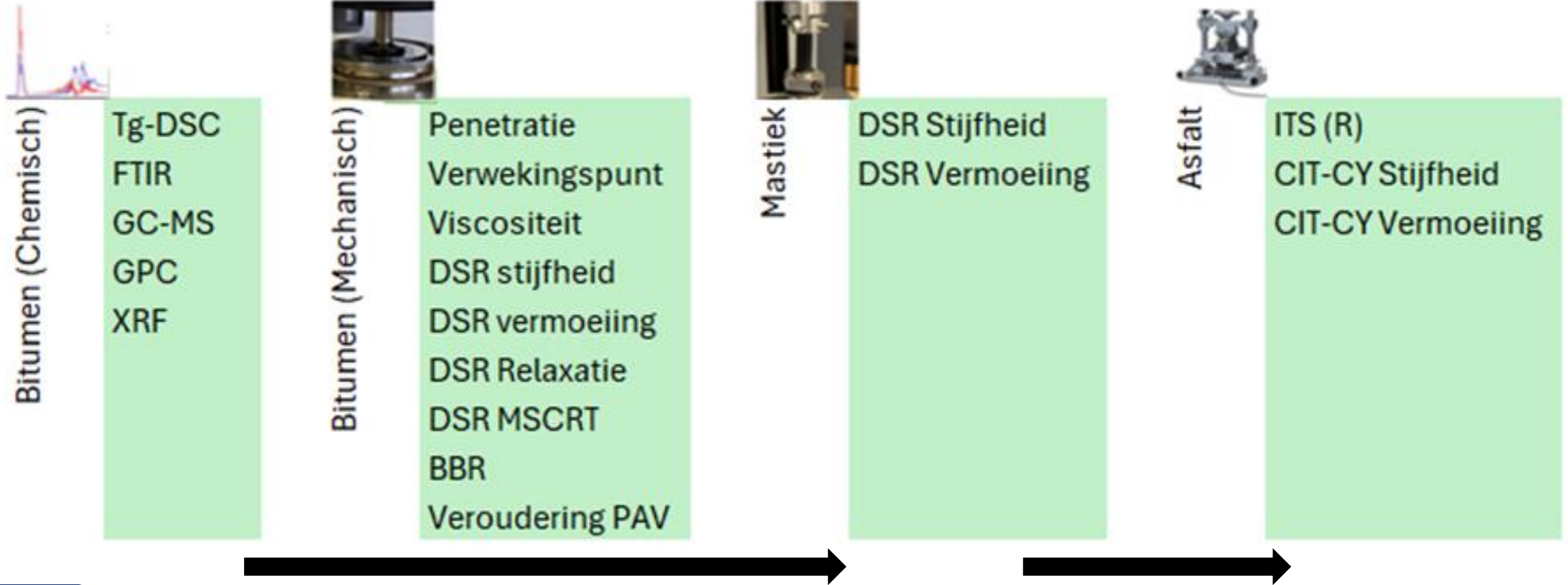


Samenwerking is nodig om

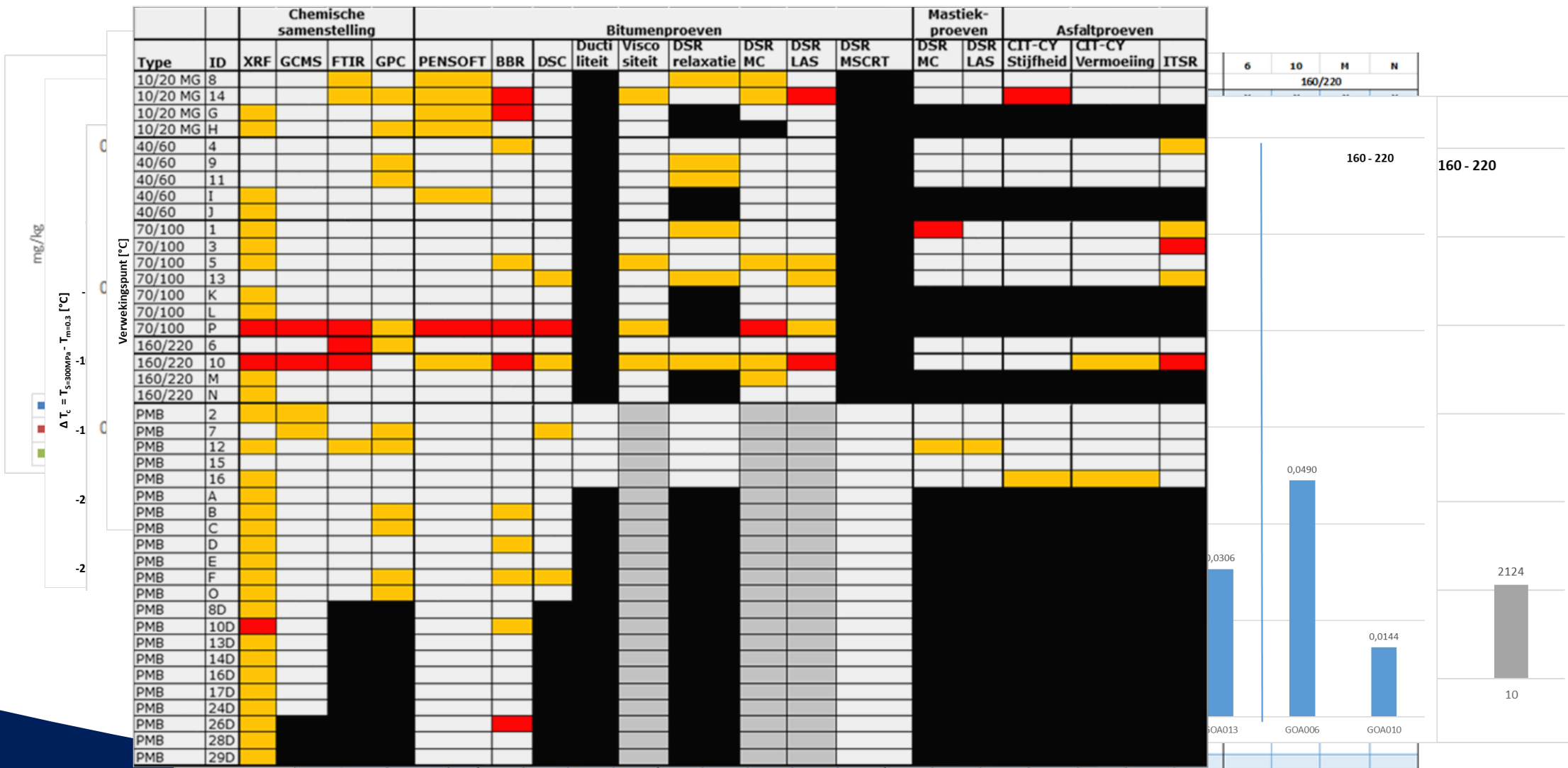
Het beheersen van de risico's voor asfaltkwaliteit en -prestatie als gevolg van afwijkingen in bindmiddelkwaliteit, door het ontwikkelen van een technisch kader voor de (functionele) beoordeling van de geschiktheid en gebruiksveiligheid van bitumineuze bindmiddelen voor toepassing in asfalt.



Wat hebben we gedaan?



Resultaten uit het lab



Wat hebben we gezien?

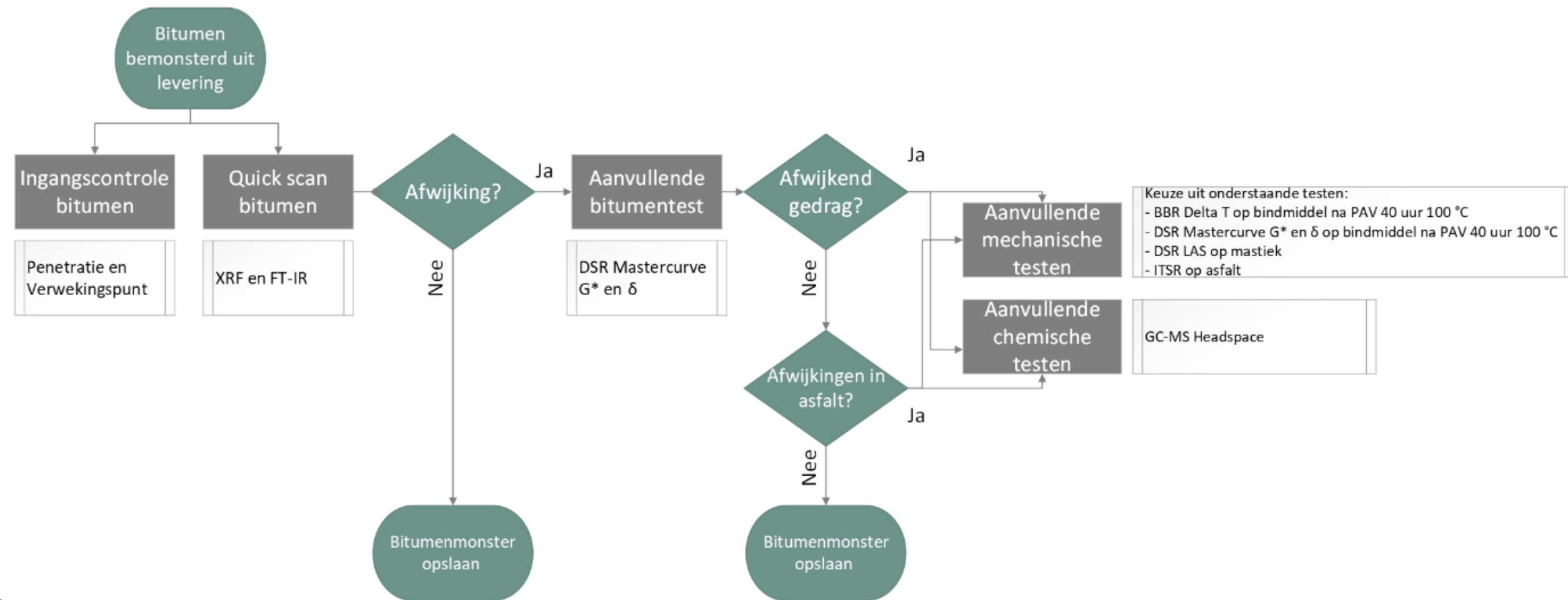
- 50% van bemonsterd materiaal bevat vreemde bestanddelen
- Concentratie vreemde bestanddelen varieert
- Bevestiging dat grote concentraties van vreemde bestanddelen nadelige invloed hebben op asfalteigenschappen
- Alleen penetratiebepaling en verwekingspunt R&K zijn niet toereikend om afwijkend gedrag te kwantificeren
- Nog geen kritische grenswaarden bepaald
- Nog geen onderzoek gedaan naar invloed van vreemde bestanddelen op gezondheid, veiligheid en milieu

Lessons learned

- Bewust omgaan met veranderingen
- Bitumen van vroeger is niet dezelfde als het bitumen van vandaag.
- Geen “Business as usual”



En nu?



Hoe verder?

- Grip op Asfalt geeft een beeld van 'slechts' 16 bindmiddelen → aanleiding voor een breder onderzoek
- Vervolg: Deltaplan Duurzame Wegverharding → Programmatisch Kennisontwikkeling & Innovatie
- Doel: Vroegtijdige schade ten gevolge van afwijkende bitumenkwaliteit voorkomen
- Aanpak:
 1. Aanbevelingen uit Grip op Asfalt introduceren → belanghebbenden informeren en behoeften inventariseren
 2. Een breed en grootschalig testprogramma (monsternamen en onderzoeksopzet) opzetten zodat vele monsters worden onderzocht → kwaliteit van geleverde bitumen in beeld brengen
 3. Ervaringen en resultaten analyseren en evalueren (inclusief relatie met praktijkprestatie) → betrouwbaar inzicht
- Resultaat: Een door opdrachtgevers en opdrachtnemers geaccordeerde set van realistische en betrouwbare eigenschappen en eisen (in 2030)
- Prestatie Staat Voorop!



Grip op Asfalt

Rapport zeer binnenkort beschikbaar

