

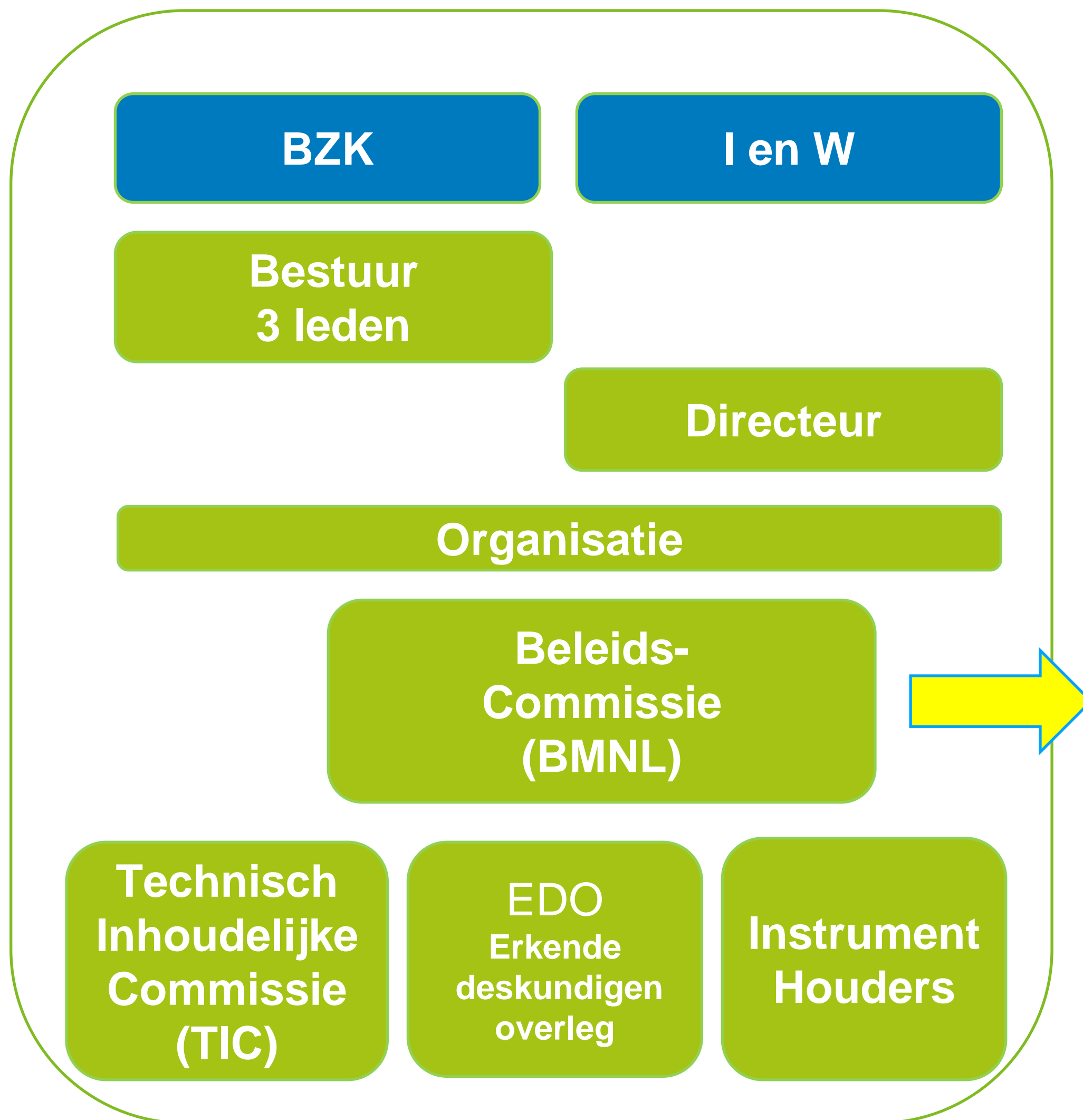


# Het MPG -NMD stelsel

Drs. Jan-Willem Groot  
Directeur st. Nationale Milieudatabase



# Governance NMD



BMNL		
Onafhankelijk voorzitter		
Opdrachtgevers	Gebruikers	Leveranciers
Aedes	BNA	Betonhuis
Neprom	Bouwend Nederland	Centrum Hout
Rijksvastgoedbedrijf	Koninklijke NL-Ingenieurs	FME
Rijkswaterstaat	OnderhoudNL	Koninklijke Metaalunie
Unie van Waterschappen	Techniek NL	NRK Bouw
VNG	Vereniging van Instrumenteigenaars i.o.	NVTB

# Doelstellingen NMD



Geharmoniseerde  
Bepalingsmethode

Deel 1: Methodische eisen  
(EN 15804 +A2) milieuprestatie van  
(bouw) producten, installaties en  
processen.

Deel 2: Rekenregels milieuprestatie  
bouwwerken.



Opslag betrouwbare LCA-milieudata in één  
centrale database, bij een neutrale  
onafhankelijke organisatie



Organisatie van een transparant en  
controleerbaar stelsel

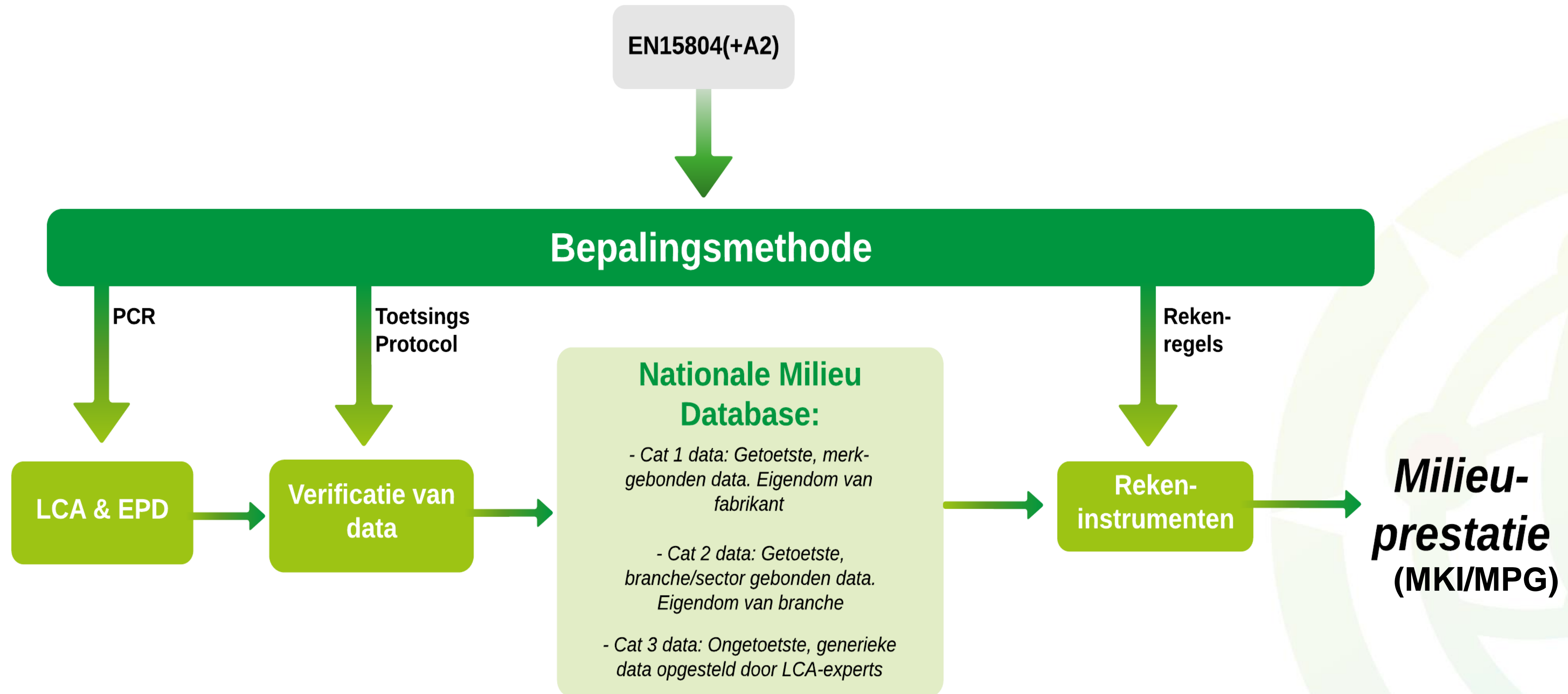


Gereguleerde toepassing in  
private rekeninstrumenten



Gelijk speelveld voor alle partijen

# St. NMD beheert de Bepalingsmethode BPM



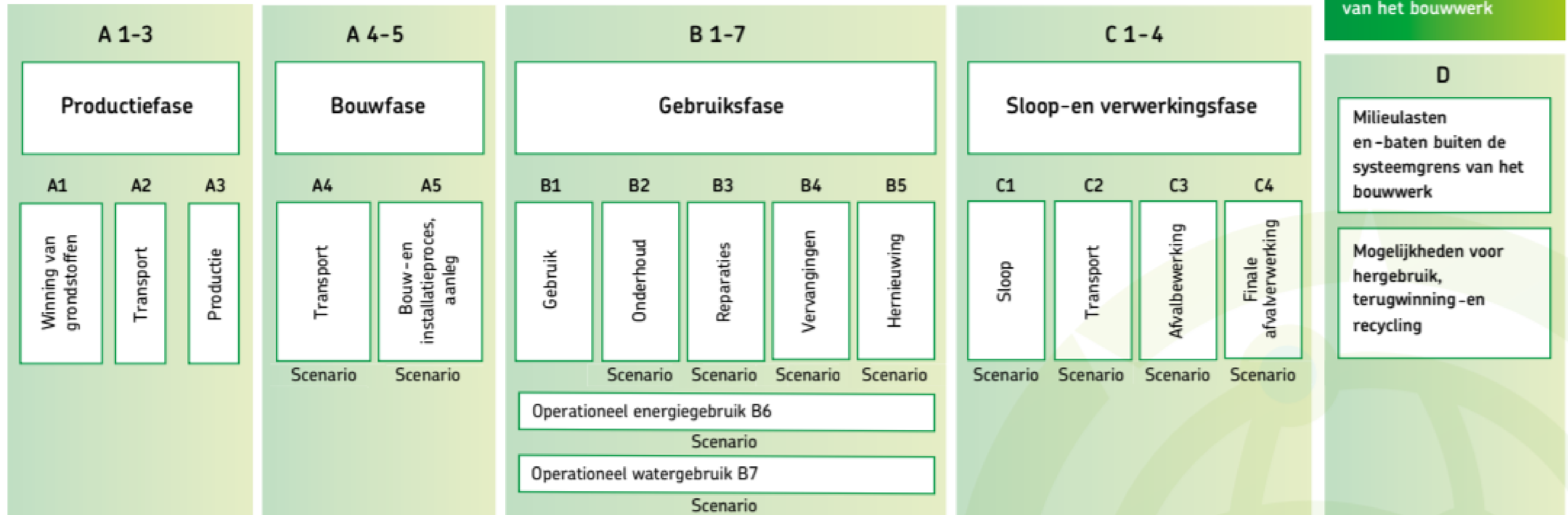


# Modules Bepalingsmethode

## Milieuprestatie bouwwerk

Informatie over de levenscyclus van het product in een bouwwerk

Aanvullende informatie  
buiten de levenscyclus  
van het bouwwerk

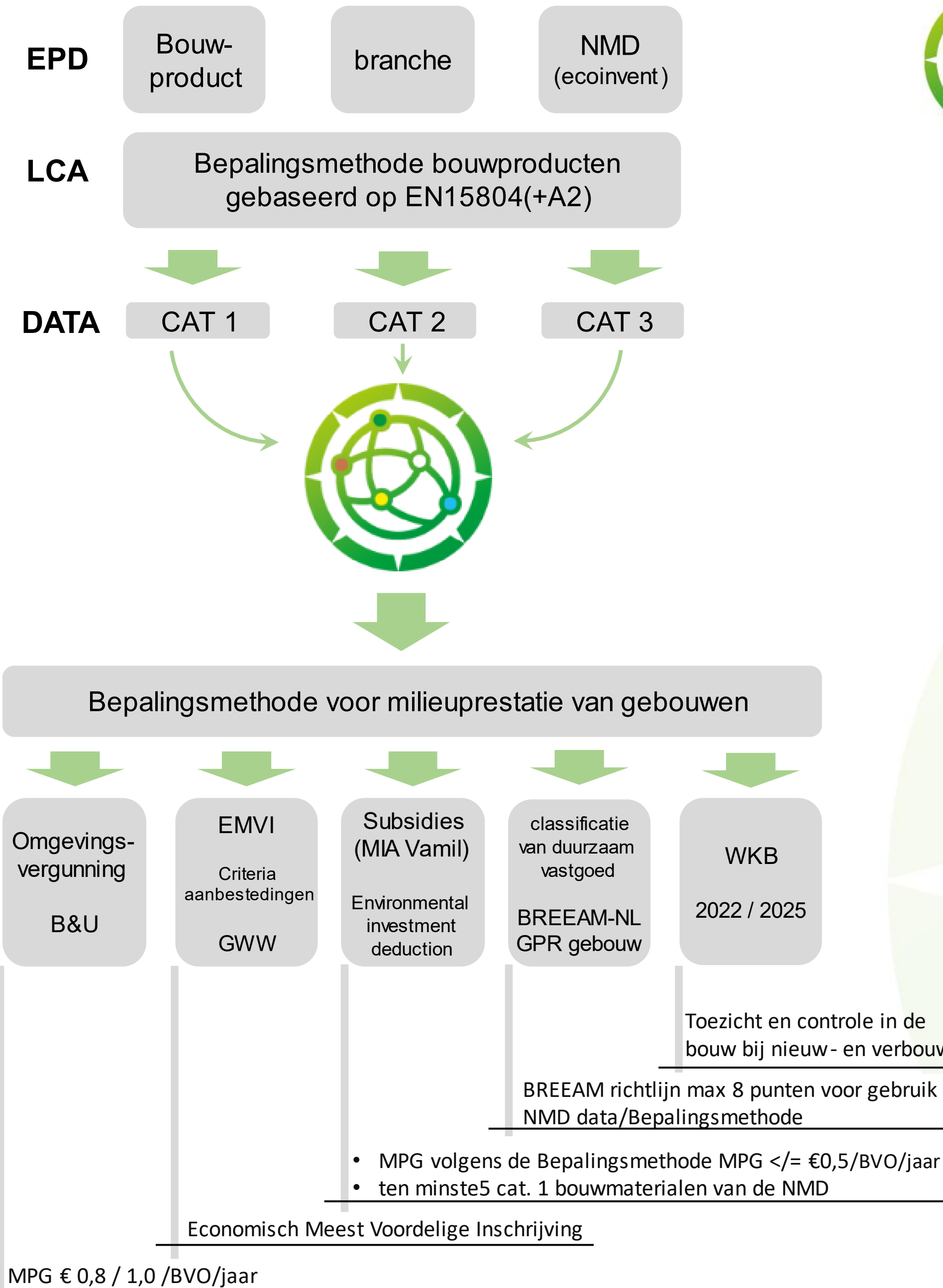


# 19 Milieu-indicatoren

Impact category	Unit	Weighting of results
Climate change – total	kg CO2-eq.	Single-score indicator
Climate change – fossil	kg CO2-eq.	
Climate change – biogenic	kg CO2-eq.	
Climate change – land use and change to land use	kg CO2-eq.	
Ozone layer depletion	kg CFC11-eq.	
Acidification	mol H <sup>+</sup> -eq.	
Freshwater eutrophication	kg PO4-eq.	
Seawater eutrophication	kg N-eq.	
Land eutrophication	mol N-eq.	
Photochemical ozone formation	kg NMVOC-eq.	
Depletion of abiotic raw materials, minerals, and metals	kg Sb-eq.	
Depletion of abiotic raw materials Fossil fuels	MJ, net cal. val.	
Water use	m <sup>3</sup> world eq.	
Fine particulate emissions	Illness incidence	
Ionizing radiation	kBq U235-eq.	
Ecotoxicity (freshwater)	CTUe	
Human toxicity, carcinogenic	CTUh	
Human toxicity, non-carcinogenic	CTUh	
Land-use related impact/soil quality	Dimensionless	



# De NMD & bouwomgeving





# Milieu-impact in GWW

- MKI is de som van de totale milieu-impact van een product of bouwwerk
- In GWW wordt de MKI op projectniveau berekend



# Milieu-impact in B&U: van MKI naar MPG

- Om de MPG te berekenen deel je de totale MKI-score van alle bouwproducten en installaties in het ontwerp van het gebouw door de levensduur van het gebouw en door de bruto vloeroppervlakte (bvo) van het gebouw.
- MKI is uitgedrukt in verborgen milieukosten dus de MPG-waarde van het gebouw wordt uitgedrukt in €/bvo/jaar.



# Belangrijkste randvoorwaarden

- Validatie Rekeninstrumenten
- Beschikbaarheid van Set A2 data



Van alle producten is de generieke informatie zoals de omschrijving, functionele eenheid, levensduur beschikbaar.

Van de productopbouw van deelproducten zullen productonderdelen weergegeven worden (inclusief de elementonderdelen die ze afdekken).

Ook wordt voor alle data de product-MKI getoond.

[www.viewer.milieudatabase.nl](http://www.viewer.milieudatabase.nl)



# Viewer

## Classificatiesysteem

Energie

NL/SfB

RAW

## Verklaringcategorie

- Categorie 1 (1313)
- Categorie 2 (275)
- Categorie 3 (1905)
- Categorie 3a (40)

## Toepassingsgebied

- B&U (956)
- B&U en GWW (210)
- GWW (147)

## Milieuverklaringen (1313 resultaten)



**Reduxx, Albeton Betonmortel C 30/37-XC1-S4-N32 met 30% granulaat, zonder wapening, per ...**  
Vloeren; constructief (B&U)

Categorie 1  
onbekend



**Maasdam Complete RAF System (produced by Knauf) (verhoogde vloer systeem)**  
Vloeren; niet-constructief (B&U)

Categorie 1  
onbekend



**Draka VD E-LINE installatiedraad 1.5 mm2 (per meter)**  
Centrale elektrotechnische voorzieningen; energiedistributie, laagspanning, (B&U)

Categorie 1  
onbekend



**Draka VD E-LINE installatiedraad 2.5 mm2 (per meter)**  
Centrale elektrotechnische voorzieningen; energiedistributie, laagspanning, (B&U)

Categorie 1  
onbekend



**Nobre Cál halfverharding 0-2 mm**  
Sport-, speel- en recreatievoorzieningen; algemeen (GWW)

Categorie 1  
onbekend



**JUUNOO SilentClick Systeemwand niet dragend verplaatsbaar - 58 dB - inclusief terugnamegar...**  
Binnenwanden; niet-constructief (B&U)

Categorie 1  
onbekend



**JUUNOO AcouClick Systeemwand niet dragend verplaatsbaar - 54 dB - inclusief terugnamegara...**  
Binnenwanden; niet-constructief (B&U)

Categorie 1  
onbekend

[www.viewer.milieudatabase.nl](http://www.viewer.milieudatabase.nl)



# Dashboard Viewer, per 5 dec. 2024

Home Milieuprestatie Database Milieudata (LCA) **Viewer** Over ons Downloads FAQ NMD Academy

## Viewer

In onze viewer kunt u inzicht krijgen in de milieuverklaringen die zijn geregistreerd in de Nationale Milieudatabase. Deze milieuverklaringen worden onder andere gebruikt in rekeninstrumenten voor het berekenen van de MPG (Milieu Prestatie Gebouwen) en MKI (Milieu Kosten Indicator).

De viewer is niet bedoeld voor het maken van MPG/MKI berekeningen. Hiervoor verwijzen we u naar onze [rekeninstrumenten](#).

Heeft u vragen? [Lees dan eerst meer over de viewer](#)

[Of lees de FAQ's over de viewer](#)

### 4319

Totaal actieve producten



● cat.1 ● cat.3a ● cat.2 ● cat.3

### 1152

Nieuw afgelopen 12 maanden



● Proces ● B&U en GWW ● B&U ● GWW

[www.viewer.milieudatabase.nl](http://www.viewer.milieudatabase.nl)



# PCR Asfalt: Introductie en gebruik

## Algemeen:

- Bevat specifieke rekenregels (“Product Category Rules”, PCR) voor milieuprofielen (LCA's ) van asfaltproducten in Nederland
- Aanvulling op de generieke rekenregels die voorgeschreven worden door de Bepalingsmethode
- 1<sup>ste</sup> versie van de PCR Asfalt in 2020, update in 2022
- Momenteel een 3<sup>de</sup> versie (2025) in consultatie

## Gebruik:

- **Bruikbaar voor zowel opdrachtgevers, opdrachtnemers als LCA-uitvoerders.**
- **Opdrachtgevers:** opnemen in hun contractdocumentatie voor het vaststellen van de milieuprestatie van asfalt (level playing field)
- **Opdrachtnemers** en hun interne of externe LCA-uitvoerders: welke principes en getallen zij moeten hanteren wanneer zij een LCA (laten) opstellen.
- **LCA-reviewers:** hanteren in de toetsing van LCA's van asfalt

PCR Asfalt, versie 2025

Product Category Rules voor bitumineuze materialen in verkeersdragers en waterwerken in Nederland ("PCR Asfalt")

Versie 2025

Auteurs: Mando Kort (Ecochain) en Lisa Overmars (Ecochain)

Co-auteur: Tim van der Kruk (TNO), Elisabeth Keijzer (TNO)

Met actieve bijdrages van:

Organisatie	Betrokken personen
Van Gelder	Jeroen Heesbeen
AsfaltNu	Jörgen de Wijs
NTP	Jeroen Buijs
RWS	Rob Hofman, Erik Vissink
NIBE	Mantijn van Leeuwen
EcoReview	Pieter Stadhouders, Ruben van Gaalen
TNO	Kas Jansen
VBW	Pascal Kregting



# PCR Asfalt: faciliterende rol st. NMD

## Accorderen en beheren PCR'en

- Proces voor het opstellen en beheren van een PCR is beschreven in een protocol
- Met dit protocol wordt de onderlinge consistentie binnen en tussen de verschillende materiaal -en productgroepen bewaakt, wanneer PCR'en worden opgesteld.

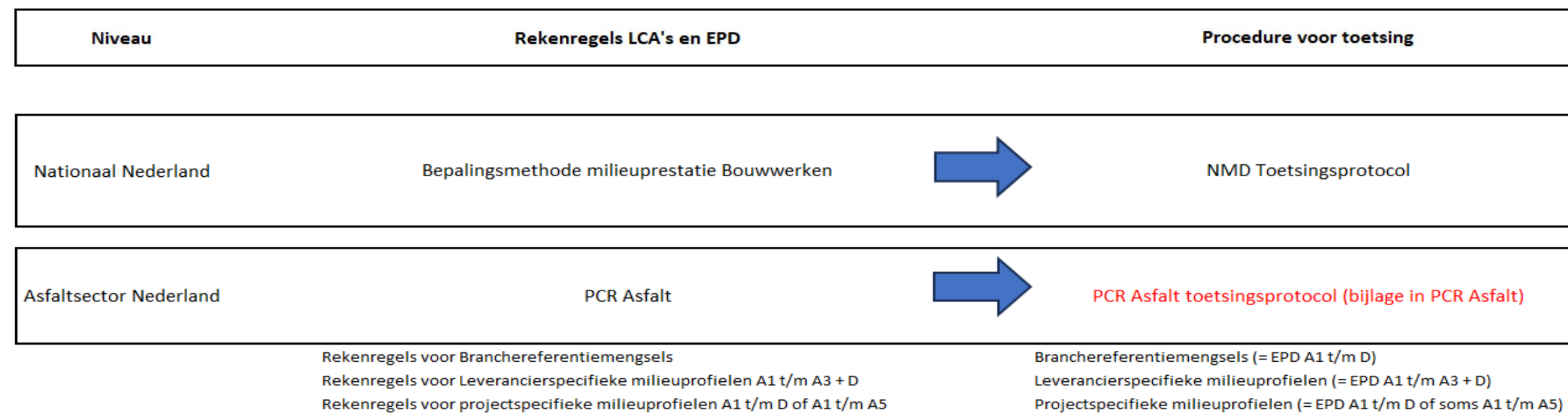
## Verstrekken van milieudata aan de markt

- Basisprocessen (bitumen, steenslag, zand, vulstoffen etc.) voor het opstellen van LCA's
- Milieuverklaringen van brancherepresentatieve asfaltmengsels in de NMD-database

## Toeziën op datakwaliteit en betrouwbaarheid van de data

- Erkennen en beheren van de lijst van erkend toetsers, welke de onderstaande toetsing uitvoeren

### Systematiek opstellen en toetsen LCA's van bouwproducten (EPD's)

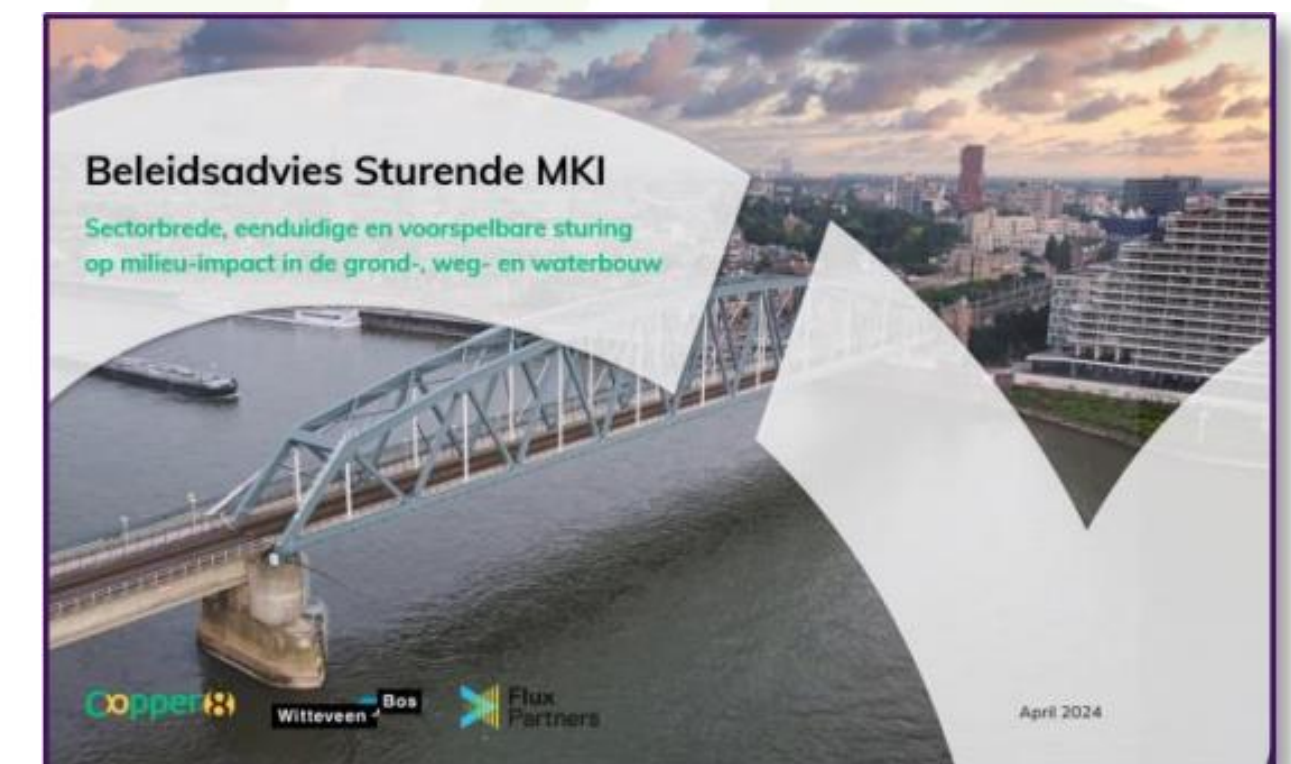




# Vertrekpunt voor 'sterkere sturing met MKI'

**Het Rijk** heeft een onderzoek gestart binnen het kader Nationaal Programma Circulaire Economie (Transitieteam Circulaire Bouweconomie), naar de wijze van sturing met MKI.

- Meerdere partijen **vragen om circulaire economie** in de GWW
- Het Rijk voelt zich **verantwoordelijk** voor het halen van de ambities op klimaat en circulaire economie.
- **Stimulering** van verduurzaming binnen infra heeft de afgelopen jaren tot **onvoldoende resultaat** geleid.
- Producenten hebben **eenduidigheid** over opdrachtgevers heen nodig om te investeren in verduurzaming.
- Nieuwe maatregelen dragen bij aan **Strategie KCI** (klimaatneutrale- en circulaire infra).
- **Eenvoudige implementeerbaarheid** voor kleinere overheden met beperkte capaciteit, expertise en budget.





# Kabinetsbesluit 31 mei 2024

**Betreft: Sterker sturen op verlagen milieu-impact in de GWW**

**Doel: eenduidigheid in inkoop en investeringsperspectief verduurzamen**

- **Sturen op betere milieuprestaties door het stellen van prestatie-eisen op materiaalniveau voor beton, staal en asfalt. Status: wetgevingstraject wordt voorbereid (prestatieniveaus e.d.).**
- **Opdrachtgevers letterlijk verplicht stellen van MKI in aanbestedingen van ‘grote’ projecten. Er wordt gewerkt om dit op een passende manier voor alle projecten te doen.**
- **Stimuleren van kleinere opdrachtgevers (die nu nog niet werken met MKI) om met de MKI in te kopen.**
- **Ondersteuning door een MKI-expertisecentrum (stimuleren, borgen, monitoren, etc.)**

## **Randvoorwaarden:**

- **Investering in Milieuprestatiestelsel**
- **Anticiperen op Europese ontwikkelingen**
- **Betrokken stakeholders!**



Ministerie van Infrastructuur en Waterstaat

> Retouradres Postbus 20901 2500 EX Den Haag

De voorzitter van de Tweede Kamer der Staten-Generaal  
Postbus 20018  
2500 EA DEN HAAG

Ministerie van Infrastructuur en Waterstaat  
Rijnstraat 8  
2515 XP Den Haag  
Postbus 20901  
2500 EX Den Haag  
T 070-456 0000  
F 070-456 1111

Ons kenmerk  
IENW/BSK-2024/143375

Bijlage(n)  
5

Datum 31 mei 2024  
Betreft Toelichting circulair klimaatbeleid

Geachte voorzitter,

Het is essentieel dat we blijven versnellen richting een circulaire economie. Niet alleen voor de leveringszekerheid van grondstoffen en producten – van groot belang voor het Nederlandse bedrijfsleven – maar ook omdat een circulaire economie bijdraagt aan een schonere leefomgeving, de biodiversiteit, en aan de Nederlandse en mondiale klimaatdoelen. Als onderdeel van het klimaatbeleid heeft het kabinet tijdens de Voorjaarsbesluitvorming in april van dit jaar aanvullende afspraken gemaakt over circulaire maatregelen. Ook zijn middelen toegekend aan circulair beleid. Met dit pakket zet het kabinet de volgende stap in de implementatie van het Nationaal Programma Circulaire Economie (NPCE).

In deze brief, die ik mede namens de minister van Economische Zaken en Klimaat en de minister voor Klimaat en Energie verstuur, ga ik hier nader op in. Allereerst geef ik toelichting op de klimaatmaatregelen waarover in de voorjaarsbesluitvorming van 2024 is besloten (deel I) en lopende (deel II) circulaire klimaatmaatregelen. Daarbij informeer ik u ook over de wijze waarop ik invulling geef aan versnelde verduurzaming van de infrasector.<sup>1</sup> Ten slotte (deel III) ga ik in op de voortgang van het ambitieuze klimaatdoel voor de circulaire economie, waaronder de lopende acties gericht op het terugdringen van ketenemissies. Ik ga daarbij ook in op de verwachte maatschappelijke effecten van het NPCE, zoals in kaart gebracht door onderzoeksbureau CE Delft.

**I – Toelichting op het in de voorjaarsbesluitvorming 2024 ingezette circulaire klimaatbeleid**

Om de klimaatdoelen te halen heeft het kabinet dit voorjaar besloten om maatregelen te treffen, waarover de minister voor Klimaat en Energie u op hoofdlijnen heeft geïnformeerd.<sup>2</sup> Daarbij is € 100 miljoen uit het Klimaatfonds vrijgemaakt om de komende jaren aanvullende CO<sub>2</sub>-reductie te realiseren bij de aanleg en beheer van wegen, zoals hieronder nader wordt toegelicht. Aan de volgende circulaire maatregelen wordt invulling gegeven. Dit is een uitwerking van al eerder ingezet beleid binnen het NPCE en noodzakelijk voor het halen van de klimaatdoelen van het kabinet.

<sup>1</sup> Hiermee geef ik ook invulling aan toezeggingen nr. 15497, nr. 15498, nr. 15566, nr. 15567, nr. 15568, en TZ202404-014.  
<sup>2</sup> Tweede Kamer, vergaderjaar 2023–2024, 32813 nr.1374

Pagina 1 van 10





[www.milieudatabase.nl](http://www.milieudatabase.nl)



[www.linkedin.com/company/nationale-milieudatabase](http://www.linkedin.com/company/nationale-milieudatabase)

