



Netbeheer
Nederland

Omgevingsmanagement

Tijdig inspelen op risico's in de omgeving

Marion Poll & Bao-Uyen Nguyen - BAM Nederland

13 maart 2025 | Netbeheer Nederland | Veiligheid: de maatschappij is onze werkplek

Wat is omgevingsmanagement?

- MGA/SOM
- Organisatievorming
- Interne besluitvorming
- Politiek - bestuurlijke afstemming
- Tevredenheidsmonitoring
- Bouwteams en 2 fasen aanpak

Samenwerking & Stakeholder management



- Bouwcommunicatie
- Publiekscommunicatie
- Ontwerp & uitvoeringsparticipatie
- Eventorganisatie
- Meldingen en klachten
- PR & Public Affairs

Communicatie & Participatie



- Vastgoed en grondverwerving
- Tijdelijk beheer/sloop
- Schademanagement en nulmetingen
- Monitoring omgevingsobjecten
- Geluids- en trillingshinder
- Omgevingsveiligheid

Projectvoorbereiding & omgevingshinder



- Ecologie
- Stikstof
- NGE (OOO)
- Archeologie
- Bodem
- K&L

Conditionering (coördinatie) & Ecologie



- BOK / KES / UVO proces
- Verificatie & validatie proces
- Ruimtelijke kwaliteit & welstand
- Object- en werkplannen
- Contractmanagement & afwijkingenbeheer

Borging omgevingsbelangen



- Vergunningenmanagement
- Vergunningencoördinatie
- Publiek- en private toestemmingen
- Wetgevingsmonitoring

Bestuurlijk-juridisch projectmanagement



- BLVC
- Verkeershinderbeperking
- Verkeersmaatregelen
- Verkeersmonitoring

Verkeers management



- Coördinatie nevenprojecten
- Risicomanagement
- Planningsmanagement

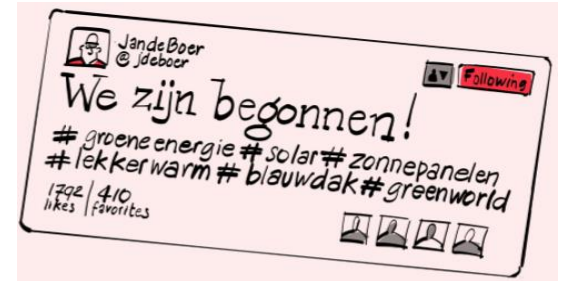
Raakvlak management



Strategisch omgevingsmanagement 2.0

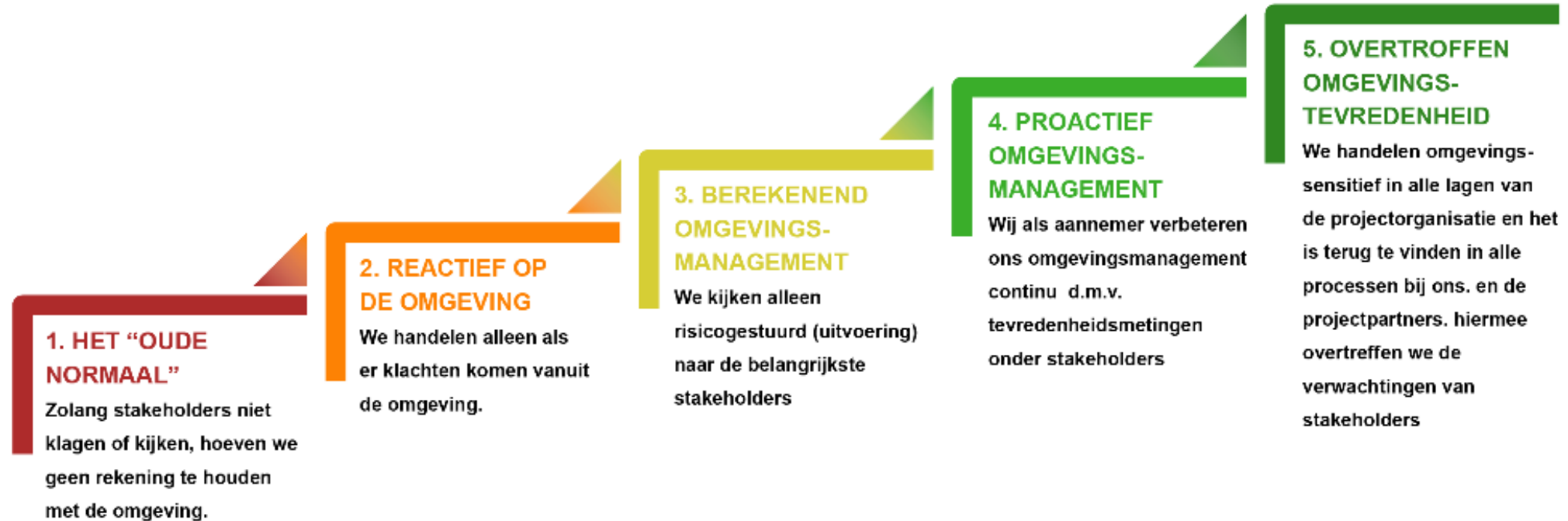
Maatschappelijke trends

- Mondige stakeholders
- Hoger opgeleide stakeholders
- Toegang tot publieke data
- Lagere vertegenwoordiging bij vakbonden en politiek partijen
- Minder respect en wantrouwen richting de overheid
- Complexiteit van maatschappelijke vraagstukken
- Sociale media en nepnieuws



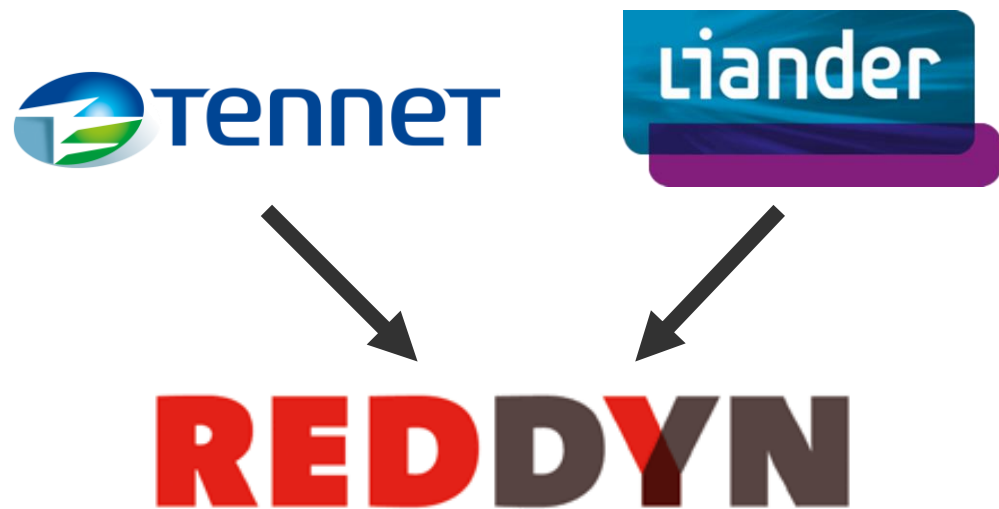
Wat is omgevings sensitiviteit?

De omgevings sensitiviteitsladder

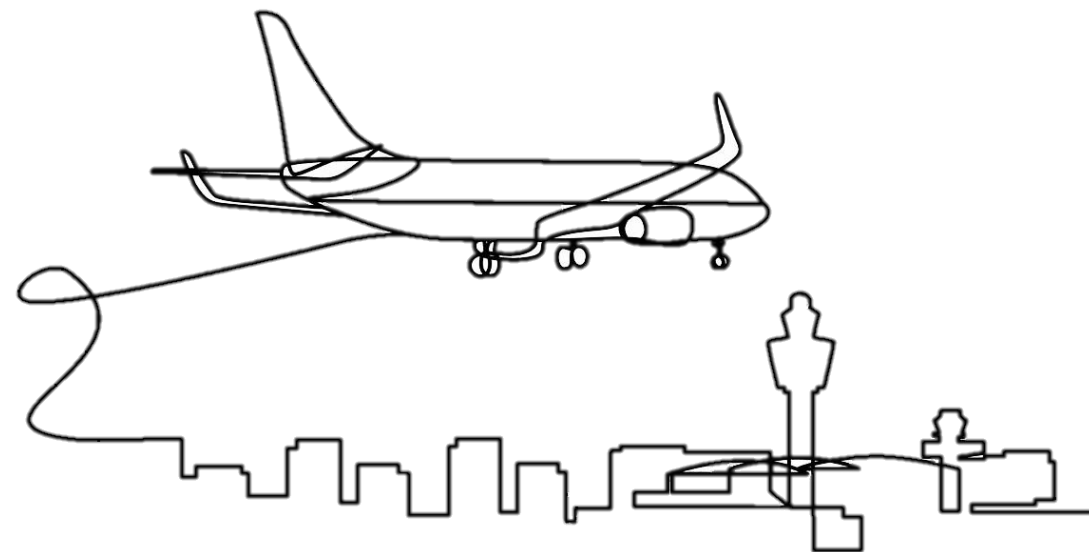


Casus Reddyn

50kV tracé



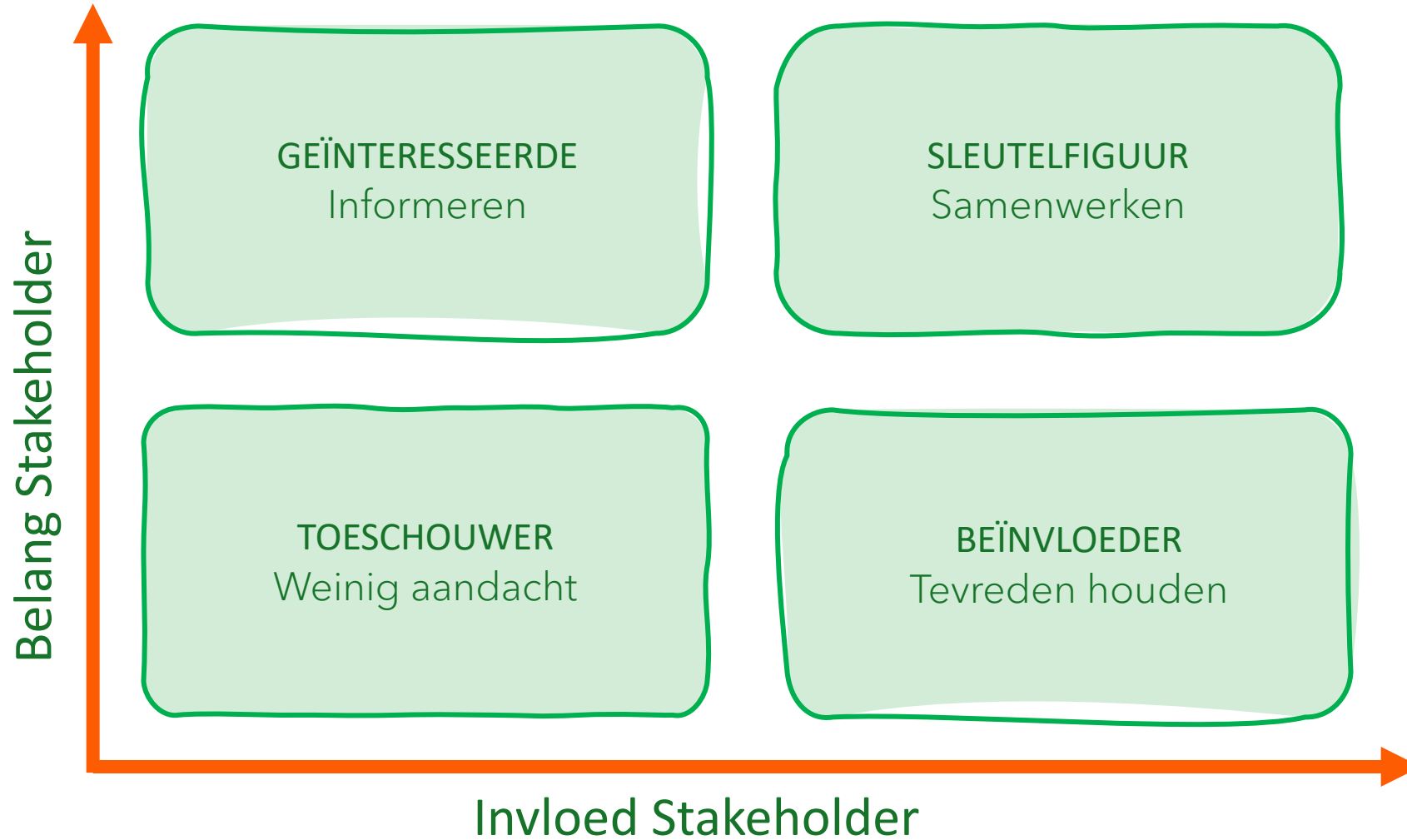
Gezamenlijke service provider op het gebied van
Hoogspanning en complexe Middenspanning



Schiphol

Opdracht Casus Schiphol

50kV tracé Reddyn



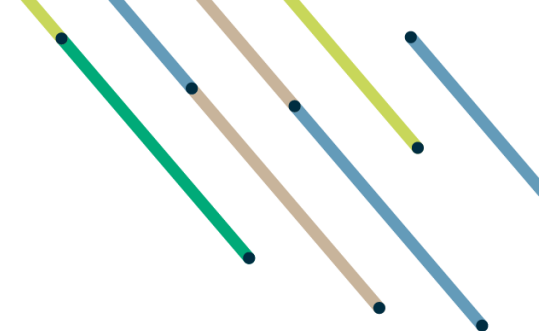
Waarom tijdig omgevingsmanagement inschakelen?

Waarom:

- Stakeholders van tevoren in kaart brengen
- Risico's inventariseren
- Klanteisen ophalen, monitoren en borgen

Resultaat:

- Soepele doorloop werkzaamheden
- De kans op agressie en onveilige situaties verkleinen voor de collega's en de omgeving
- Beperken van imagoschade
- Met plezier naar je werk gaan



Reactie, idee of vraag?