



Gemeente  
Amsterdam

# Inkoopbeleid SEB Amsterdam

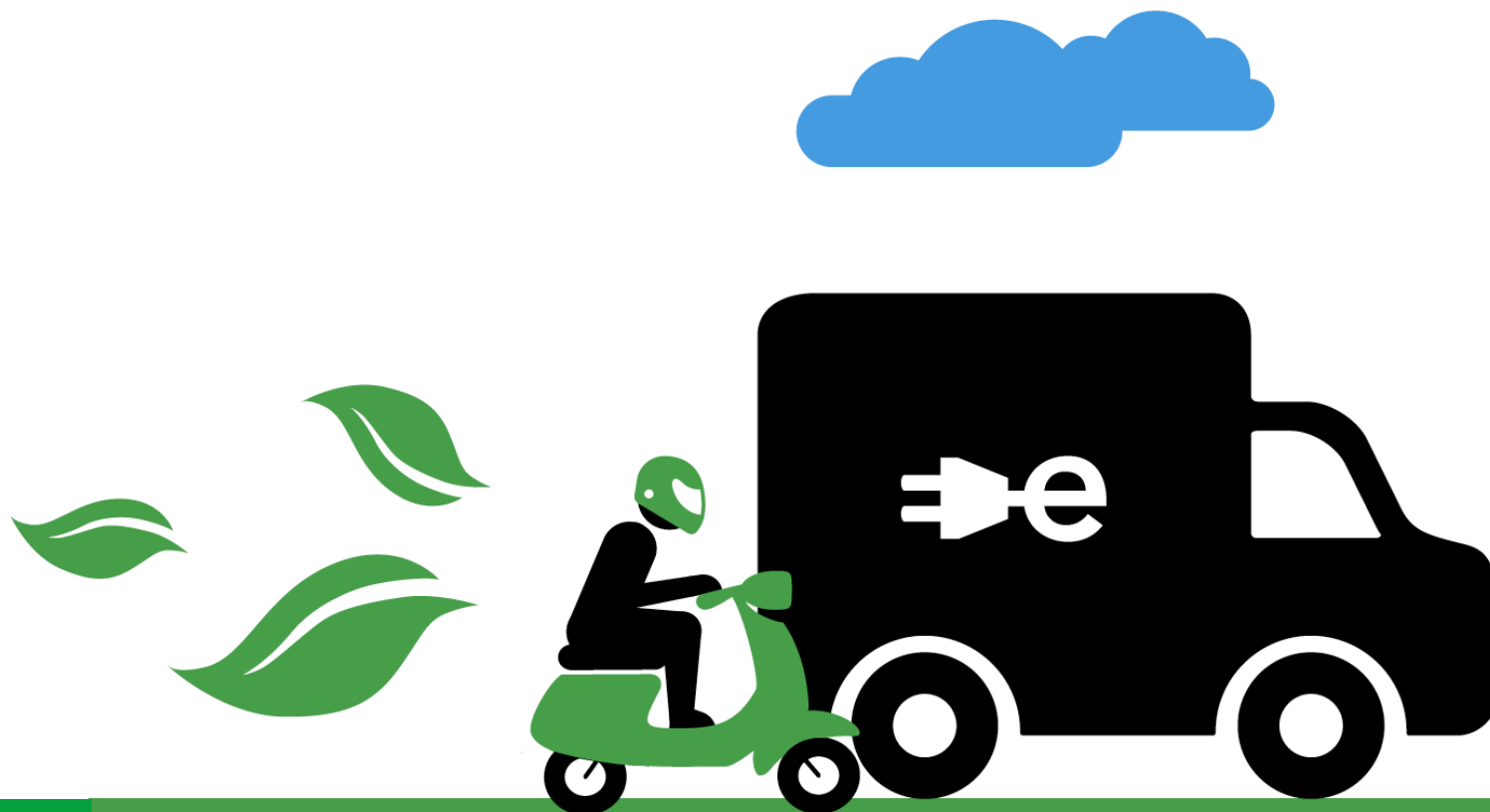
## Mobiele werktuigen

Bouwend Nederland

13-06-2024



# Actieplan Schone Lucht



**Uitstootvrije Mobiliteit Amsterdam**  
Uitvoeringsagenda 2023-2026

Vastgesteld door het college op 6 juni 2023



# Omvang uitstootvrije zones 2025-2030



\* Met overgangsregelingen



# Routekaart SEB – landelijk convenant

Tabel mobiele werktuigen

	Periode 1 1 jan. 2023 - 31 dec. 2024	Periode 2 1 jan. 2025 - 31 dec. 2027	Periode 3 1 jan. 2028 - 31 dec. 2029	Periode 4 1 jan. 2030 en verder
Licht ('minimaterieel' <19 kW)	Geen eis	Geen eis	100% ZE	100% ZE
Licht (19-37 kW)	Stage IIIa	Stage IIIa	100% ZE	100% ZE
Licht (37-56 kW)	Stage IIIb	Stage IIIb	100% ZE	100% ZE
Middelzwaar (56-130 kW)	Stage IIIb	Stage IV met roetfilter*	Stage IV met roetfilter*	Stage IV met roetfilter* (2030) 100% ZE (2035)
Zwaar (130-560 kW)	Stage IIIb	Stage IV met roetfilter*	Stage IV met roetfilter*	Stage IV met roetfilter* (2030) 100% ZE (2035)
Specialistisch (levensduur >15 jaar) Zeer zwaar (>560 kW)	Geen eis	Geen eis	Katalysator en roetfilter*	Katalysator en roetfilter* 100% ZE (2035-2040)
Stationair (generatoren, pompen, torenkranen)	Gelijk aan eisen niet-stationair	Gelijk aan eisen niet-stationair	100% ZE (behalve specialistisch)	100% ZE (behalve specialistisch)

- Ondertekenaars voldoen tenminste aan het basisniveau
- Het basisniveau is een resultaatverplichting
- Amsterdam tekende op het zgn. ambitieuze niveau, maar...



# Routekaart SEB – landelijk convenant

- ...het ambitieuze niveau werkt met percentages van het projectportfolio
- Dit is geen werkbare praktijk voor gemeenten in vertaling naar inkoopbeleid en monitoring

	<b>Periode 1</b> 1 jan. 2023 - 31 dec. 2024	<b>Periode 2</b> 1 jan. 2025 - 31 dec. 2027	<b>Periode 3</b> 1 jan. 2028 - 31 dec. 2029	<b>Periode 4</b> 1 jan. 2030 - en verder
Aandeel koploperprojecten*	5 - 25%	25 - 50%	50 - 80%	75 - 95%
<b>Ingroei emissieloos materieel</b>				
(Percentage ZE verricht arbeid in een project, draaiuren x vermogen)	10 - 30%	30 - 70%	70 - 90%	90 - 100%



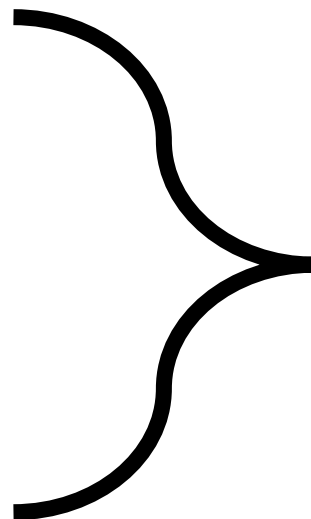
## Waarom dan toch ondertekenen?

- Amsterdam en andere gemeenten onderschrijven het belang van een landelijke transitie
- Amsterdam en andere gemeenten hebben ondertekend met een oplegnotitie die de bezwaren en aandachtspunten voor de gemeentelijke organisaties benoemd
- Ondertekenaars ontvangen (financiële) ondersteuning voor de implementatie



# Amsterdamsse routekaart

**X Gemeente  
X Amsterdam  
X**



Materieel	Periode 1 1 jan. 2023	Periode 2 1 jan. 2025	Periode 3 1 jan. 2028	Periode 4 1 jan. 2030
Stationair (generatoren, pompen, battery packs)	Gelijk aan niet stationair	100% ZE	100% ZE	100% ZE
Licht (<19 kW)	100% ZE	100% ZE	100% ZE	100% ZE
Licht (19-37 kW)	Stage IIIa	100% ZE	100% ZE	100% ZE
Licht (37-56 kW)	Stage IIIb	100% ZE	100% ZE	100% ZE
Middelzwaar materieel (56-130 kW)	Stage IIIb	stage IV	100% ZE	100% ZE
Zwaar materieel (130-560 kW)	Stage IIIb	stage IV	stage IV	100% ZE
Specialistisch materieel (levensduur >15 jaar) & Zeer zwaar materieel (>560 kW)	-	stage IV	stage IV	100% ZE

Stage IV: is voorzien van roetfilter

Stage V: is voorzien van roetfilter en katalysator

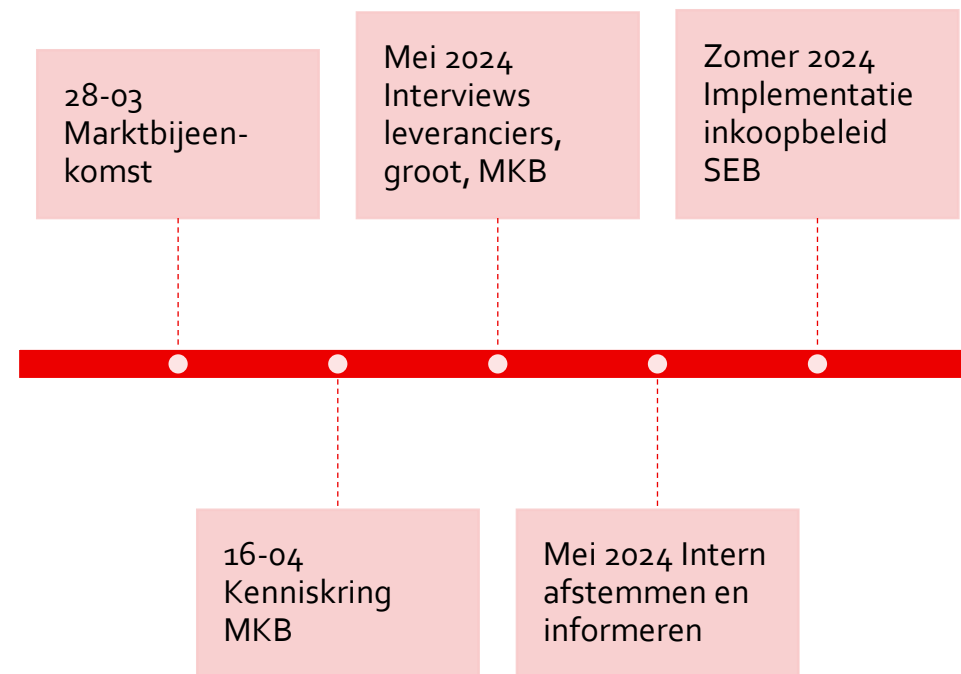


# Afstemming

- Zomer 2024 Implementatie inkoopbeleid

Informereren & feedback vragen:

- 28-03 Marktbijeenkomst
- 16-04 Kenniskring MKB
- Mei 2024: Interviews leveranciers, groot, MKB
- Mei-juni 2024: Intern afstemmen en informeren







## Dilemma's



- Betrouwbaar & voorspelbaar overheidsbeleid versus onzekerheid in ontwikkelingen (haalbaarheid)
- Uniformiteit versus uniciteit van projecten
- Handhaven eisen tijdens aanbesteding bij twijfel
- Blijvende prikkel bij langlopende contracten



## Voorlopige conclusies



- Handhaaf eis emissieloos tot 56 kW, uitzonderingen mogelijk
- Pas een standaard gunningscriterium SEB toe
- Pas een ZE bonus toe bij langlopende contracten
- Controle SEB verplichtingen blijft noodzakelijk
- Borg budget door zoveel mogelijk inzicht in kosten te krijgen
- Neem als opdrachtgever een meer proactieve rol energievoorziening
- Blijf streven naar uniformiteit met andere overheden



# Eisen (per 2025)

Materieel	Periode 1 1 jan. 2023	Periode 2 1 jan. 2025	Periode 3 1 jan. 2028	Periode 4 1 jan. 2030
Stationair (generatoren, pompen, battery packs)	Gelijk aan niet stationair	100% ZE	100% ZE	100% ZE
Licht (<19 kW)	100% ZE	100% ZE	100% ZE	100% ZE
Licht (19-37 kW)	Stage IIIa	100% ZE	100% ZE	100% ZE
Licht (37-56 kW)	Stage IIIb	100% ZE	100% ZE	100% ZE
Middelzwaar materieel (56-130 kW)	Stage IIIb	stage IV	100% ZE	100% ZE
Zwaar materieel (130-560 kW)	Stage IIIb	stage IV	stage IV	100% ZE
Specialistisch materieel (levensduur >15 jaar) & Zeer zwaar materieel (>560 kW)	-	stage IV	stage IV	100% ZE

Stage IV: is voorzien van roetfilter

Stage V: is voorzien van roetfilter en katalysator



# Gunningscriterium (per 2025)

Materieel	Periode 1 1 jan. 2023	Periode 2 1 jan. 2025	Periode 3 1 jan. 2028	Periode 4 1 jan. 2030
Stationair (generatoren, pompen, battery packs)	Gelijk aan niet stationair	100% ZE	100% ZE	100% ZE
Licht (<19 kW)	100% ZE	100% ZE	100% ZE	100% ZE
Licht (19-37 kW)	Stage IIIa	100% ZE	100% ZE	100% ZE
Licht (37-56 kW)	Stage IIIb	100% ZE	100% ZE	100% ZE
Middelzwaar materieel (56-130 kW)	Stage IIIb	stage IV	100% ZE	100% ZE
Zwaar materieel (130-560 kW)	Stage IIIb	stage IV	stage IV	100% ZE
Specialistisch materieel (levensduur >15 jaar) & Zeer zwaar materieel (>560 kW)	-	stage IV	stage IV	100% ZE

Stage IV: is voorzien van roetfilter

Stage V: is voorzien van roetfilter en katalysator



## Gunningscriterium



- Voor materieel waar uitstootvrij nog niet als eis kan worden opgenomen
- Gemeente Eindhoven past dit standaard toe bij elke aanbesteding
- Gemeente Amsterdam zit op dezelfde denklijn





# Energievoorziening



- Afwegingskader energievoorziening (intern)
- Rol opdrachtgever meer proactief (vooraf)
- Vergt focus op intern werkproces en invulling rollen
- Doel: een duidelijk informatiepakket voor aanbesteding



# ✖ ✖ ✖ Aandachtspunten Amsterdam

- Interne projectorganisatie: complexiteit uitvoerbaarheid projecten
- Interne "helpdesk" energievoorziening
- Controle realisatiefase

Vragen / opmerkingen?

Tim Duits | [t.duits@amsterdam.nl](mailto:t.duits@amsterdam.nl)

