

Emissieloos bouwen en vervoeren

13 juni – Afdeling Amsterdam

Wat kun je verwachten?

- Wat komt er op ons af?
- Waar zetten we ons voor in?
- Schoon en emissieloos bouwen convenant
- Bouwlogistiek
- Emissieloos materieel
- Zero- emissiezones



Willemijn Visscher

Coördinator Meerjarenprogramma's/
Programmamanager Mobiliteit

w.visscher@bouwennederland.nl



“Bezien wordt op welke manier het instellen van zero-emissiezones kan worden uitgesteld, onder andere om uitzonderingen voor bijvoorbeeld ondernemers landelijk te kunnen regelen (standaardiseren). De instelling van zero-emissiezones blijft een gemeentelijk besluit.”



Wat komt er op ons af?

2023

Subsidieregeling SEB van
9 mei t/m 31 december 2023.

Ondertekening
routekaart en
convenant SEB.

2024

Meer dan 500.000 laadpunten in
Nederland bereikt: Nationale Agenda
Laadinfrastructuur

1 januari,
verplicht
minimum-
niveau SEB
opgenomen in
Omgevingswet

Ambitie, opdrachtgevers beginnen met
(gedeeltelijke) uitvraag zero-emissie.
Let op: sommige gemeenten zijn
ambitueuzer dan andere.

2025

Gemeenten stellen zero-emissiezones in
voor logistiek verkeer. Voor een aantal
voertuigcategorieën is er tot 2030 een
overgangsregeling.

Zo hebben de vier grootste Nederlandse
gemeenten – Amsterdam, Rotterdam,
Den Haag en Utrecht – een hogere ambitie
dan in het convenant SEB is afgesproken.

2030

1 januari, alle minimaterieel <56 kW
en stationair in bouw zero-emissie

1 januari, alle
minimaterieel
<19 kW en
stationair in
bouw zero-
emissie

2028

Bpm-vrijstelling
alleen voor
volledig
elektrische
bestelauto's.

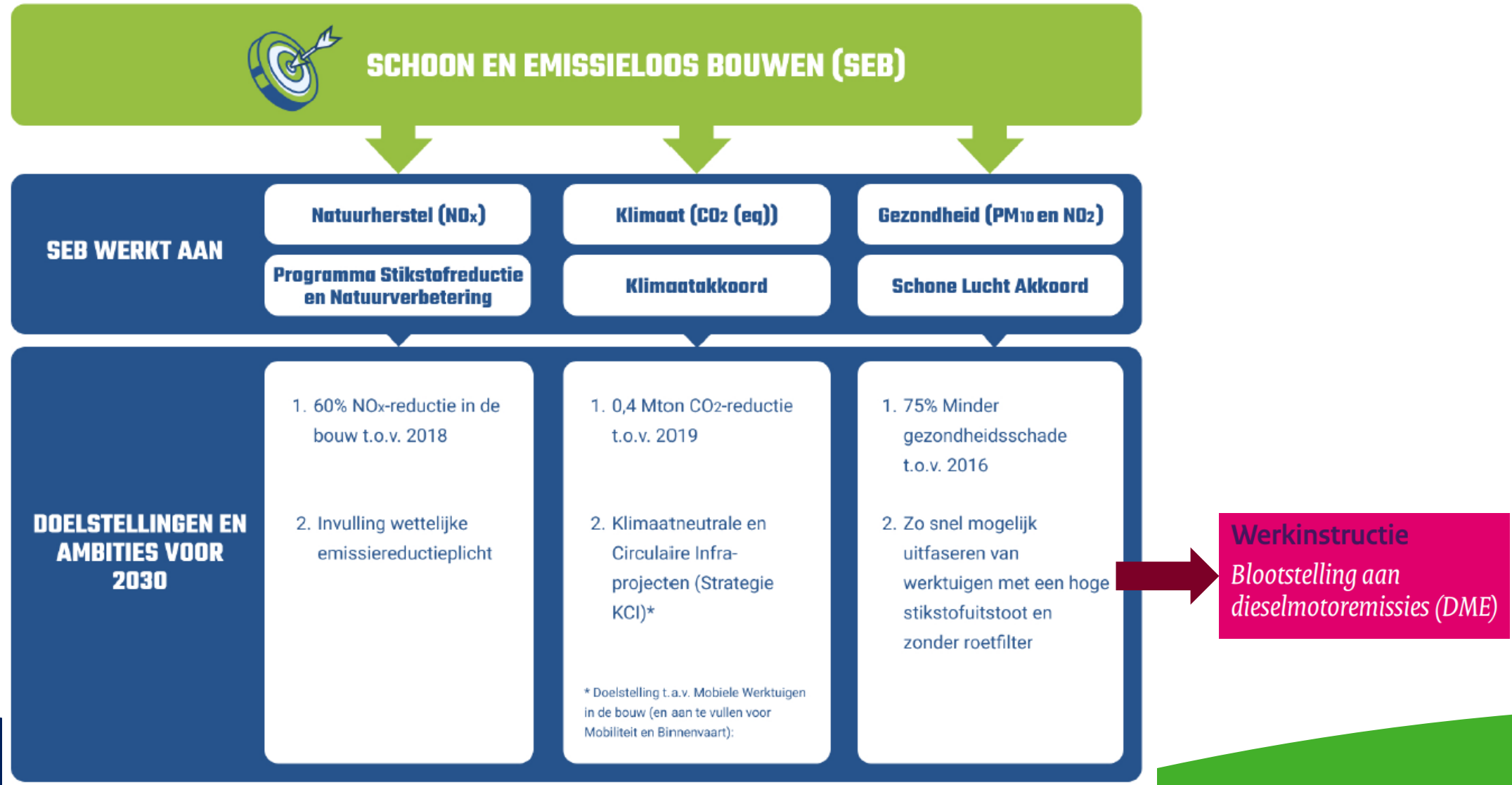
2035

Ambitie,
uitvraag voor
90-100%
zero-emissie

Overig
materieel
in bouw
zero-emissie

EU-wetgeving,
stop verkoop
benzine-, diesel- en
hybride-auto's

Overheidsbeleid: Schoon en Emissieloos Bouwen



Convenant SEB – 30 okt 2023

- RvB
- RWS
- Provincies
- Waterschappen
- Diverse netwerk- en brancheorganisaties
- Gemeenten: Amsterdam, Arnhem, Breda, **Den Haag**, Eindhoven, Harderwijk, 's-Hertogenbosch, **Leiden**, Nijmegen, **Rotterdam**, Tilburg en Utrecht
- En dus de andere gemeenten (nog) niet

--> inspanningsverplichting



Overheidsbeleid: Schoon en Emissieloos Bouwen

| | Periode 1 1 jan. 2023- 31 dec. 2024 | Periode 2 1 jan. 2025 - 31 dec. 2027 | Periode 3 1 jan. 2028 - 31 dec. 2029 | Periode 4 1 jan. 2030 en verder |
|---|--|--|--|---|
| Licht ('minimaterieel') (<19 kW) | geen eis | geen eis | 100% ZE | 100% ZE |
| Zeer licht (19-37 kW) | stage IIIa | stage IIIa | 100% ZE | 100% ZE |
| Licht (37-56 kW) | stage IIIb | stage IIIb | 100% ZE | 100% ZE |
| Middelzwaar materieel (56-130 kW) | stage IIIb | stage IV met roetfilter* | stage IV met roetfilter* | stage IV met roetfilter* (2030) 100% ZE (2035) |
| Zwaar (130-560 kW) | stage IIIb | stage IV met roetfilter* | stage IV met roetfilter* | stage IV met roetfilter* (2030) 100% ZE (2035) |
| Specialistisch (levensduur > 15 jaar) Zeer zwaar (> 560 kW) | geen eis | geen eis | Katalysator en roetfilter* | Katalysator en roetfilter* 100% ZE (2035-2040) |
| Stationair (generatoren, pompen, torenkranen) | stage IIIb (tot 560 kW) | stage IV met roetfilter* | 100% ZE | 100% ZE |

Overheidsbeleid: Schoon en Emissieloos Bouwen

Geslaagde lobby op SEB-convenant:

- Aangepaste roadmap: geen tussentijdse investeringen
- Afhankelijkheden zijn opgenomen:
 - Beschikbaarheid materieel
 - Betaalbaarheid materieel
 - Laadinfrastructuur
 - Meerkosten

Kernboodschap Bouwend Nederland

Het is onvermijdelijk dat we in de toekomst in Nederland 100% emissieloos bouwen. Dit is de grootste transitie die onze sector doormaakt - vergelijkbaar met alle woningen van het gas af. De bouw- en infrabedrijven gaan deze transitie realiseren en hebben daar ondersteuning bij nodig. Bouwend Nederland neemt hierin het voortouw en zoekt daarbij naar de juiste balans tussen ambitie en realisme. Want het mág niet te langzaam, maar het kán niet te snel.



Bouwlogistiek

Nieuwe afspraken om steden te bevoorraden zonder CO2-uitstoot

Nieuwsbericht | 09-02-2021 | 16:00

Geen uitlaatgassen van vrac
Om dit te realiseren tekener
en staatssecretaris van Veldt
stadlogistiek. Zij maken afspr

Verstedelijking van het Nederlandse landschap is 'zorgelijk' door druk uit Brussel

Onderzoek Planbureau voor de Leefomgeving Nederland komt voor een 'aanzienlijke uitdaging' te staan, omdat Brussel de verstedelijking tot 2050 juist wil afbouwen, zegt het



Planbureau voor

Prognose: in 2035 vooral meer inwoners in en om grotere gemeenten

06-07-2022 | Nieuwsbericht



Rijksoverheid

Tempo omhoog bij verduurzamen bouwmachines

Nieuwsbericht | 05-12-2022 | 06:30

Het kabinet trekt komend jaar fors meer geld uit voor uitstootvrije machines in de bouw. Er is € 60 miljoen subsidie voor bouwbedrijven om over te stappen op zulke machines, zoals elektrische hijskranen, betonmixers op waterstof en graafmachines op batterijen. Dergelijk bouw materieel stoot geen uitlaatgassen uit, en dus ook geen stikstof.

ARTIKEL DUURZAAMHEID DUURZAA
STADSLLOGISTIEK TLN UITGELICHT VERVUILING & EMISSIE ZERO-EMISSIEZONES

Eerste publicatie op 17 okt. 2022 | Laatste gewijzigd op 1 dec. 2022

Zero-emissiezones komen dichterbij - wie moet wat gaan doen?

Lang is het een ver-van-mijn-bed-thema geweest, maar zo lang duurt het niet meer: 2025 komt eraan, met alle nieuwe klimaatregels van dien. Voor bedrijven die in steden (laten) laden en lossen is duidelijkheid over de zero-emissiezones belangrijk. Toch blijkt nog lang niet iedereen precies te weten hoe en wat. Waar ligt welke bal?

Situatie

Abonnement op
d op weg!
Abonneer

Nederland telt precies 270 elektrische vrachtwagens

Elektrisch Fleetmanagement Materieel Trucks - Arjan Velthoven - 21 juli 2022

Luister naar 06:25

Vollere steden, of juist woningen in het weiland bouwen? Ook binnen de woningbouw heerst verdeeldheid

In- of uitbreiden Is het beter om nieuwe discussie wordt niet gevoerd op feiten, z

RTLnieuws

Nieuws Economie Sport Entertainment Tech Lifestyle EditieNL Uitzendingen

TNO innovation for life

Duurzaam Gezond Veilig Digitaal Sectoren Werken bij Meer

Home / Newsroom /

Laden elektrische auto's vereist meer samenwerking en regie

Nieuws - 29 juni 2022 - 10:05

Maaltijdbezorging verdubbelt tussen nu en 2030



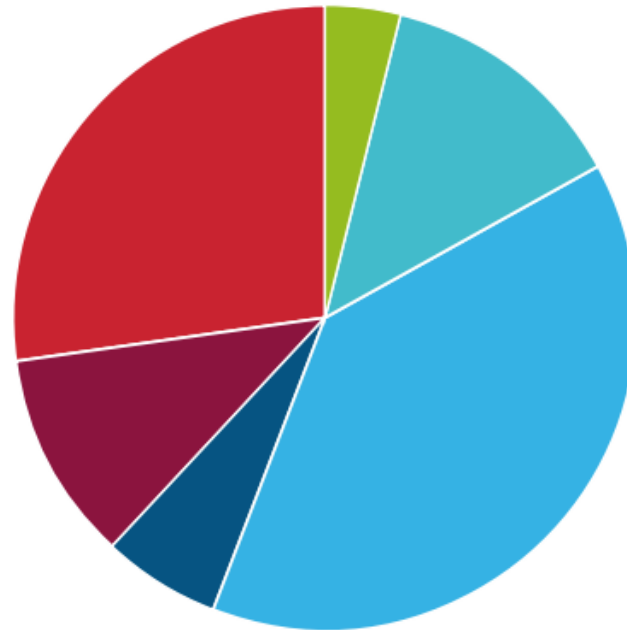
Bezorgers van boodschappen en maaltijdboxen boekten in 2021 gezamenlijk een omzet van 3 miljard euro, een toename van maar liefst 27 procent ten opzichte van de vorige cijfers. Supermarkten waren in 2021 ondanks de sterke groei van online supermarkten zoals Picnic en nog dominant in de bezorging van online bestellingen en boodschappen. Dat blijkt uit cijfers van het Food Service Instituut Nederland (FSIN).

De explosie in de bezorging van maaltijden, boodschappen en maaltijdpakketten is niet alleen



Bouwlogistiek in steden

Binnenstedelijke CO2-
uitstoot wordt voor 27%
bepaald door de bouwsector



Total GHG Emissions (2015) 3.6 Mtonne

- Parcels and express (4% > 9% in 2050)
- Temperature-controlled (13% > 19% in 2050)
- General cargo and retail (39%)
- Waste logistics (6%)
- Facility logistics (11%)
- Construction logistics (27%)

CO2 uitstoot stadslogistiek verdeeld per segment
2015

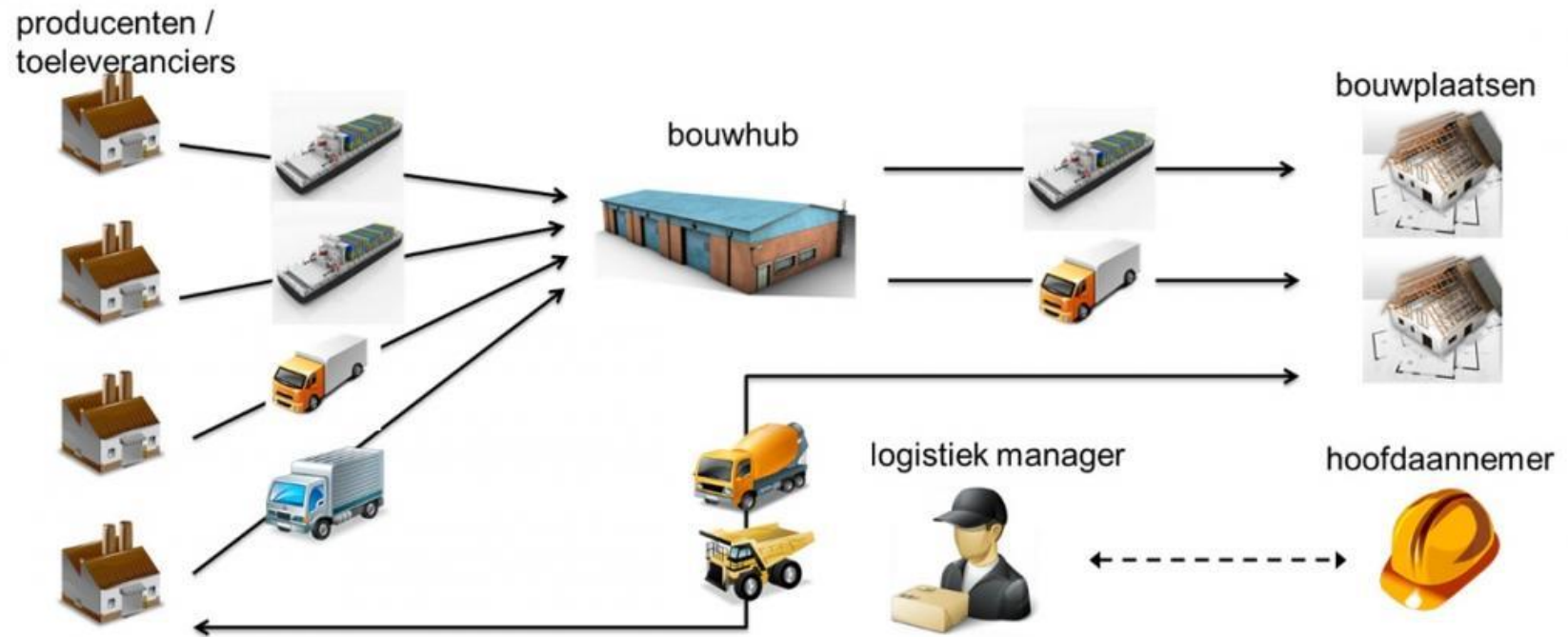
Bron: Topsector Logistiek

Het verbeterpotentieel van slimme bouwlogistiek

- Bouw gerelateerde goederen vormt 24% van het vervoerd gewicht en 33% van het goederenverkeer op de weg
- De gemiddelde arbeidsproductiviteit op bouwplaatsen ligt tussen de 40 en 50%
- Inkopers bestellen gemiddeld 10-20% meer bouw materiaal om fluctuaties af te dekken
- 15% van nieuw besteld materiaal wordt als afval afgevoerd van de bouwplaats
- Een vrachtwagen met bouwmaterialen heeft een gemiddelde beladingsgraad van 30%

Bouwlogistiek: Schoon en Emissieloos vervoeren

Bouwhubs



**Slim Logistiek
ontwerpen...En
dat allemaal
dankzij... BIM**



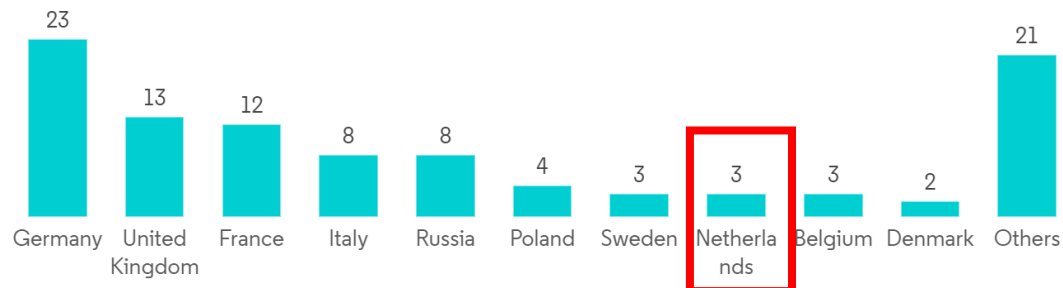
Emissieloos materieel



Bouwplaats: Beschikbaarheid Materieel

- Beschikbaarheid materieel
 - Wereldmarkt:
 - China 30%
 - Noord-Amerika 22%
 - Europa 16%
 - Rest van de Wereld 32%

Construction Equipment Sales in Europe - Volume Share (in %), by Country, 2021



Source: CECE - Committee for European Construction Equipment

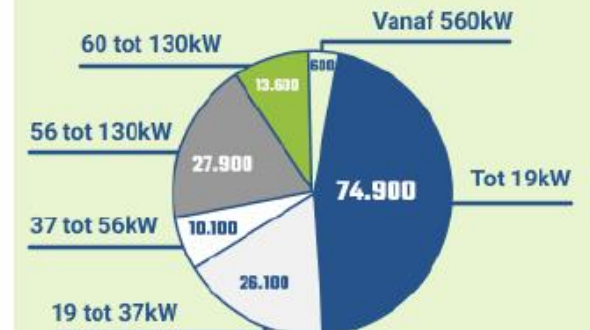


BOUWMATERIEEL WERKTUIGEN



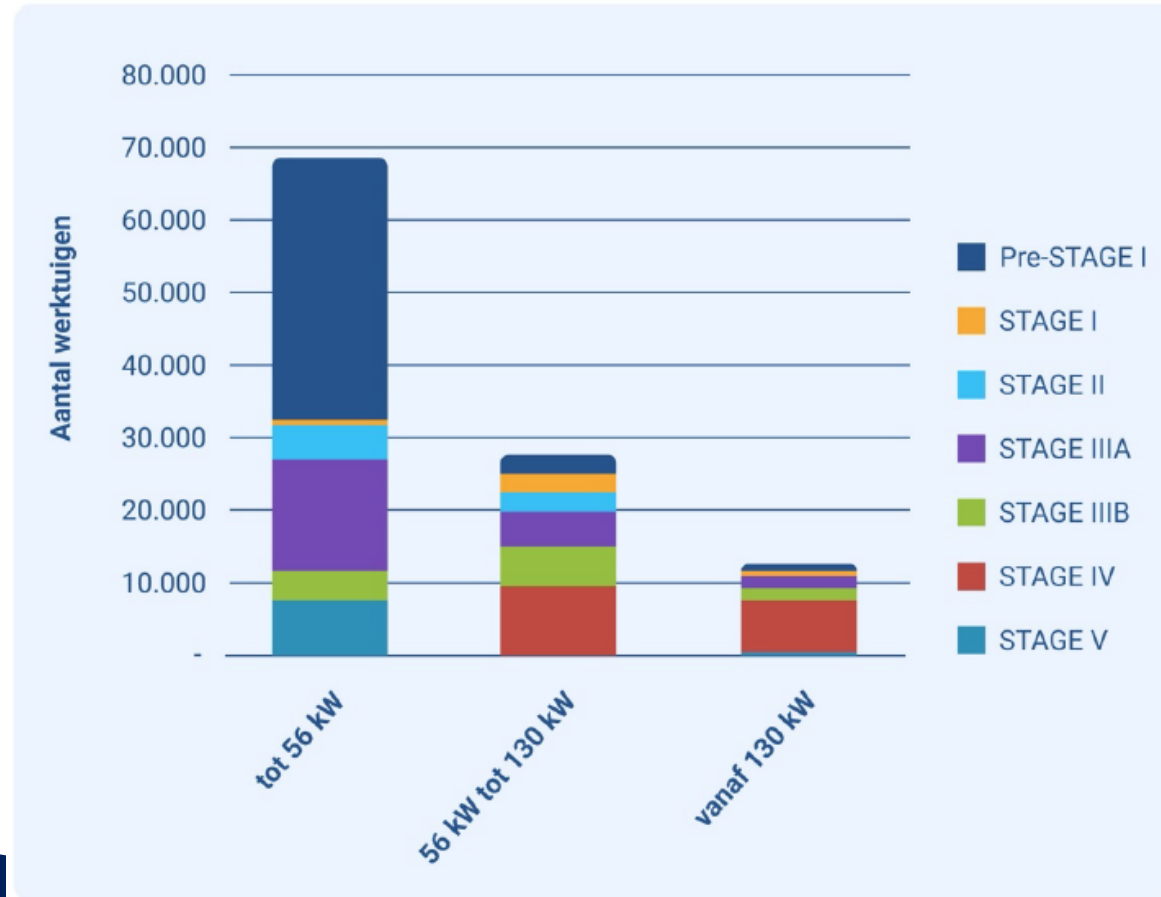
AANTAL WERKTUIGEN (+/-)
150.000

MOBIELE EN STATIONARE WERKTUIGEN AANTAL PER VERMOGENSKLASSE



Bouwplaats: Beschikbaarheid Materieel

- Nederland in 2022

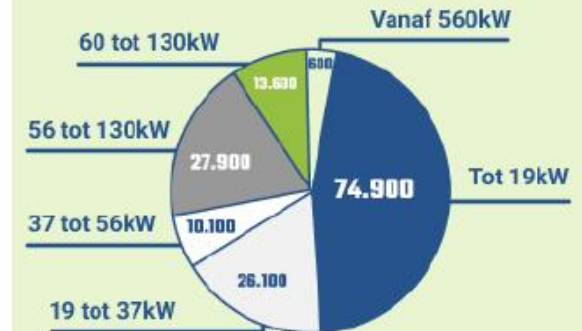


BOUWMATERIEEL WERKTUIGEN



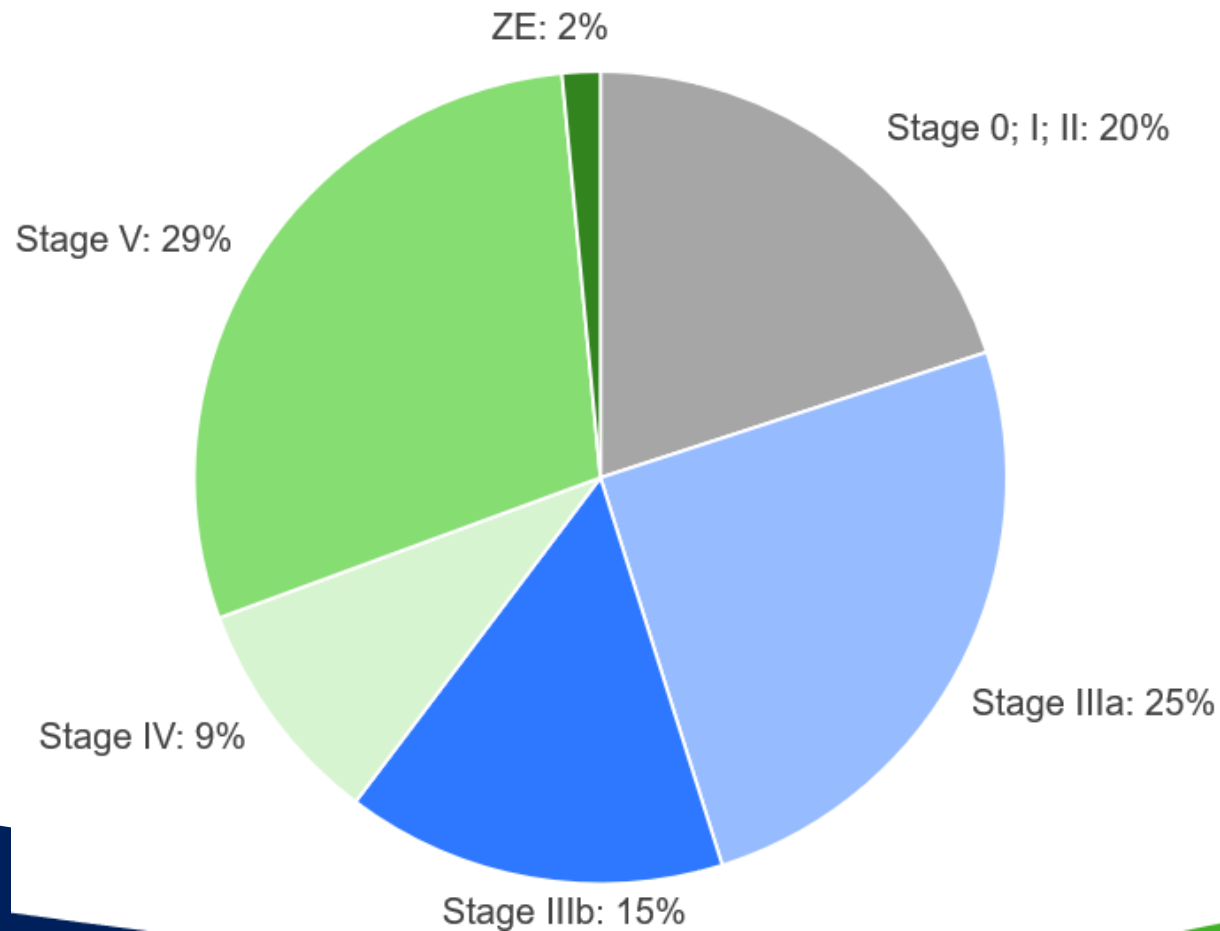
AANTAL WERKTUIGEN (+/-)
150.000

MOBIELE EN STATIONARE WERKTUIGEN AANTAL PER VERMOGENSKLASSE



Bouwplaats: Beschikbaarheid Materieel

- Graafmachines en Wielladers in 2023

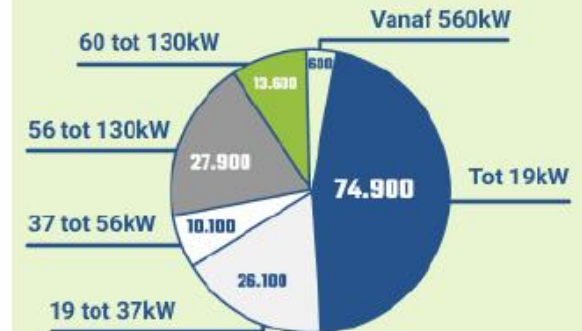


BOUWMATERIEEL WERKTUIGEN



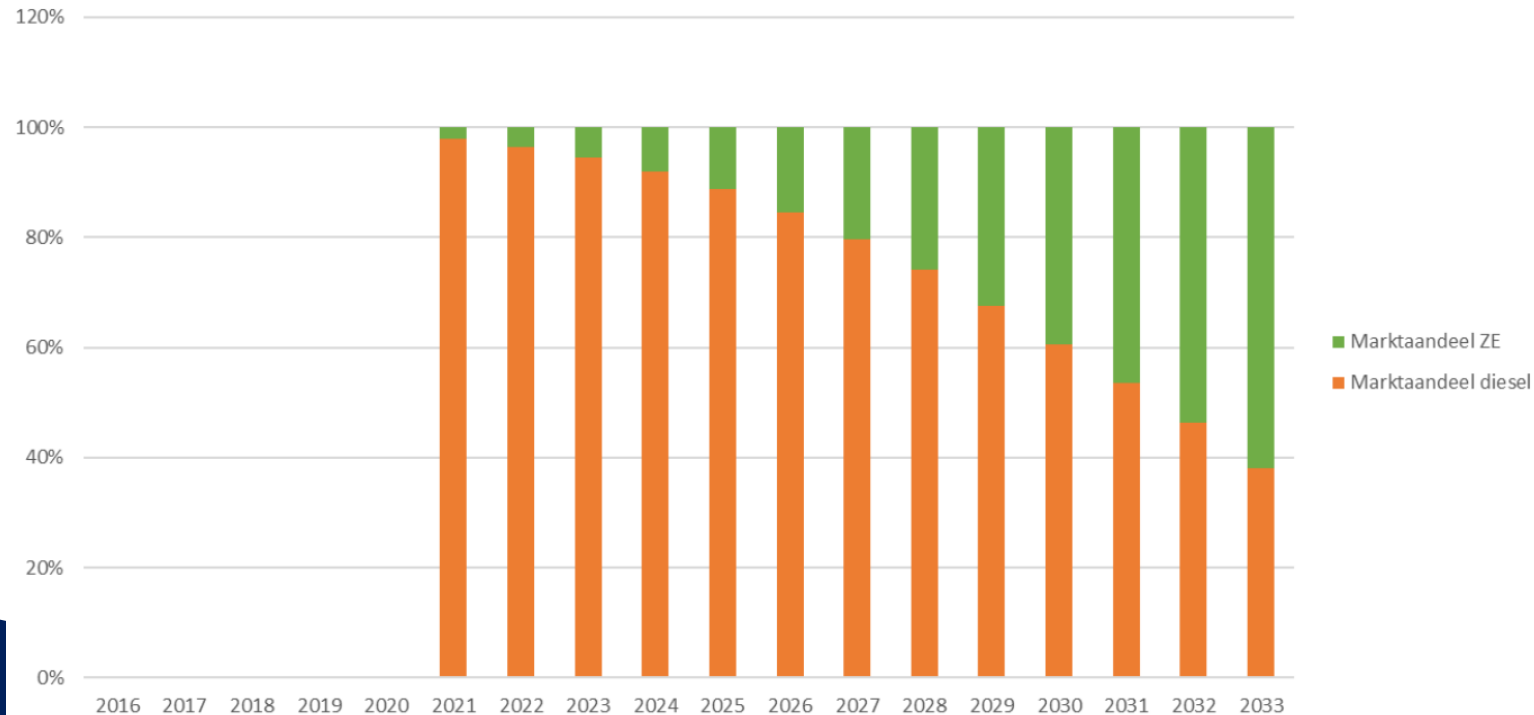
AANTAL WERKTUIGEN (+/-)
150.000

MOBIELE EN STATIONAIRE WERKTUIGEN AANTAL PER VERMOGENSKLASSE



Bouwplaats: Beschikbaarheid Materieel

- Graafmachines en Wielladers: de voorspellingen

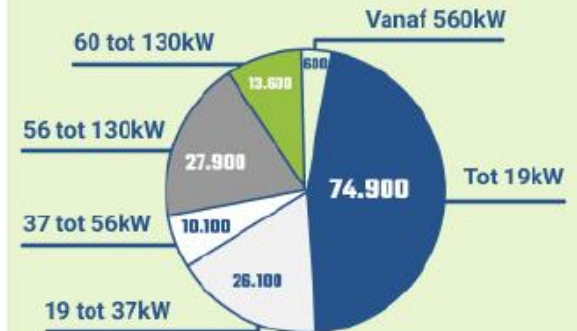


BOUWMATERIEEL WERKTUIGEN



AANTAL WERKTUIGEN (+/-)
150.000

MOBIELE EN STATIONAIRE WERKTUIGEN AANTAL PER VERMOGENSKLASSE



Bouwplaats: Beschikbaarheid Materieel

- Voor 2024 tot 2030 een sterke focus op <56kW
- Anno 2024 gaat het vooral nog om ombouw
- Fabrieksmatige productie is een internationaal speelveld
- Het duurt ca. 10 jaar om van tekentafel naar productie te gaan

Bouwplaats: Betaalbaarheid Materieel

- Betaalbaarheid materieel
 - Hoge aanschafkosten
 - Lage restwaarde (voor nu)
 - Projectkosten
 - Circa 55% meerkosten t.o.v. fossiel

- Voor veel leden anno 2024 nog geen optie
- Dus zet alleen in daar waar gevraagd

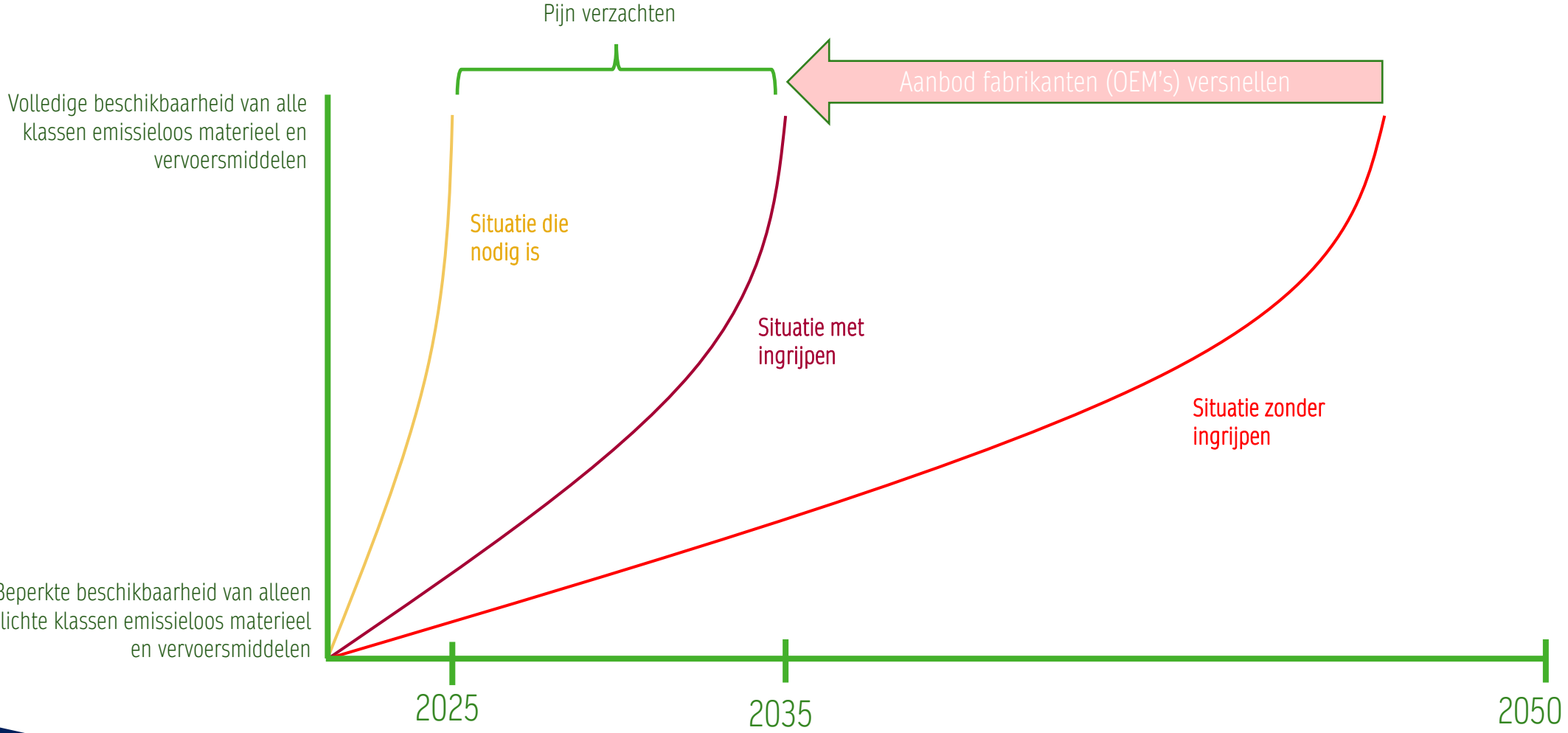
Advies → volg het SEB covenant en beloon BPKV
(Beste Prijs Kwaliteit Verhouding)

Vergelijking kostprijs per uur 12-tons elektrische kraan versus diesel



| | ELEKTRISCH | Kosten per uur op basis van 1600 draaiuren | Kosten per uur op basis verwachtingen 2024-2030* | DIESEL | Kosten per uur op basis van 1600 draaiuren |
|--|------------------|--|--|------------------|--|
| Aanschafprijs | € 476.500 | | | € 187.500 | |
| Subsidie | € 144.500 | | | | |
| | € 332.000 | | | € 187.500 | |
| Restwaarde 20% na 7 jaar | € 95.300 | | | € 37.500 | |
| Afschrijving per jaar (termijn: 7 jaar) | € 33.814 | | | € 21.428 | |
| Rentekosten financiering (6,8%) | € 14.421 | | | € 7.593 | |
| Algemene kosten onderhoud, etc. | € 9.031 | | | € 9.031 | |
| verzekeringskosten | € 7.147 | | | € 2.812 | |
| Vaste kosten (per jaar en per uur) | € 64.413 | € 40,26 | € 49,55 | € 40.864 | € 25,54 |
| Kosten elektra per uur (€0,50 per kWh) en smeermiddelen | | € 9,45 | | | |
| Kosten per uur voor elektra op basis van de inzet van accucontainer of een extra grote bouwaansluiting (€1,60)** | | | € 30,24 | | |
| Kosten diesel per uur (€1,40 per liter) en smeermiddelen | | | | | € 11,76 |
| Arbeidskosten | | € 47,50 | € 47,50 | | € 47,50 |
| Kosten per uur | | € 97,21 | € 127,29 | | € 84,80 |
| Kosten per uur zonder subsidie | | € 113,16 | € 143,24 | | € 84,80 |

*De praktijk leert dat elektrische machines momenteel niet volledig worden ingezet door de geringe vraag. In de berekening is rekening gehouden met een oplopend schema; 1.000 uur in 2024 tot 1.600 uur in 2030. Gemiddelde inzet over 7 jaar is 1.300 uur per jaar.



Programmatische aanpak; drie lijnen

1. Economische programmalijn; Uitrust kennis met OEM's

- Nederlandse kennis en ervaring met ontwikkelen en inrichten van technisch en economisch werkende laadinfrastructuur
- Nederlandse kennis op gebied van ombouwen fossiele krachtbronnen naar ZE en emissiearm.
- Procesgeld om vermogen te bundelen

2. Slimme bouwlogistiek; minder bewegen, meer produceren

- Ontwerpen en aanpassen bestaande richtlijnen van Bijv. CROW voor adoptie kleinere gemeenten
- Ontwerpen en uitvragen van landelijk geldende logistieke eisen in aanbestedingen lokaal en provinciaal via bijv. IPO, VNG, koplopende grote gemeentes en marktpartijen
- BLVC kader gemeenten bij vergunningsverlening verrijken met logistieke eisen
- Kansen van prefabricatie in de gebouwde omgeving

3. Samenwerking in Europa Nederland; NL Kennisland Emissieloos bouwen en vervoeren,

- Onderzoek naar vraag ontwikkeling als gevolg van EU regelgeving en land specifieke regelgeving
- Vraag naar vermogen (KwH) voorspellen en bundelen en economisch de vruchten plukken van de ontwikkeling die wij al hebben doorgemaakt.

Bouwplaats: Laadinfrastructuur

Het probleem: in de piek zit het net aan zijn capaciteit

[Inzicht in capaciteit van het net -
Netbeheer Nederland](https://nos.nl/l/2443934)

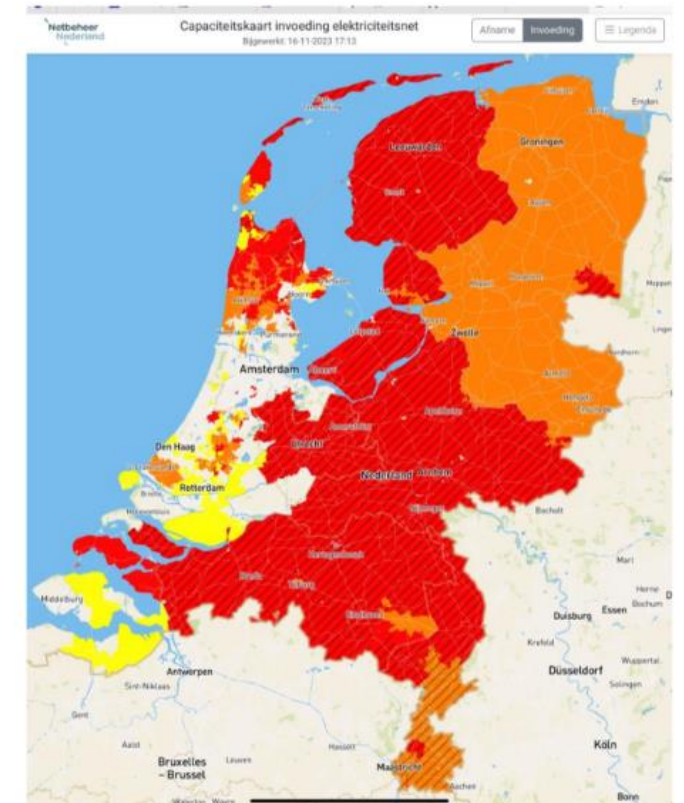
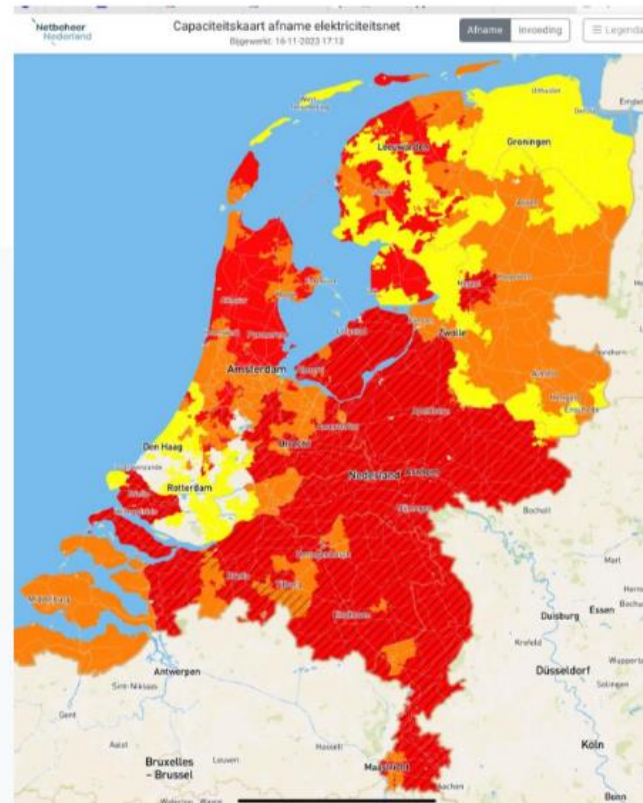
<https://nos.nl/l/2443934>

Betekenis van de kleurcodes

- Transparant: Transportcapaciteit beschikbaar
- Geel: Beperkt transportcapaciteit beschikbaar
- Oranje: Voorlopig geen transportcapaciteit beschikbaar in afwachting van uitkomst van het congestiemanagement-onderzoek
- Rood: Geen transportcapaciteit beschikbaar: congestiemanagement kan niet worden toegepast

Met congestiemanagement:

- ▨ Transparant gearceerd: Transportcapaciteit beschikbaar o.b.v. toepassing congestiemanagement
- ▨ Geel gearceerd: Beperkt transportcapaciteit beschikbaar o.b.v. toepassing congestiemanagement
- ▨ Oranje gearceerd: Voorlopig geen transportcapaciteit beschikbaar in afwachting van het verdelen van het vrijgekomen vermogen over de wachtrij o.b.v. congestiemanagement. (het is nog onduidelijk of en hoeveel vermogen er beschikbaar komt voor nieuwe aanvragen die nog niet in de wachtrij staan)
- Rood gearceerd: Geen transportcapaciteit beschikbaar: de grenzen voor de toepassing van congestiemanagement zijn bereikt.



Bouwplaats: Laadinfrastructuur

- Congestiemanagement
 - Tussenoplossing: hoe verdelen we (ondertussen) de schaarse capaciteit.
 - Komt neer op:
 - Flexibiliseren (afname/levering, opslag in batterijen/accu's, sharing, prijsinstrument): vereist gedragsverandering
 - Prioriteren: politiek-maatschappelijk gevoelig
 - Netonafhankelijke laadinfra (batterijen/accu's op zon of wind, waterstofaggregaten): kost veel inspanning en geld

Bouwplaats: Laadinfrastructuur

Samengevat

- Inzet op verzwaring energie-infrastructuur
- Congestiemanagement

Tijdelijke oplossingen worden de permanente oplossingen?



Zero-emissiezones

Wat, hoe, waar en wanneer?



“Bezien wordt op welke manier het instellen van zero-emissiezones kan worden uitgesteld, onder andere om uitzonderingen voor bijvoorbeeld ondernemers landelijk te kunnen regelen (standaardiseren). De instelling van zero-emissiezones blijft een gemeentelijk besluit.”

ZE-zones, wat zijn het?



Uitbreiding/aanvulling bestaande milieuzones
ca. 30 grootste gemeenten



“Zero-emissie
stadslogistiek”

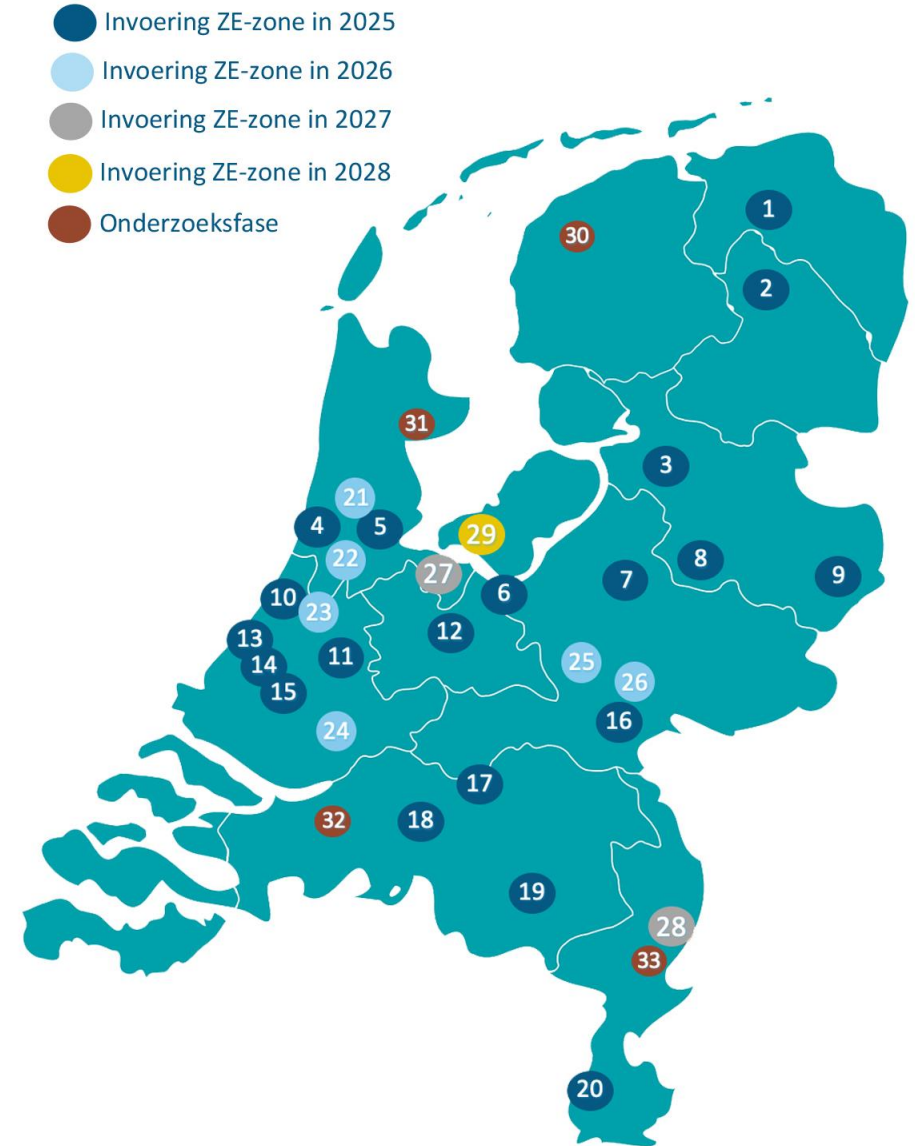
Vrachtwagens & busjes



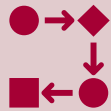
Per 1-1-2025 (vanaf)

Waar komen de zones?

- Almere (onderzoeksfase)
- Alphen aan den Rijn 1-7-2026
- Amersfoort 1-1-2025
- Amsterdam 1-1-2025
- Apeldoorn 1-1-2025
- Assen 1-1-2025
- Delft 1-1-2025
- Den Haag 1-1-2025
- Deventer 1-1-2025
- Dordrecht 1-1-2026
- Ede 1-1-2026
- Eindhoven 1-1-2025
- Enschede 1-7-2025
- Gouda 1-1-2025
- Groningen 1-4-2025
- Haarlem 1-1-2025
- Hilversum 1-1-2026
- 's Hertogenbosch 1-3-2025
- Hoorn (onderzoeksfase)
- Leiden 1-1-2025
- Maastricht 1-1-2025
- Nijmegen 1-1-2025
- Rotterdam 1-1-2025
- Schiphol 1-1-2026
- Tilburg 1-1-2025
- Utrecht 1-1-2025
- Zaanstad (onderzoeksfase)
- Zwolle 1-1-2025



Regels



In principe alles per 1-1-2025 emissievrij



Uitzonderingsregelingen voor deel euro 5 en euro 6



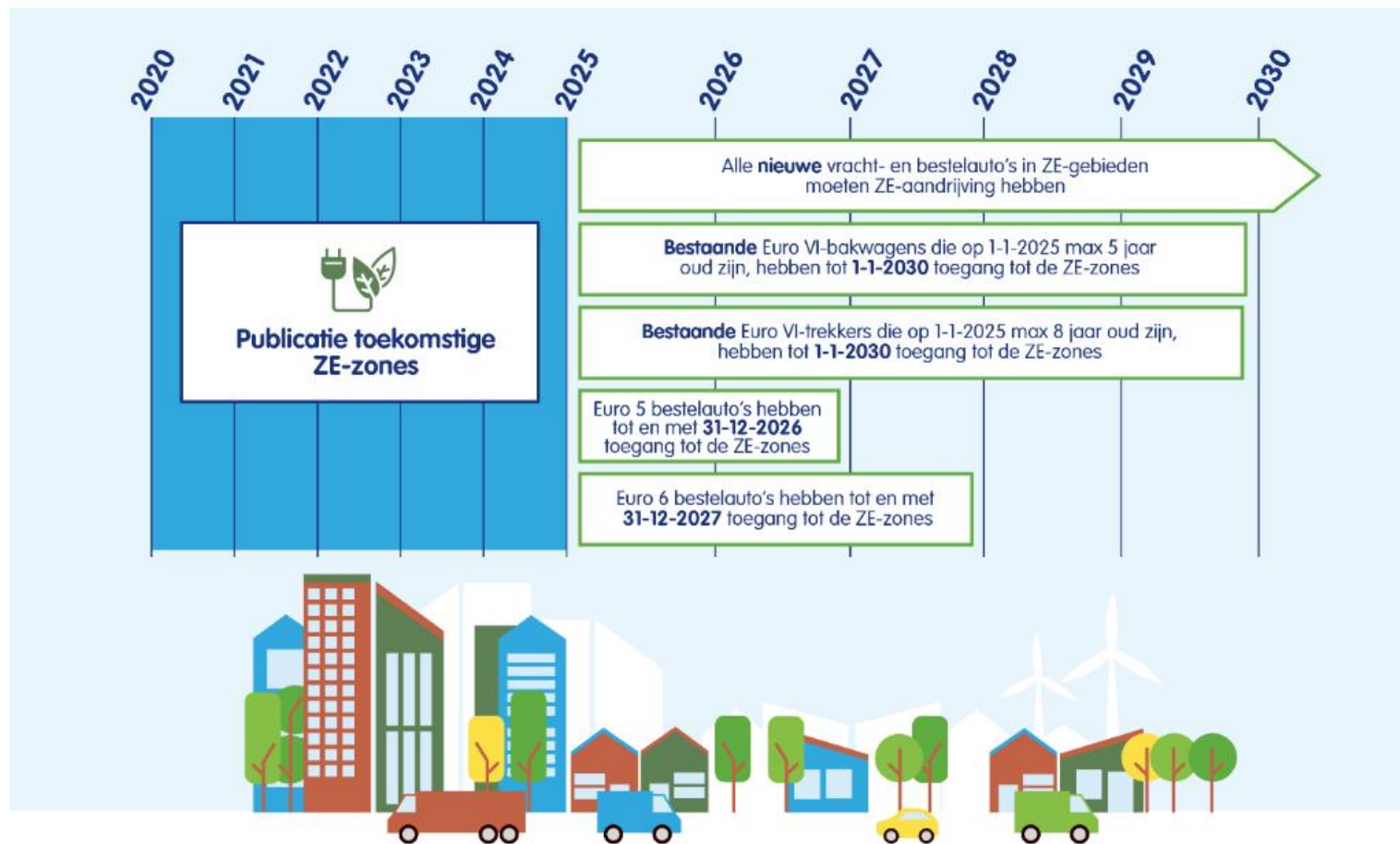
Uitzonderingsregeling *kan* op specifieke gronden verschillen per gemeente

Gemeenten hebben echter onderling afgesproken in overleg één uitzonderingsregeling op te stellen. In de toekomst kan dit veranderen. Er komt wel één centraal loket voor ontheffingen en uitzonderingen voor alle gemeenten.

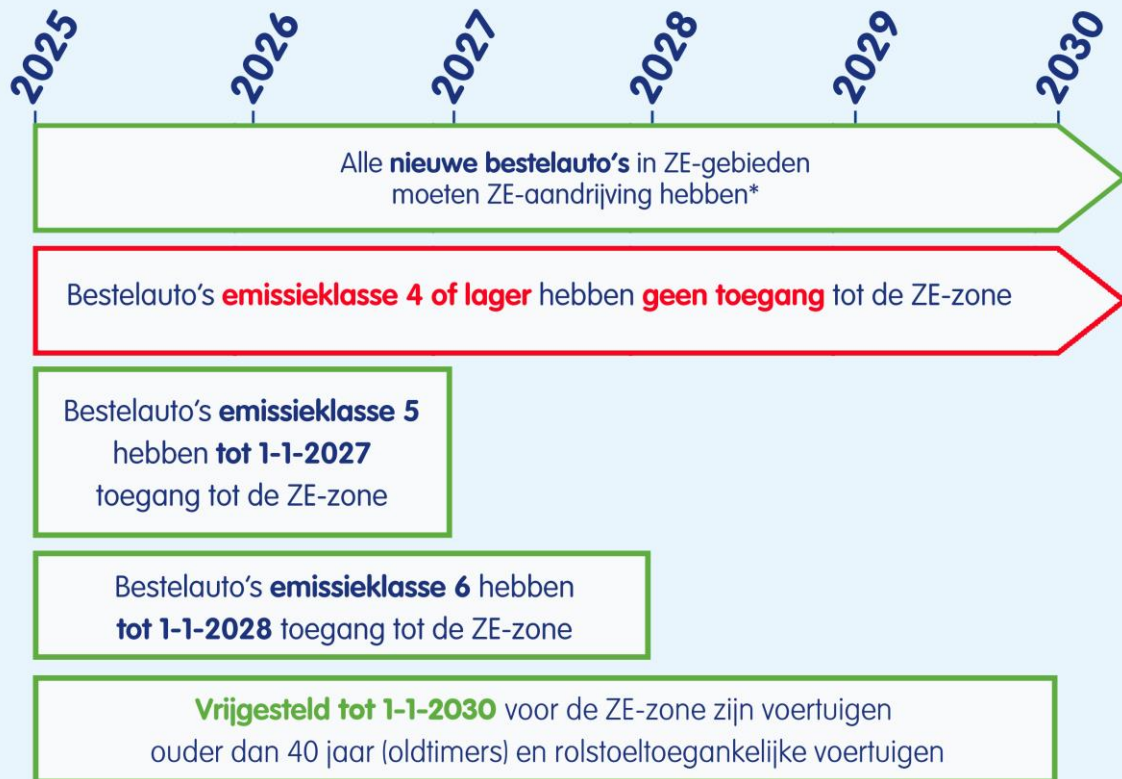
Planning



Toegang tot zero emissie zones voor vracht- en bestelauto's



Toegang tot zero-emissiezones voor bestelauto's



* geldt niet voor vrijgestelde voertuigen en voertuigen die vanwege een handicap voor 500 euro of meer zijn aangepast

Toegang tot zero-emissiezones voor vrachtauto's

(meer dan 3500 kg.)



* Dit geldt niet voor kermis- en circusvrachtauto's, vrachtauto's voor exceptioneel transport, verhuisauto's en vrachtauto's met een laadkraan met een hefvermogen van 35 tonmeter of meer en voor vrijgestelde voertuigen met een carrosseriecode 15, 16, 19, 23, 26, 27, 31 en aanduiding speciale doeleinden SB en SF. Deze regeling geldt tot 1-1-2030.

** Datum Eerste Toelating.

*** Gerekend vanaf de Datum Eerste Toelating.

Vrijstellingen tot 1-1-2030

- Oldtimers (40 jaar en ouder)
- Rolstoel toegankelijke voertuigen
- Bijzondere vrachtauto's
 - Kraanwagens / mobiel kraan (26 of SF)
 - Hoogwerker (27)
 - Betonmixer/ betonpomp (15 of 16)
 - Brandweerwagen (31)
 - Winkelwagen of voertuig voor detailhandel -/ expositiedoeleinden (23)
 - Straatveger, straatreiniger, rioolzuiger / kolkenzuiger (19)
 - Gepantserd voertuig (SB)

Ontheffingen tot 1-1-2030 (Gemeenschappelijk Loket)

- Dagontheffingen (12 keer per jaar per zero-emissiezone)
- Ontheffing vanwege lange levertijd uitstootvrij voertuig
- Ontheffing vanwege dreigend faillissement
- Ontheffing voor bijzondere voertuigen die jonger zijn dan 13 jaar: kermis- en circusvrachtauto's, vrachtauto's voor exceptioneel transport, verhuisauto's en vrachtauto's met een laadkraan met een hefvermogen van 35 tonmeter of meer
- Voertuigen van gehandicapten die zijn aangepast voor minimaal 500,- euro
- Ontheffing vanwege het niet beschikbaar zijn van een uitstootvrij vervangend voertuig
- Plug-in hybride vrachtauto
- Bestelvoertuigen en vrachtwagens van particulieren
- Ontheffing op basis van hardheidsclausule

Gevolgen voor de bouwsector

- Uitgangspositie in principe positief: Groene koers, SEB
- Bouwhubs, slimme logistiek, elektrificering/waterstof
- Maar: 1-1-2025 te vroeg, ook overgangperiode waarschijnlijk te kort
 - Per 1-1-2022 minder dan 1% van bouwlogistiek materieel emissievrij
 - Ontwikkelingen van met name zwaar materieel onvoldoende
 - Nog wel wat onduidelijkheid door decentrale invulling (hoe sterk verschilt verkeersbesluit uiteindelijk per gemeente?)

Zero-emissie kan leiden tot méér bewegingen

- Prefab & groot materieel
- Gebrek aan zwaar vervoersmaterieel

Het prefab dilemma

- + Aantal ritten en dus de emissie neemt af
- Gewicht per transport neemt toe
- Toegestaan gewicht in steden neemt af
- Zwaardere transportmiddelen komen voorlopig niet op de markt



Positie Bouwend Nederland

- In principe positief
- Schonere en veiligere werkomgeving
- Rol in stikstofreductie
- Moet wel haalbaar & betaalbaar zijn



Lobby Bouwend Nederland

Bewustwording creëren
bij opdrachtgevers én
leden

Versneld meer budget
voor ZE-subsidies en
ombouwen

Zienswijzen indienen
op verkeersbesluit

Eenduidige regelgeving

Duidelijkheid &
overzicht voor leden

Veel aandacht voor ZES
in
meerjarenprogramma
mobiliteit (onderzoek)

Tips voor voorbereiding Zero-emissie bouwen

- Maak gebruik van subsidies (SSEB)
- Houd bij vervanging van je wagenpark rekening met zero-emissie
- Check in de loop van 2024 het verkeersbesluit van gemeente(n) waarin je veel werk hebt
 - “Wat worden de regels in deze gemeente?”
- Denk vooruit: wat heb je nodig, hoe ga je het regelen?
 - Benader BNL voor hulp!

[Zie voor meer info: Opwegnaarzes.nl](https://www.opwegnaarzes.nl)

Waar kan ik meer informatie vinden?

<https://www.bouwendnederland.nl/actueel/nieuws/34915/bereid-je-voor-op-elektrisch-rijden>



The screenshot shows the website header with the BouwendNederland logo and navigation menu. The main content area features a breadcrumb trail, a title, a date, and a text paragraph. A large image of a Renault Kangoo van is shown on the right. Below the image are tags for 'Mobiliteit' and 'Duurzaamheid'.

BouwendNederland Actueel ▾ Belangenbehartiging ▾ Service ▾ Campagnes ▾ Vereniging ▾ Over ons ▾

Home > Actueel > Nieuws > Bereid je voor op elektrisch rijden

Bereid je voor op elektrisch rijden

woensdag 5 juli 2023

Tientallen gemeenten stellen vanaf 2025 zero-emissiezones in. Met je bestelbus of vrachtauto op diesel of benzine ben je daar niet meer welkom. Vanaf 1 januari 2025 geldt dat voor bestel- en vrachtauto's met emissieklasse lager dan Euro 5. Voor bestel- en vrachtauto's met emissieklasse Euro 6 gaat deze regel in op 1 januari 2028. We adviseren je om tijdig na te denken over het vervangen van je wagenpark.

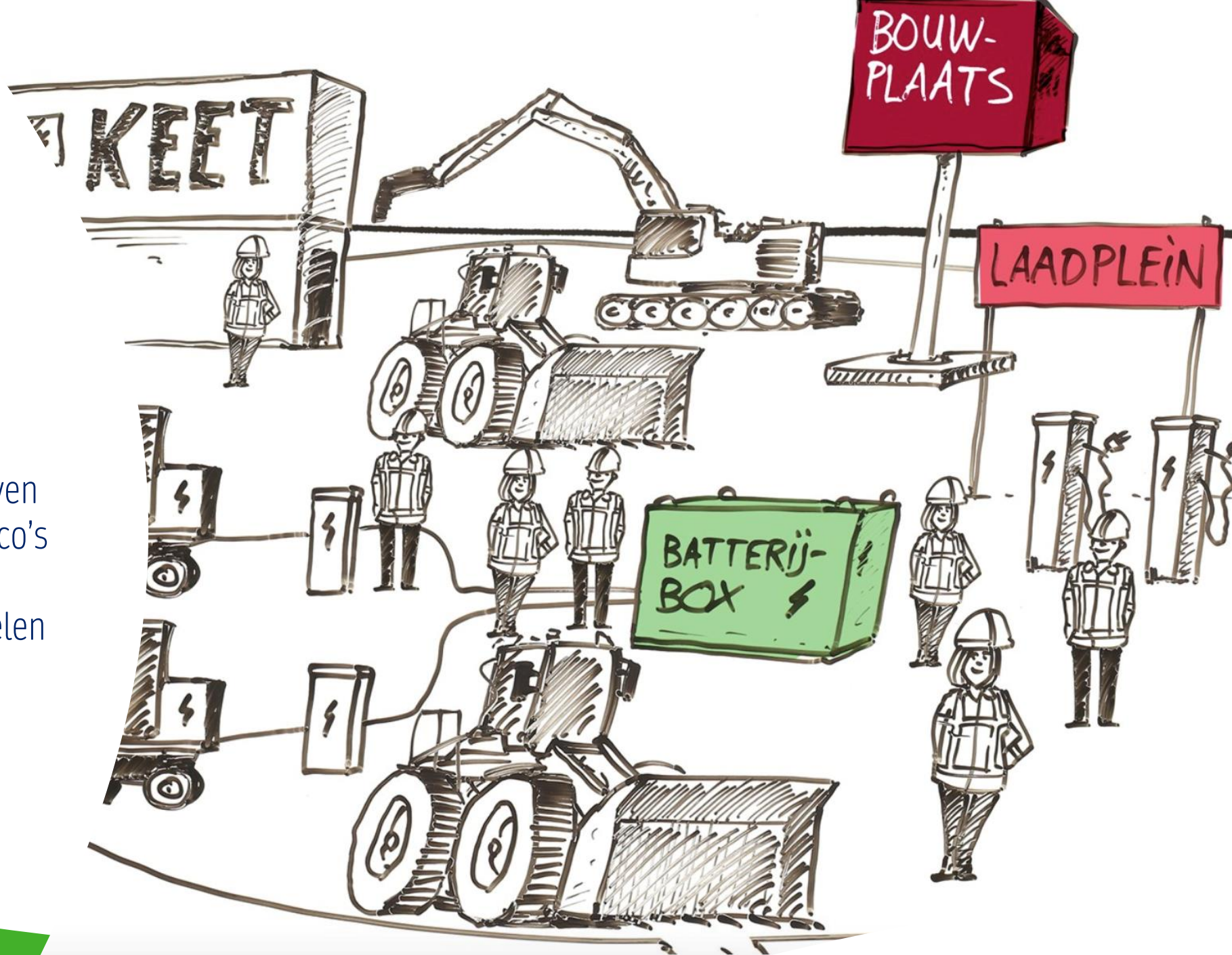
Tags

Mobiliteit Duurzaamheid

Richtlijn veilige inzet elektrisch materieel

Met deze richtlijn kunnen bedrijven en opdrachtgevers onnodige risico's uitsluiten en goede afspraken maken over de beheersmaatregelen

[Download hier](#)



Emissieloos bouwen en vervoeren

Het is onvermijdelijk dat we in de toekomst in Nederland 100% emissieloos bouwen. Dit is de grootste transitie die onze sector doormaakt - vergelijkbaar met alle woningen van het gas af. De bouw- en infrabedrijven gaan deze transitie realiseren en hebben daar ondersteuning bij nodig. Bouwend Nederland neemt hierin het voortouw en zoekt daarbij naar de juiste balans tussen ambitie en realisme. Want het mag niet te langzaam, maar het kan niet te snel.

- Beschikbaarheid
- Betaalbaarheid
- Laadinfrastructuur
- Geharmoniseerd beleid
- Uitvraag / meerkosten opdrachtgevers

Vragen?

Willemijn Visscher

Coördinator Meerjarenprogramma's/
Programmamanager Mobiliteit

w.visscher@bouwendnederland.nl



100%
elektrisch

Van Gelder