



Bouwcafé

Zero-emissie Bouwen en Vervoeren

03-04-2024

Programma

16.00	Inloop en ontvangst
16.30	Welkom door John Kreugel (voorzitter afdeling bouw)
16.40	Emissieloos bouwen en vervoeren Wat komt er op ons af?
17.40	Break-out sessie ronde 1
18.20	Korte pauze
19.00	Break-out sessie ronde 2
19.50	Napraten tijdens een warm buffet
21.30	Einde

Emissieloos bouwen en vervoeren

3 april

Wat kun je verwachten?

- Wat komt er op ons af?
- Waar zetten we ons voor in?
- Schoon en emissieloos bouwen convenant
- Bouwlogistiek
- Zero- emissiezones
- Subsidiemogelijkheden



Willemijn Visscher

Coördinator Meerjarenprogramma's/
Programmamanager Mobiliteit

w.visscher@bouwennederland.nl

2023

Subsidieregeling SEB van
9 mei t/m 31 december 2023.

Ondertekening
routekaart en
convenant SEB.

2024

Meer dan 500.000 laadpunten in
Nederland bereikt: Nationale Agenda
Laadinfrastructuur

1 januari,
verplicht
minimum-
niveau SEB
opgenomen in
Omgevingswet

Ambitie, opdrachtgevers beginnen met
(gedeeltelijke) uitvraag zero-emissie.
Let op: sommige gemeenten zijn
ambitieuzer dan andere.

2025

Gemeenten stellen zero-emissiezones in
voor logistiek verkeer. Voor een aantal
voertuigcategorieën is er tot 2030 een
overgangsregeling.

Zo hebben de vier grootste Nederlandse
gemeenten – Amsterdam, Rotterdam,
Den Haag en Utrecht – een hogere ambitie
dan in het convenant SEB is afgesproken.

2030

1 januari, alle minimaterieel <56 kW
en stationair in bouw zero-emissie

1 januari, alle
minimaterieel
<19 kW en
stationair in
bouw zero-
emissie

2028

Bpm-vrijstelling
alleen voor
volledig
elektrische
bestelauto's.

2035

Ambitie,
uitvraag voor
90-100%
zero-emissie

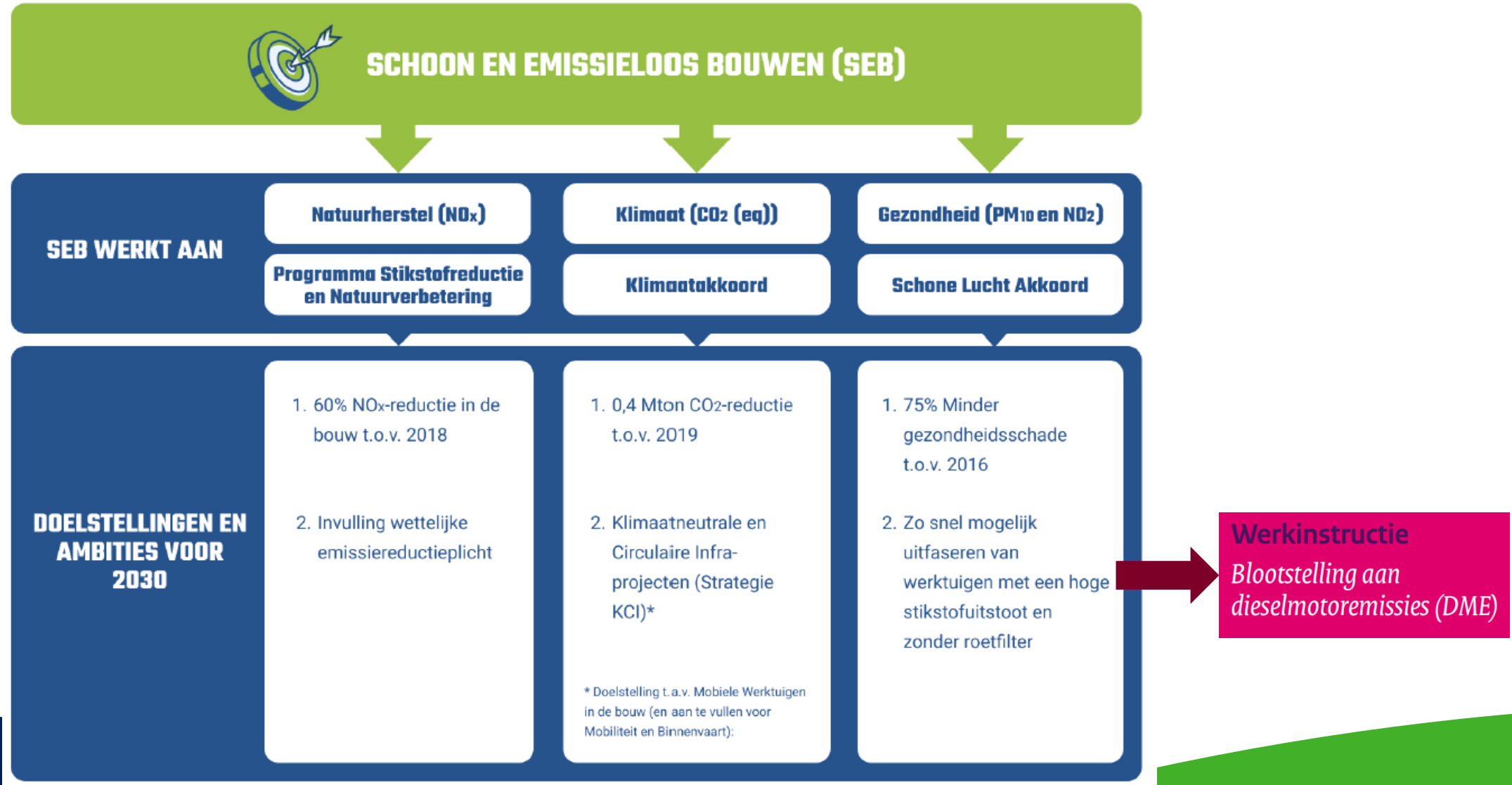
Overig
materieel
in bouw
zero-emissie

EU-wetgeving,
stop verkoop
benzine-, diesel- en
hybride-auto's

Overheidsbeleid: emissieloos bouwen en vervoeren

- Beleidsdoelstellingen
 - Natuur: Programma Stikstofreductie en Natuurverbetering
 - Klimaat: Klimaatakkoord en Klimaatneutrale en Circulaire Infraprojecten (KCI)
 - Gezondheid: Schone Lucht Akkoord en Arbeidsomstandigheden
- Handvatten uitgezet in de sector
 - Convenant Schoon en Emissieloos Bouwen (SEB)
 - Uitvoeringsagenda Stadslogistiek: Zero Emissie Stadslogistiek (ZES)
 - Programma Circulaire Economie, Green Deal Binnenvaart, Green Deal Duurzaam GWW, Nationale Agenda Laadinfrastructuur, Vrachtwagenheffing, Maritiem Masterplan, enz.

Overheidsbeleid: Schoon en Emissieloos Bouwen



Convenant SEB – 30 okt 2023

- RvB
- RWS
- Provincies
- Waterschappen
- Diverse netwerk- en brancheorganisaties
- Gemeenten: Amsterdam, Arnhem, Breda, **Den Haag**, Eindhoven, Harderwijk, 's-Hertogenbosch, **Leiden**, Nijmegen, **Rotterdam**, Tilburg en Utrecht
- En dus de andere gemeenten (nog) niet

--> inspanningsverplichting



Overheidsbeleid: Schoon en Emissieloos Bouwen

	Periode 1 1 jan. 2023- 31 dec. 2024	Periode 2 1 jan. 2025 - 31 dec. 2027	Periode 3 1 jan. 2028 - 31 dec. 2029	Periode 4 1 jan. 2030 en verder
Licht ('minimaterieel') (<19 kW)	geen eis	geen eis	100% ZE	100% ZE
Zeer licht (19-37 kW)	stage IIIa	stage IIIa	100% ZE	100% ZE
Licht (37-56 kW)	stage IIIb	stage IIIb	100% ZE	100% ZE
Middelzwaar materieel (56-130 kW)	stage IIIb	stage IV met roetfilter*	stage IV met roetfilter*	stage IV met roetfilter* (2030) 100% ZE (2035)
Zwaar (130-560 kW)	stage IIIb	stage IV met roetfilter*	stage IV met roetfilter*	stage IV met roetfilter* (2030) 100% ZE (2035)
Specialistisch (levensduur > 15 jaar) Zeer zwaar (> 560 kW)	geen eis	geen eis	Katalysator en roetfilter*	Katalysator en roetfilter* 100% ZE (2035-2040)
Stationair (generatoren, pompen, torenkranen)	stage IIIb (tot 560 kW)	stage IV met roetfilter*	100% ZE	100% ZE

Overheidsbeleid: Schoon en Emissieloos Bouwen

Geslaagde lobby op SEB-convenant:

- Aangepaste roadmap: geen tussentijdse investeringen
- Afhankelijkheden zijn opgenomen:
 - Beschikbaarheid materieel
 - Betaalbaarheid materieel
 - Laadinfrastructuur
 - Meerkosten

Kernboodschap Bouwend Nederland

Het is onvermijdelijk dat we in de toekomst in Nederland 100% emissieloos bouwen. Dit is de grootste transitie die onze sector doormaakt - vergelijkbaar met alle woningen van het gas af. De bouw- en infrabedrijven gaan deze transitie realiseren en hebben daar ondersteuning bij nodig. Bouwend Nederland neemt hierin het voortouw en zoekt daarbij naar de juiste balans tussen ambitie en realisme. Want het mág niet te langzaam, maar het kán niet te snel.



Bouwlogistiek

Nieuwe afspraken om steden te bevoorraden zonder CO2-uitstoot

Nieuwsbericht | 09-02-2021 | 16:00

Geen uitlaatgassen van vrac
Om dit te realiseren tekener
en staatssecretaris van Veldt
stadlogistiek. Zij maken afspr



Verstedelijking van het Nederlandse landschap is 'zorgelijk' door druk uit Brussel

Onderzoek Planbureau voor de Leefomgeving Nederland komt voor een 'aanzienlijke uitdaging' te staan, omdat Brussel de verstedelijking tot 2050 juist wil afbouwen, zegt het



Prognose: in 2035 vooral meer inwoners in en om grotere gemeenten

06-07-2022 | Nieuwsbericht



Tempo omhoog bij verduurzamen bouwmachines

Nieuwsbericht | 05-12-2022 | 06:30

Het kabinet trekt komend jaar fors meer geld uit voor uitstootvrije machines in de bouw. Er is € 60 miljoen subsidie voor bouwbedrijven om over te stappen op zulke machines, zoals elektrische hijskranen, betonmixers op waterstof en graafmachines op batterijen. Dergelijk bouw materieel stoot geen uitlaatgassen uit, en dus ook geen stikstof.

Eerste publicatie op 17 okt. 2022 | Laatste gewijzigd op 1 dec. 2022

Zero-emissiezones komen dichterbij - wie moet wat gaan doen?

Lang is het een ver-van-mijn-bed-thema geweest, maar zo lang duurt het niet meer: 2025 komt eraan, met alle nieuwe klimaatregels van dien. Voor bedrijven die in steden (laten) laden en lossen is duidelijkheid over de zero-emissiezones belangrijk. Toch blijkt nog lang niet iedereen precies te weten hoe en wat. Waar ligt welke bal?

Situatie



Luister naar 06:25

Vollere steden, of juist woningen in het weiland bouwen? Ook binnen de woningbouw heerst verdeeldheid

In- of uitbreiden Is het beter om nieuwe discussie wordt niet gevoerd op feiten, z



8° 5 km

Weer minder vergunningen

Nieuwbouw blijft ver achter bij doel kabinet: 900.000 lijkt onhaalbaar

17 november 2022 11:46 • Aangepast 17 november 2022 11:46

13:39

13:36

Laden elektrische auto's vereist meer samenwerking en regie

Nieuws - 29 juni 2022 - 10:05

Maaltijdbezorging verdubbelt tussen nu en 2030



Bezorgers van boodschappen en maaltijdboxen boekten in 2021 gezamenlijk een omzet van 3 miljard euro, een toename van maar liefst 27 procent ten opzichte van de vorige cijfers. Supermarkten waren in 2021 ondanks de sterke groei van online supermarkten zoals Picnic en nog dominant in de bezorging van online bestellingen en boodschappen. Dat blijkt uit cijfers van het Food Service Instituut Nederland (FSIN).

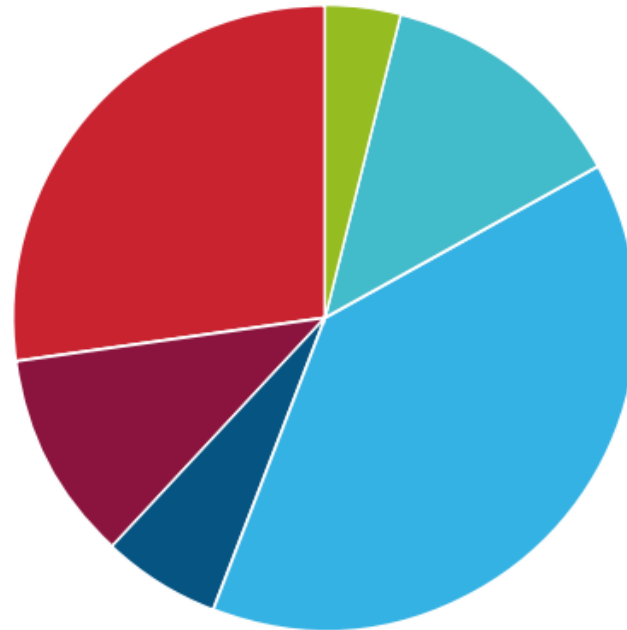
De explosie in de bezorging van maaltijden, boodschappen en maaltijdpakketten is niet alleen



rans dat de

Bouwlogistiek in steden

Binnenstedelijke CO2-
uitstoot wordt voor 27%
bepaald door de bouwsector



Total GHG Emissions (2015) 3.6 Mtonne

- Parcels and express (4% > 9% in 2050)
- Temperature-controlled (13% > 19% in 2050)
- General cargo and retail (39%)
- Waste logistics (6%)
- Facility logistics (11%)
- Construction logistics (27%)

CO2 uitstoot stadslogistiek verdeeld per segment
2015

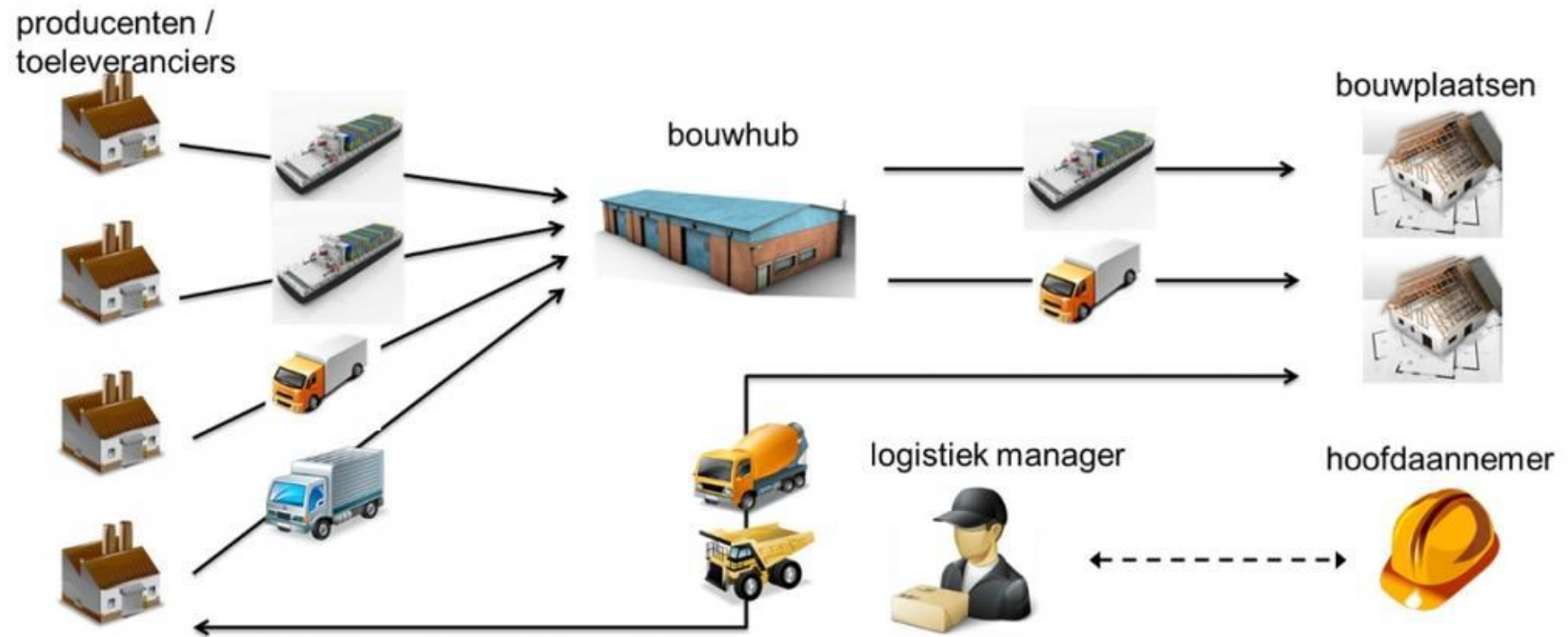
Bron: Topsector Logistiek

Het verbeterpotentieel van slimme bouwlogistiek

- Bouw gerelateerde goederen vormt 24% van het vervoerd gewicht en 33% van het goederenverkeer op de weg
- De gemiddelde arbeidsproductiviteit op bouwplaatsen ligt tussen de 40 en 50%
- Inkopers bestellen gemiddeld 10-20% meer bouw materiaal om fluctuaties af te dekken
- 15% van nieuw besteld materiaal wordt als afval afgevoerd van de bouwplaats
- Een vrachtwagen met bouwmaterialen heeft een gemiddelde beladingsgraad van 30%

Bouwlogistiek: Schoon en Emissieloos vervoeren

Bouwhubs

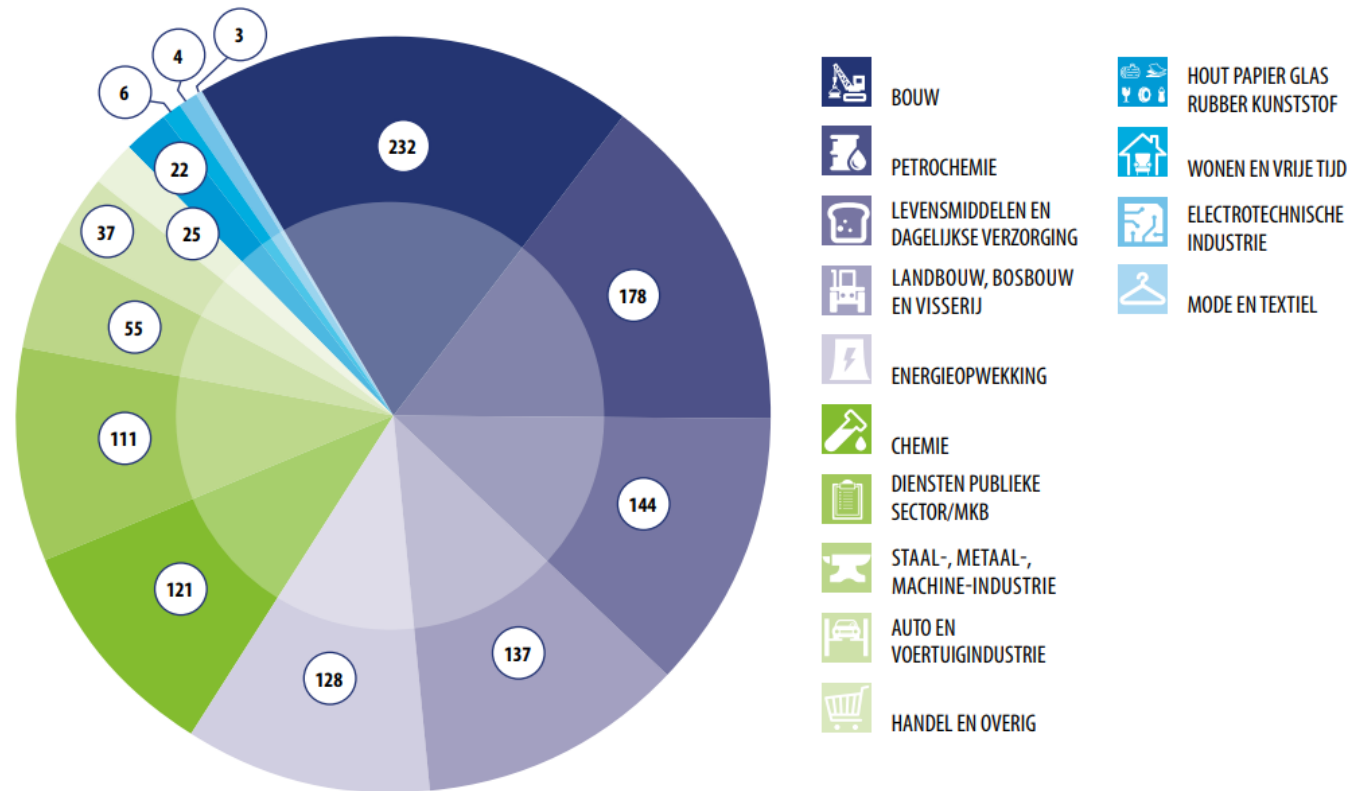


**Slim Logistiek
ontwerpen...En
dat allemaal
dankzij... BIM**

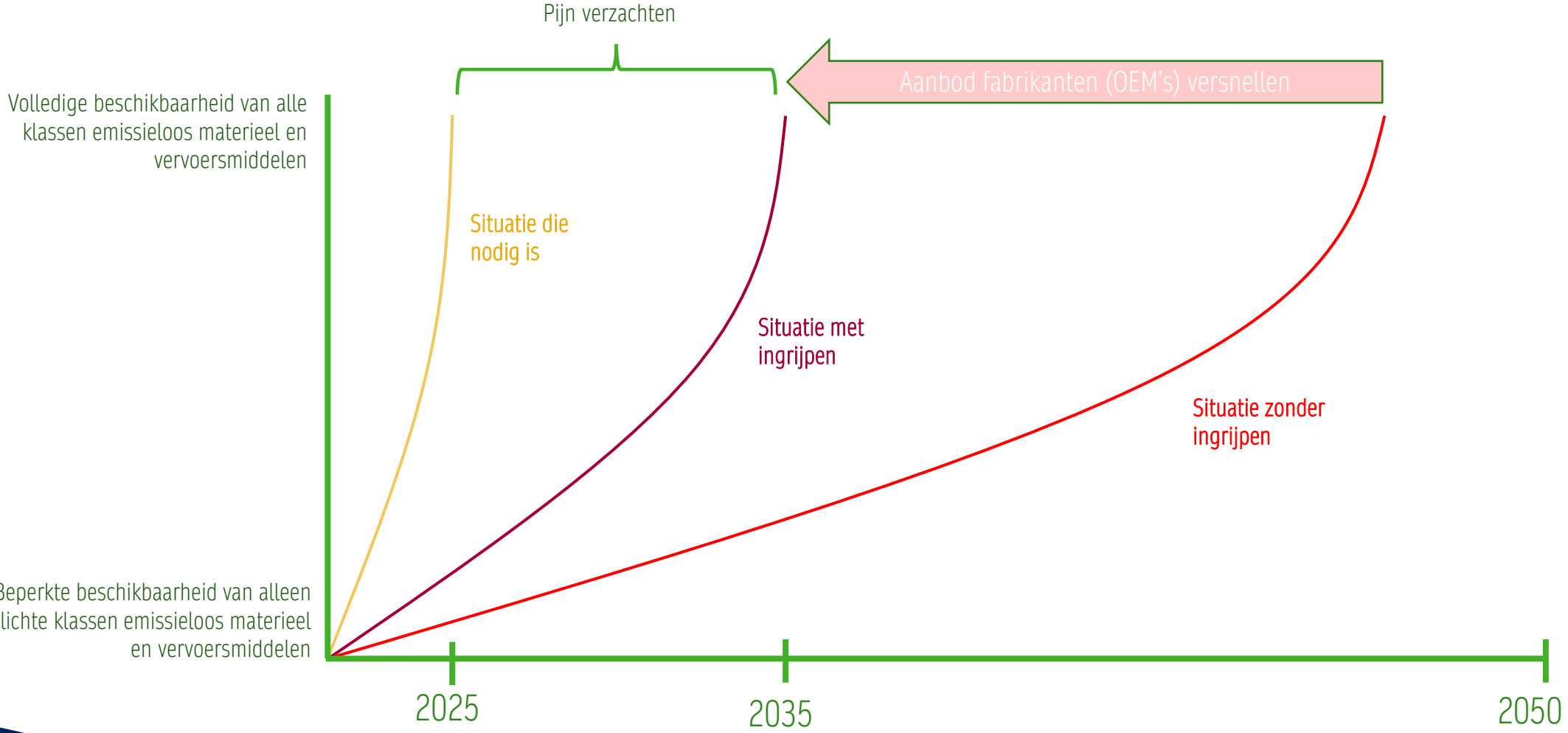


Bouwlogistiek in gewicht

In 2017 vervoerde de bouwsector 232 miljoen kilo



Transportvolumes verdeeld over verschillende segmenten, 2017/ Nederland (Topsector Logistiek, 2020)



Programmatische aanpak; drie lijnen

1. Economische programmaliijn; Uitrust kennis met OEM's

- Nederlandse kennis en ervaring met ontwikkelen en inrichten van technisch en economisch werkende laadinfrastructuur
- Nederlandse kennis op gebied van ombouwen fossiele krachtbronnen naar ZE en emissiearm.
- Procesgeld om vermogen te bundelen

2. Slimme bouwlogistiek; minder bewegen, meer produceren

- Ontwerpen en aanpassen bestaande richtlijnen van Bijv. CROW voor adoptie kleinere gemeenten
- Ontwerpen en uitvragen van landelijk geldende logistieke eisen in aanbestedingen lokaal en provinciaal via bijv. IPO, VNG, koplopende grote gemeentes en marktpartijen
- BLVC kader gemeenten bij vergunningsverlening verrijken met logistieke eisen
- Kansen van prefabricatie in de gebouwde omgeving

3. Samenwerking in Europa Nederland; NL Kennisland Emissieloos bouwen en vervoeren,

- Onderzoek naar vraag ontwikkeling als gevolg van EU regelgeving en land specifieke regelgeving
- Vraag naar vermogen (KwH) voorspellen en bundelen en economisch de vruchten plukken van de ontwikkeling die wij al hebben doorgemaakt.



Zero-emissiezones

Wat, hoe, waar en wanneer?

Francesco van Ooyen
glashandel

elektrisch kan
laten rijden...

ZE-zones, wat zijn het?



Uitbreiding/aanvulling bestaande milieuzones
ca. 30 grootste gemeenten



“Zero-emissie
stadslogistiek”

Vrachtwagens & busjes

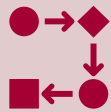


Per 1-1-2025 (vanaf)

Waar komen de zones?

- Almere (onderzoeksfase)
- Alphen aan den Rijn 1-7-2026
- Amersfoort 1-1-2025
- Amsterdam 1-1-2025
- Apeldoorn 1-1-2025
- Assen 1-1-2025
- Delft 1-1-2025
- Den Haag 1-1-2025
- Deventer 1-1-2025
- Dordrecht 1-1-2026
- Ede 1-1-2026
- Eindhoven 1-1-2025
- Enschede 1-7-2025
- Gouda 1-1-2025
- Groningen 1-4-2025
- Haarlem 1-1-2025
- Hilversum 1-1-2026
- 's Hertogenbosch 1-3-2025
- Hoorn (onderzoeksfase)
- Leiden 1-1-2025
- Maastricht 1-1-2025
- Nijmegen 1-1-2025
- Rotterdam 1-1-2025
- Schiphol 1-1-2026
- Tilburg 1-1-2025
- Utrecht 1-1-2025
- Zaanstad (onderzoeksfase)
- Zwolle 1-1-2025

Regels



In principe alles per 1-1-2025 emissievrij



Uitzonderingsregelingen voor deel euro 5 en euro 6



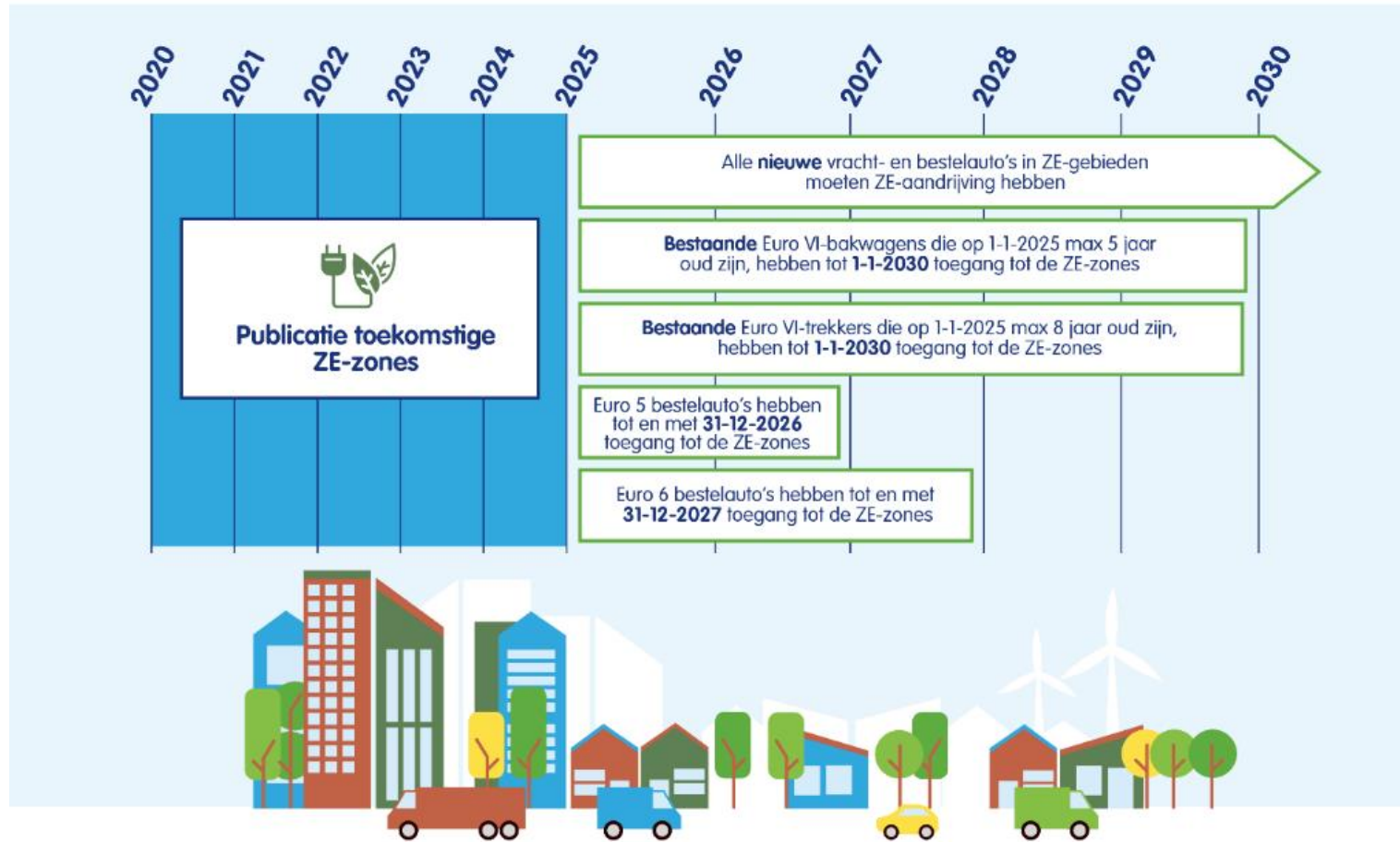
Uitzonderingsregeling *kan* op specifieke gronden verschillen per gemeente

Gemeenten hebben echter onderling afgesproken in overleg één uitzonderingsregeling op te stellen. In de toekomst kan dit veranderen. Er komt wel één centraal loket voor ontheffingen en uitzonderingen voor alle gemeenten.

Planning



Toegang tot zero emissie zones voor vracht- en bestelauto's



Vrijstellingen tot 1-1-2030

- Oldtimers (40 jaar en ouder)
- Rolstoel toegankelijke voertuigen
- Bijzondere vrachtauto's
 - Kraanwagens / mobiel kraan (26 of SF)
 - Hoogwerker (27)
 - Betonmixer/ betonpomp (15 of 16)
 - Brandweerwagen (31)
 - Winkelwagen of voertuig voor detailhandel -/ expositiedoeleinden (23)
 - Straatveger, straatreiniger, rioolzuiger / kolkenzuiger (19)
 - Gepantserd voertuig (SB)

Ontheffingen tot 1-1-2030 (Gemeenschappelijk Loket)

- Dagontheffingen (12 keer per jaar per zero-emissiezone)
- Ontheffing vanwege lange levertijd uitstootvrij voertuig
- Ontheffing vanwege dreigend faillissement
- Ontheffing voor bijzondere voertuigen die jonger zijn dan 13 jaar: kermis- en circusvrachtauto's, vrachtauto's voor exceptioneel transport, verhuisauto's en vrachtauto's met een laadkraan met een hefvermogen van 35 tonmeter of meer
- Voertuigen van gehandicapten die zijn aangepast voor minimaal 500,- euro
- Ontheffing vanwege het niet beschikbaar zijn van een uitstootvrij vervangend voertuig
- Plug-in hybride vrachtauto
- Bestelvoertuigen en vrachtwagens van particulieren
- Ontheffing op basis van hardheidsclausule

Gevolgen voor de bouwsector

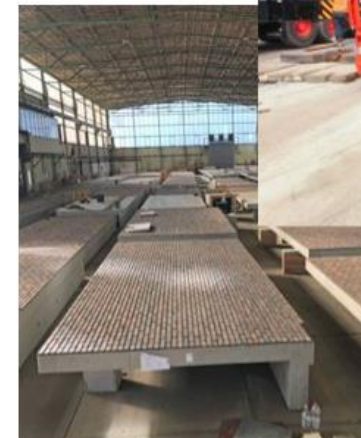
- Uitgangspositie in principe positief: Groene koers, SEB
- Bouwhubs, slimme logistiek, elektrificering/waterstof
- Maar: 1-1-2025 te vroeg, ook overgangperiode waarschijnlijk te kort
 - Per 1-1-2022 minder dan 1% van bouwlogistiek materieel emissievrij
 - Ontwikkelingen van met name zwaar materieel onvoldoende
 - Nog wel wat onduidelijkheid door decentrale invulling (hoe sterk verschilt verkeersbesluit uiteindelijk per gemeente?)

Zero-emissie kan leiden tot méér bewegingen

- Prefab & groot materieel
- Gebrek aan zwaar vervoersmaterieel

Het prefab dilemma

- + Aantal ritten en dus de emissie neemt af
- Gewicht per transport neemt toe
- Toegestaan gewicht in steden neemt af
- Zwaardere transportmiddelen komen voorlopig niet op de markt



Positie Bouwend Nederland

- In principe positief
- Schonere en veiligere werkomgeving
- Klimaatakkoord, Schone Luchtakkoord, Green Deal Duurzame Logistiek in de Bouw
 - -> 'De Groene Koers'
- Rol in stikstofreductie
- Moet wel haalbaar & betaalbaar zijn

Lobby Bouwend Nederland

- Bewustwording creëren bij opdrachtgevers én leden
 - Ook stukje realisme
- Versneld meer budget voor ZE-subsidies en ombouwen
- Zienswijzen indienen op verkeersbesluit
 - Te beginnen in Amsterdam & Rotterdam (sept. – okt. 2023), trendsettend voor rest v/h land
- Eenduidige regelgeving
 - Nu risico op regionale en lokale verschillen, ministerie zich nog onvoldoende bewust hiervan
- Duidelijkheid & overzicht voor leden
 - “Wanneer moet ik omschakelen?”
 - Uitstel/afstel voorkomen ivm concurrentiepositie en duidelijkheid, wel met werkbare ontheffingen
- Veel aandacht voor ZES in meerjarenprogramma mobiliteit
 - Onderzoek ZES

Onderzoek zero-emissiezones (EV-consult)

- Onderzoeksvragen:
 - 1) Welke (landelijke) wetgeving zit er over zero-emissiezones wanneer aan te komen? En wat houdt deze wetgeving concreet in? Wat mag wel, wat mag niet, per wanneer, etc.
 - 2) Inventarisatie onder gemeentes. Welke maatregelen zijn al getroffen? Voor welke afdelingen binnen de gemeente heeft het gevolgen? Zijn gemeente van plan af te wijken van de landelijke overgangsregelingen? Wat zijn de gemeentelijke plannen omtrent ontheffingen?

Tips voor voorbereiding Zero-emissie bouwen

- Maak gebruik van subsidies (SSEB)
- Houd bij vervanging van je wagenpark rekening met zero-emissie
- Check in de loop van 2024 het verkeersbesluit van gemeente(n) waarin je veel werk hebt
 - “Wat worden de regels in deze gemeente?”
- Denk vooruit: wat heb je nodig, hoe ga je het regelen?
 - Benader BNL voor hulp!

[Zie voor meer info: Opwegnaarzes.nl](https://www.opwegnaarzes.nl)

Waar kan ik meer informatie vinden?

<https://www.bouwendnederland.nl/actueel/nieuws/34915/bereid-je-voor-op-elektrisch-rijden>



The screenshot shows the website header with the BouwendNederland logo and navigation menu. The main content area features a breadcrumb trail, a title, a date, and a text paragraph. A large image of a Renault Kangoo van is shown on the right. Below the image are tags for 'Mobiliteit' and 'Duurzaamheid'.

BouwendNederland Zoeken Inloggen Stel je vraag Contact Word lid

Actueel Belangenbehartiging Service Campagnes Vereniging Over ons

[Home](#) > [Actueel](#) > [Nieuws](#) > Bereid je voor op elektrisch rijden

Bereid je voor op elektrisch rijden

woensdag 5 juli 2023

Tientallen gemeenten stellen vanaf 2025 zero-emissiezones in. Met je bestelbus of vrachtauto op diesel of benzine ben je daar niet meer welkom. Vanaf 1 januari 2025 geldt dat voor bestel- en vrachtauto's met emissieklasse lager dan Euro 5. Voor bestel- en vrachtauto's met emissieklasse Euro 6 gaat deze regel in op 1 januari 2028. We adviseren je om tijdig na te denken over het vervangen van je wagenpark.

Tags

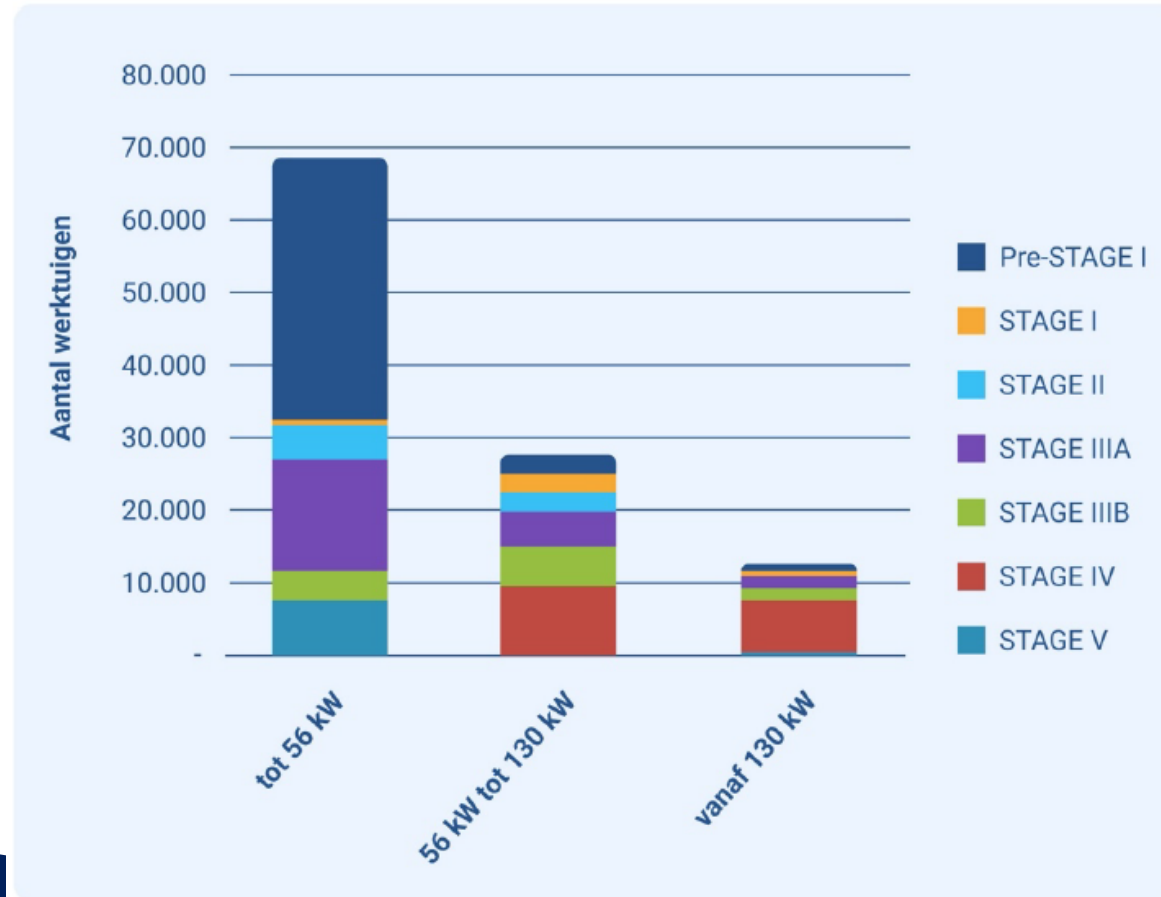
Mobiliteit Duurzaamheid



Op weg naar de praktijk

Bouwplaats: Beschikbaarheid Materieel

- Nederland in 2022

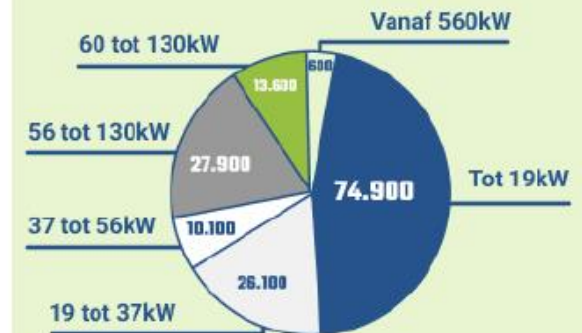


BOUWMATERIEEL WERKTUIGEN



AANTAL WERKTUIGEN (+/-)
150.000

MOBIELE EN STATIONARE WERKTUIGEN AANTAL PER VERMOGENSKLASSE



Bouwplaats: Betaalbaarheid Materieel

- Betaalbaarheid materieel
 - Hoge aanschafkosten
 - Lage restwaarde (voor nu)
 - Projectkosten
 - Circa 55% meerkosten t.o.v. fossiel

- Voor veel leden anno 2024 nog geen optie
- Dus zet alleen in daar waar gevraagd

Advies → volg het SEB covenant en beloon BPKV
(Beste Prijs Kwaliteit Verhouding)

Vergelijking kostprijs per uur 12-tons elektrische kraan versus diesel



	ELEKTRISCH	Kosten per uur op basis van 1600 draaiuren	Kosten per uur op basis verwachtingen 2024-2030*	DIESEL	Kosten per uur op basis van 1600 draaiuren
Aanschafprijs	€ 476.500			€ 187.500	
Subsidie	€ 144.500				
	€ 332.000			€ 187.500	
Restwaarde 20% na 7 jaar	€ 95.300			€ 37.500	
Afschrijving per jaar (termijn: 7 jaar)	€ 33.814			€ 21.428	
Rentekosten financiering (6,8%)	€ 14.421			€ 7.593	
Algemene kosten onderhoud, etc.	€ 9.031			€ 9.031	
verzekeringskosten	€ 7.147			€ 2.812	
Vaste kosten (per jaar en per uur)	€ 64.413	€ 40,26	€ 49,55	€ 40.864	€ 25,54
Kosten elektra per uur (€0,50 per kWh) en smeermiddelen		€ 9,45			
Kosten per uur voor elektra op basis van de inzet van accucontainer of een extra grote bouwaansluiting (€1,60)**			€ 30,24		
Kosten diesel per uur (€1,40 per liter) en smeermiddelen					€ 11,76
Arbeidskosten		€ 47,50	€ 47,50		€ 47,50
Kosten per uur		€ 97,21	€ 127,29		€ 84,80
Kosten per uur zonder subsidie		€ 113,16	€ 143,24		€ 84,80

*De praktijk leert dat elektrische machines momenteel niet volledig worden ingezet door de geringe vraag. In de berekening is rekening gehouden met een oplopend schema; 1.000 uur in 2024 tot 1.600 uur in 2030. Gemiddelde inzet over 7 jaar is 1.300 uur per jaar.

Factoren van invloed op prijs elektrisch rijden



- Aanschafprijs truck en eventueel laadinfra
- Subsidies en fiscale regelingen
- Dieselprijs en stroomprijs
- Belastingen (Maut/km heffing)
- Onderhoud
- Gereden aantal KM

MAAK DE
BEWEGING!

TCO (total cost of ownership) tool geeft inzichten



Logistiek
bereikbaar.nl



Zuid-Limburg
Bereikbaar.nl

MAAK DE
BEWEGING!



Rob Kroon

Logistiek Expert Zero Emissie

[+316 227 300 18](tel:+31622730018)

Rob.kroon@zuid-limburg-bereikbaar.nl



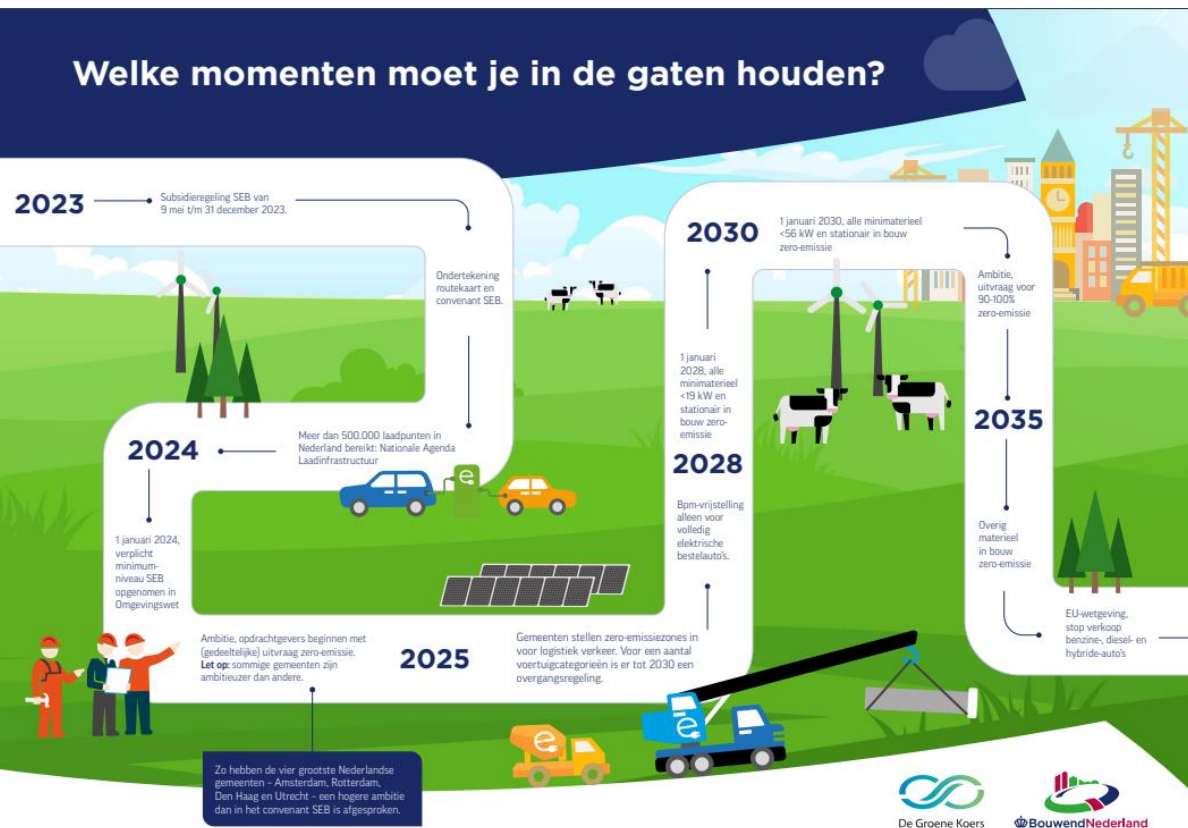
Logistiek
bereikbaar.nl



Zuid-Limburg
Bereikbaar.nl

Wat is er al:

- Regieteam
- Samenwerkingen o.a. via de Groen Koers
- Roadmap
- Lobby
- Communicatie



'Opdrachtgevers: besteed consistent emissieloos aan'

Een overtuigend pleidooi van het hoogwaterbeschermingsprogramma



Misverstanden over de kosten van emissieloos bouwen

Twee koplopers leggen uit hoe het écht zit



Subsidieregeling Schoon en Emissieloos Bouwen 5 maart weer open



Emissieloos werken op de grens van land en water



Emissieloos bouwen en vervoeren

Het is onvermijdelijk dat we in de toekomst in Nederland 100% emissieloos bouwen. Dit is de grootste transitie die onze sector doormaakt - vergelijkbaar met alle woningen van het gas af. De bouw- en infrabedrijven gaan deze transitie realiseren en hebben daar ondersteuning bij nodig. Bouwend Nederland neemt hierin het voortouw en zoekt daarbij naar de juiste balans tussen ambitie en realisme. Want het mag niet te langzaam, maar het kan niet te snel.

- Beschikbaarheid
- Betaalbaarheid
- Laadinfrastructuur
- Geharmoniseerd beleid
- Uitvraag / meerkosten opdrachtgevers

Vragen?

Willemijn Visscher

Coördinator Meerjarenprogramma's/
Programmamanager Mobiliteit

w.visscher@bouwendnederland.nl



missievrij
100%
elektrisch

Van Gelder



Jesse Voets – PNO Consultants

SUBSIDIEKANSEN ZERO-EMISSIE BOUWEN EN VERVOEREN

April 2024



EVEN VOORSTELLEN

Jesse Voets

Managing consultant bij PNO Consultants, 16 jaar ervaring met subsidies in jullie sector.

PNO heeft:

- 7 kantoren door Nederland verspreid, vandaar onze **persoonlijke aanpak**.
- Ruim **120.000 nationale & regionale subsidieaanvragen** verzorgd.
- Meer dan **2.200 EU-subsidieaanvragen** voorbereid en ingediend.
- **Gespecialiseerde teams** bemand door ervaren domeinexperts.
- **Subsidieadviesdiensten** voor diverse gemeenten, regionale overheden en ministeries.



De noodzaak

Het Klimaatakkoord zet steden aan tot maatregelen betreffende zero-emissie zones. In 2030 moet minimaal 80% van de bouwprojecten van het Rijksvastgoedbedrijf geheel of bijna geheel zonder uitstoot zijn. Als ondernemer in de bouw en infrasector zul je je hoe dan ook moeten voorbereiden op emissie-vrij bouwen en vervoeren. En voorbereiden betekent vaak ook investeren. Daar kunnen subsidies bij helpen.

SUBSIDIES....

- hebben de vorm van een belastingvoordeel of een cash subsidie.
- worden lager naar mate een technologie 'gemeengoed' wordt.
- zijn bedoeld ter stimulering, zolang er geen wetgeving is.

SUBSIDIEKANSEN EMISSIELOOS WERKEN:



VERVOER



MATERIEEL



ENERGIE



INNOVATIE



ONDERWIJS & ARBEID

SUBSIDIEKANSEN EMISSIELOOS WERKEN:



VERVOER



MATERIEEL

Vandaag centraal



ENERGIE



INNOVATIE



ONDERWIJS & ARBEID



VERVOER

AANSCHAF

Elektrische auto's & busjes (zakelijk):

- SEBA subsidie:

- maximaal € 5.000,
- aanvragen per medio april (regeling nog niet gepubliceerd)
- voertuigclassificaties N1, of N2 met een maximum gewicht van 4.250 kg

*Aanvragen
na bestellen*

Emissieloze vrachtwagens:

- AanZET subsidie:

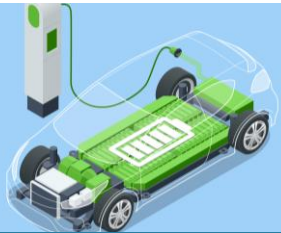
- maximaal € 115.200 (lager bij niet-MKB) voor chassis incl af-fabriek opties.
- aanvragen op dag van opstelling = dag van uitputting (26 maart jl.),
- voertuigclassificaties N3 of N2 groter dan 4.250 kg

*Aanvragen na bestellen onder
voorbehoud.*

- MIA/Vamil:

- mag aangevraagd worden bovenop AanZET (wordt wel verdisconteerd)
- maximaal 9,3% van de aanschafprijs.
- Ook voor waterstof auto's en busjes

*Aanvragen
na bestellen*



VERVOER

AANSCHAF

Waterstof busjes & vrachtwagens incl laadinfrastructuur

- Subsidieregeling Waterstof in Mobiliteit (SWIM)

- Maximaal € 300.000 per voertuig, 80% van de meerprijs.
- Nog te bepalen maximum voor waterstof tankstation.
- Consortia die een combinatie van waterstofvoertuigen- en tank-infrastructuur willen bouwen/aanschaffen.
- Regeling nog niet gepubliceerd, openstelling verwacht in juni.

*Aanvragen
voor bestellen*



MATERIEEL

AANSCHAF & RETROFIT

Emissieloos bouwmaterieel

- SSEB subsidie

- Maximaal € 300.000 per machine, € 1 mln per bedrijf.
- 30% subsidie op de meerkosten (lager bij niet-MKB).
- SBI code bij KVK bepaalt of je mag aanvragen.
- Aanvragen op dag van openstelling = in 2024 niet nodig, nog 25% budget beschikbaar.
- Bv voor graafmachine, kraan, wals, shovel, verreiker etc.

Aanvragen na bestellen onder voorbehoud.

Vervoerbare ondersteunende uitrustingen

- SSEB subsidie:

- Bv voor waterstof aggregaat, accucontainer of batterijpakket.
- Zelfde voorwaarden als hierboven.

Aanvragen na bestellen onder voorbehoud.

- EIA & MIA/Vamil:

- mag aangevraagd worden bovenop SSEB (wordt wel verdisconteerd)
- maximaal 10,3% van de aanschafprijs.

Aanvragen na bestellen



VERVOER

MINDER STANDAARD SUBSIDIES

Laad infrastructuur zware voertuigen & materieel



MATERIEEL

- CEF Transport – Alternative Fuel Infrastructure Facility (AFIF)

- Aanleg van elektrische oplaadstations en waterstoftankstations voor lichte en zware voertuigen langs belangrijke transportcorridors in de EU.
- Sept '24, juni '25 en dec '25.
- Tot € 60.000 per oplaadpunt tot 350 kW (lager bij minder vermogen).

Nieuwe subsidieregelingen in de maak (publicatie in 2024 verwacht):

- Subsidie Publieke Laadinfrastructuur zwaar vervoer (SPuLa) voor zware voertuigen.
- Subsidie Private Laadinfrastructuur bij Bedrijven voor private laadpunten op eigen terrein, zoals distributiecentra of bedrijventerreinen.

Maar ook: Opschaling volledig hernieuwbare Waterstofproductie via Elektrolyse (OWE): subsidie voor elektrolysers om met groene stroom waterstof te maken.

ALGEMENE TIPS

- Oriënteer je op alle regelingen en bepaal de **optimale strategie** (slaagkans, subsidiebedrag, combineer regelingen);
- Hou goed in de gaten **wanneer** je moet indienen;
- Zorg dat je offerte en bestelling alle **noodzakelijke details** bevatten;
- Bepaal vooraf of jouw onderneming de subsidie wel kan **toepassen** (bv winstbelasting);
- Laat een **expert** meekijken, ook al lijkt het simpel.
- Koop je een emissieloze oplossing of machine niet in, maar ontwikkel / bouw je hem zelf, onderzoek dan zeker **innovatiesubsidies** zoals WBSO, SSEB Innovatie, DEI+ etc.

Bij vragen



Jesse Voets

Managing consultant

Jesse Voets

- Managing Consultant
- jesse.voets@pnoconsultants.com
- +31 (0)6 1314 5304

www.pnoconsultants.com/nl

Vervolg: Break-out sessies

- > Wat is Zero Emissie Stadslogistiek Maastricht > **ZES**
- > Welke mogelijkheden zijn er m.b.t. zero emissie **Materieel**
- > Presentatie Ron Frazer, alg. directeur **Volker Wessels**
over bouwlogistiek