

de digitale kruiwagen



DE DIGITALE KRUIWAGEN

Donderdag 11 mei 2023



TBI



MAAK
DE TOEKOMST

=

WERK AAN
DE TOEKOMST





KENNISCENTRUM
Kennis is macht,
kennis delen is krachtig

LABORATORY where we test





A'DAM TOREN

AMSTERDAM
COMPLETE
TRANSFORMATIE

Home Viewpoint Review Animation View Output Item Tools Sectioning Tools BIM 360 Render BIMcollab

Save Viewpoint Unsaved Viewpoint* Save, Load & Playback

Perspective Align Camera Show Tilt Bar Camera

Pan Look Around Walk Realism Navigate

Steering Wheels Orbit 3Dconnexion

Lighting Mode Render Style

Enable Sectioning Sectioning

Image Export

Clash Detective

LMA: Metselwerk vs kozijnen ⚠

Last Run: donderdag 4 oktober 2018 11:53:45
Clashes - Total: 80 (Open: 80 Closed: 0)

Name	Status	Clashes	New	Active	Reviewed	Approved	Resolved
⚠ Heipalen	Old	12	0	12	0	0	0
⚠ LMA: Metselw	Old	80	80	0	0	0	0

Add Test Reset All Compact All Delete All Update All

Rules Select Results Report

New Group Assign

None Re-run Test

Name	Approved...	Approved	Description	Assigned
● Clash1	5 04-10-2018		Hard	
● Clash2	5 04-10-2018		Hard	
● Clash3	5 04-10-2018		Hard	
● Clash4	5 04-10-2018		Hard	
● Clash5	5 04-10-2018		Hard	
● Clash6	5 04-10-2018		Hard	
● Clash7	5 04-10-2018		Hard	
● Clash8	5 04-10-2018		Hard	
● Clash9	5 04-10-2018		Hard	
● Clash10	5 04-10-2018		Hard	
● Clash11	5 04-10-2018		Hard	
● Clash12	5 04-10-2018		Hard	
● Clash13	5 04-10-2018		Hard	
● Clash14	5 04-10-2018		Hard	
● Clash15	5 04-10-2018		Hard	
● Clash16	5 04-10-2018		Hard	
● Clash17	5 04-10-2018		Hard	
● Clash18	5 04-10-2018		Hard	
● Clash19	5 04-10-2018		Hard	
● Clash20	5 04-10-2018		Hard	

Highlighting: Item 1 Item 2 Use item colors Highlight all clashes

Isolation: Dim Other Hide Other Transparent dimming Auto reveal

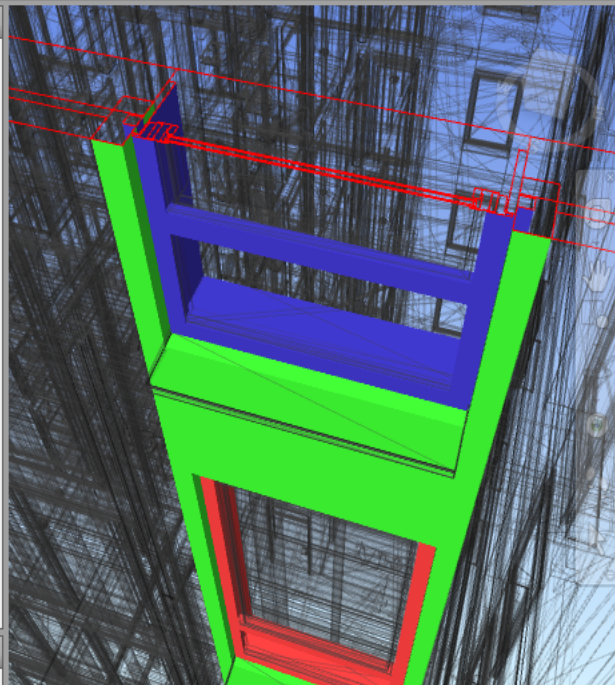
Viewpoint: Auto-update Animate transitions Focus on Clash

Simulation: Show simulation

View in Context: All View

- Selection Tree
- Standard
 - Basic Wall:41 metselw
 - Basic Wall:41 metselw
 - Basic Wall:41 metselw
 - Basic Wall:41 metselw
 - Basic Wall:41 metselw
 - 31_LMA_DO_H:merk f
 - 31_LMA_WI_raamdee
 - 31_LMA_GM_watersla
 - 31_LMA_GM_vensterl
 - 31_GM_waterhol profi
 - 31_LMA_GM_invulling
 - 31_LMA_GM_invulling
 - Basic Wall:41 metselw
 - Basic Wall:41 metselw
 - Basic Wall:41 metselw
 - Basic Wall:41 metselw
 - Basic Wall:41 metselw
 - Basic Wall:41 metselw
 - Basic Wall:41 metselw
 - Basic Wall:41 metselw
 - Basic Wall:41 metselw
 - 31_LMA_DO_H:merk f

- Sets
- IfcSpace
 - IfcOpeningElement
 - DUMMY WANDEN
 - NL-SfB | Ingevuld
 - Building Stories
 - Constructeur
 - Architect
 - 21.11 Metselwerk
 - 21.12 Gevelisolatie
 - 22.11 Cellenbeton VHP 70 G4/600
 - 22.11 Cellenbeton VHP 100 G5/800
 - 23.23 Galerijen
 - 31.20 Ramen
 - 31.40 Puien
 - 32.31 Binnendeuren
 - 42.12 Wandtegelwerk
 - 42.21 Spuitwerk wanden (moet zijn 42.11)
 - 43.20 Anhydriet vloer
 - 43.22 Tegelwerk vloer
 - 45.21 Soutwerk olafond



Find Items

Search in: Standard

- GDV_20144350_Koningshof
- HBB_215008_Koningshof
- LMA_17849_Koningshof
- PTL_W_Koningshof_TO-W
- BRAS_RVT18_koningshof
- DRBG_1131344_Koningshof

Category: Classification:Unifomat ... ITEMREFERENCE

Property: Classification:Unifomat ... ITEMREFERENCE

Match Character Widths Match Diacritics Match Case Prune Below Result

Search: Default

Find First Find Next Find All Import... Export

Properties

Item	Classification:Unifomat Classification	Pset_WindowCommon	IFCW
Property	Value		
Name	31_LMA_DO_H:merk H afm NTB:3444437		
Type	IFCWINDOW		
GUID	720eb4ca-0314-40e7-9766-5911d879e00b		
Icon	Group		
Hidden	No		
Required	No		
Material	00_Kozjin,31_multiplex,31_aluminium(RAL7002)		
Source File	LMA_17849_Koningshof_TO-Bouwkundig ifc		
Layer	05 vijfde verdieping		

BIMcollab BCF Manager

HBB_215008_Koningshof Active, Resolved, Visible for you

45. LMA: Assembly Code toe... 46. LMA: Assembly Code aa...

47. LMA: Assembly Code aa... 48. LMA: Assembly Code toe...

LMA: Kozjin dash met metselwerk
Het metselwerk is volledig de hoek omgezet, waardoor spouwlat en ...
Bram Hartgers
Active, Clash (Discrepancy), Norm...
Not set
Undecided

Comment: (Zie totaal overzicht waar dit probleem zit)

Created by: Tommy van B...

Snapshot

BIMcollab



CENTRAL STATION

ROTTERDAM
COMPLETE
TRANSFORMATIE

3DNL | Aerial Textured Mesh Model

cyclomedia

An aerial 3D rendered scene showing a large building complex with a grey roof and brown walls. A large orange crane is positioned over the building, with its arm extended. A green grid overlay is visible on the ground around the building. The scene includes a body of water on the left, a road on the right, and a dense forest in the background. The sky is blue with a few birds. The text 'cyclomedia' is located in the bottom left corner.



cyclomedia

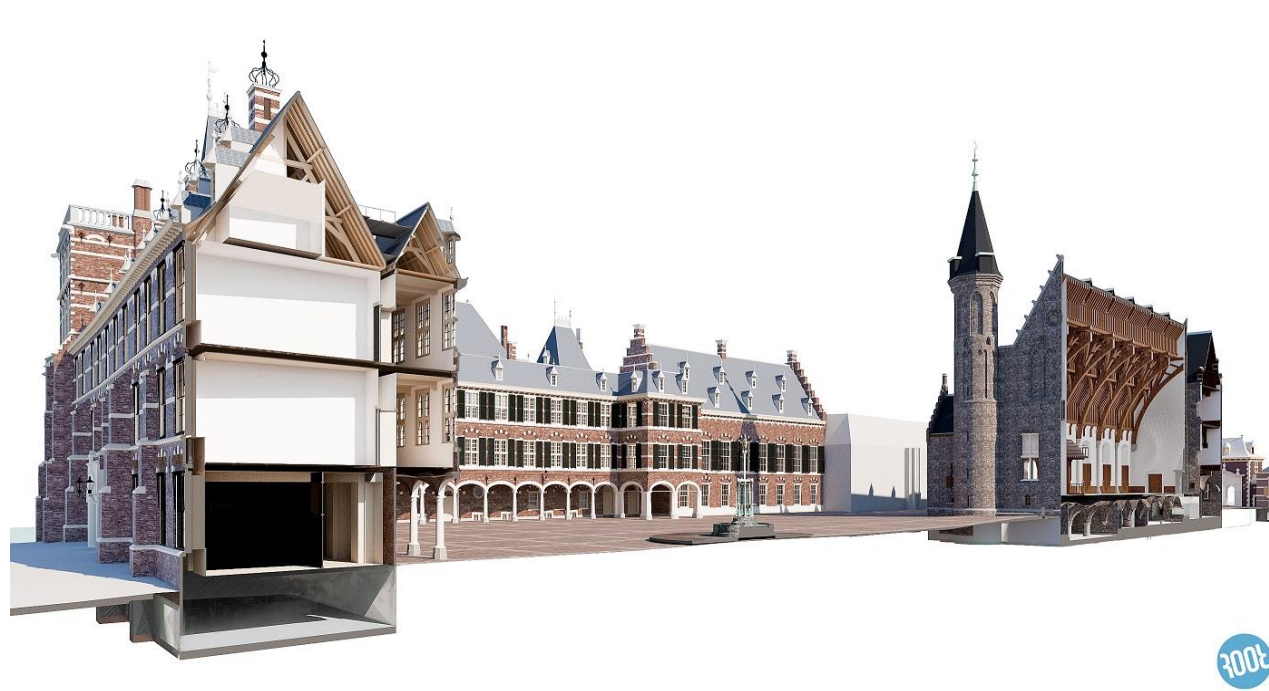




The image is a 3D architectural rendering of a renovation project in Den Haag. It features a large, multi-story building with a complex roofline, including a prominent tower with a dark, pointed roof. The building is shown in a cutaway view, revealing its internal structure, including wooden beams and a large, open-plan space. The facade is a mix of brick and stone, with many windows. A central courtyard area is visible, featuring a fountain. The overall style is a blend of traditional Dutch architecture with modern renovation techniques.

TWEEDE KAMER

DEN HAAG
COMPLETE
RENOVATIE



300t



WAARDEGEDREVEN
ENGINEERING



DIGITALE AGENDA | we gaan versnellen

**TRIODOS
BANK**

ZEIST





Smart views Clashes Issues

- COV_Composiet_TEC
- _DBB_E-Installatie_IFC
- _DBB_Klimaatplafonds_IFC
- _DBB_S-Installatie_IFC
- _DBB_Springen_IFC
- _DBB_Sprinkler_IFC
- _DBB_W-installatie_CV-koeling_IFC
- _DBB_W-installatie_lucht_IFC
- _DER_Hout_Toren_A
- _DER_Hout_Toren_B
- _DER_Hout_Toren_C
- _DER_Hout_Tussengebied_A-B_CDW
- _DER_Hout_Tussengebied_A-C_CDW
- DGI_Sprinkler
- HOF_Staal
- OCT_vliesgevel_00_begane grond_INV
- OCT_vliesgevel_01_eerste verdieping_INV
- OCT_vliesgevel_02_tweede verdieping_INV
- OCT_vliesgevel_03_derde verdieping_INV
- OCT_vliesgevel_04_vierde verdieping_INV
- OCT_vliesgevel_05_vijfde verdieping_INV
- ORO_liften
- RAU_Binnenwanden_kernen_ARC21
- RAU_bouwkundig_ARC19
- RAU_EX_Binnenwanden_ARC19
- RAU_Plafonds_RVT

Location	Material	Clashes
Property	Value	
	Triodos_RAU_bouwkundig_ARC19	
	vliesgevel-01	
	Definitief	
	Curtain Wall Type	
	Curtain Wall Type	
	Glas, Metaal - Aluminium	
	21 Vliesgevels	
	21.14, VLIESWANDEN	
	IfcBuildingElementProxy	
	NOTDEFINED	
	71AB85F8-C6A1-0A5E-61CF-0CC7...	
	1nguNung4ANc7F3CUHppxq	



Thomas Rau
Sabine Oberhuber

MATERIAL MATTERS

L'IMPORTANZA
DELLA MATERIA
*Un'alternativa
al sovrasfruttamento*

 Edizioni
Ambiente

Thomas Rau
Sabine Oberhuber

MATERIAL MATTERS

HET ALTERNATIEF VOOR ONZE ROOFBOUWMAATSCHAPPIJ

 B+L

Madaster, een databank die bijhoudt welke materialen in gebouwen zitten, opent zijn platform voor de hele bouwsector. Dat moet het voor iedereen mogelijk maken circulair te bouwen.

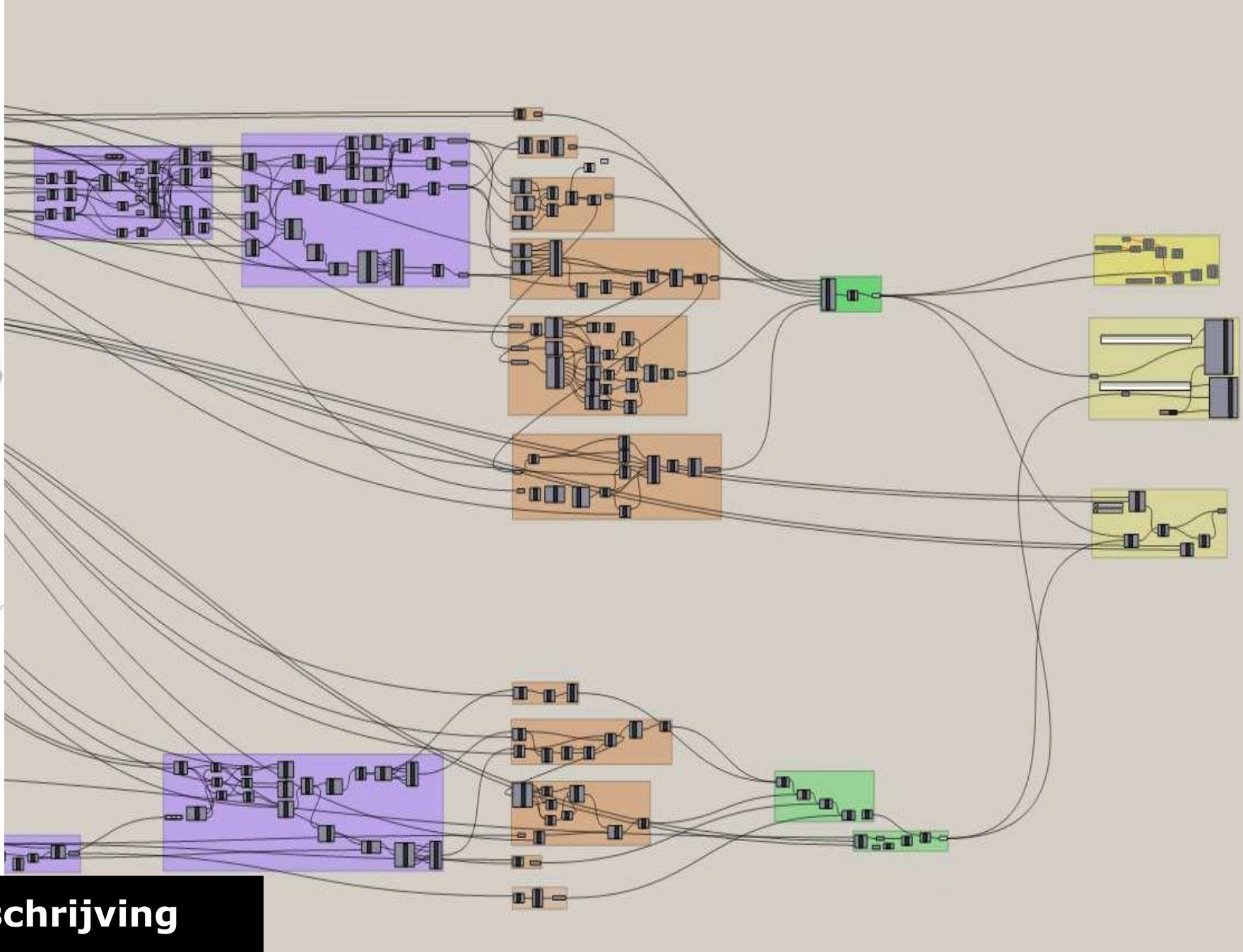
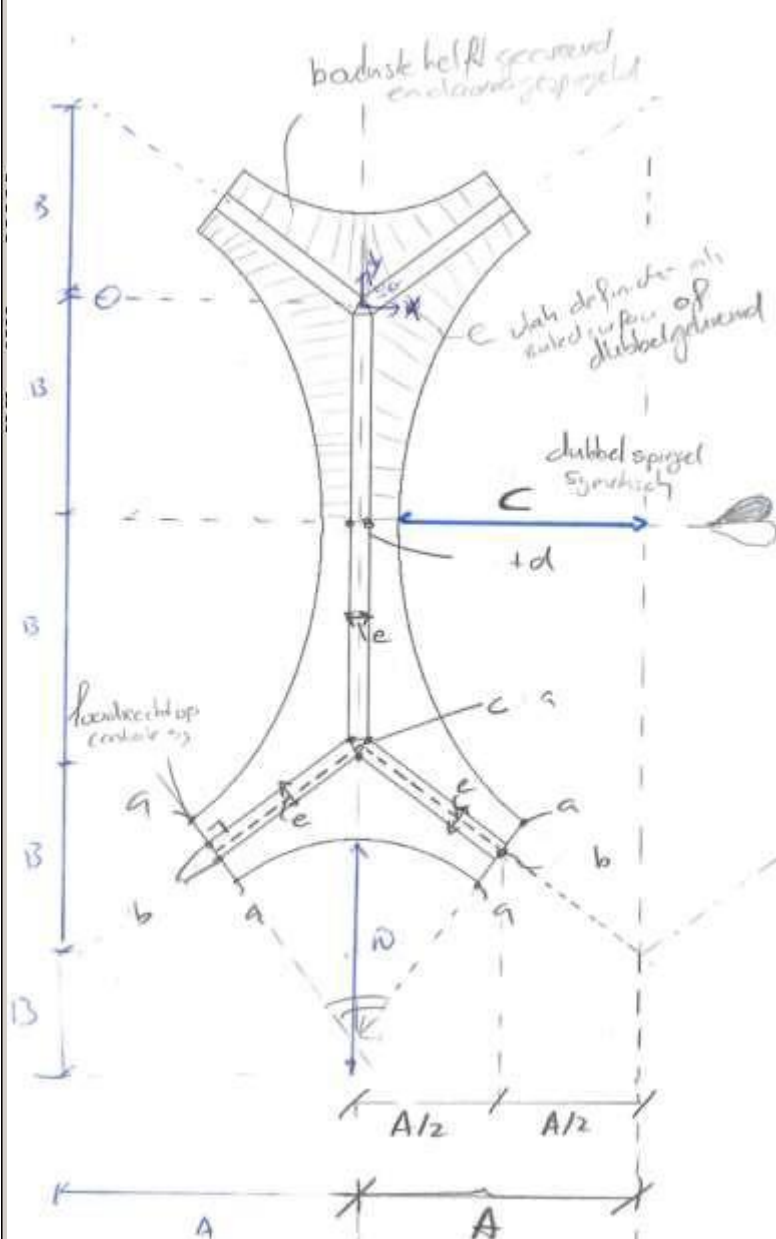


NATURALIS

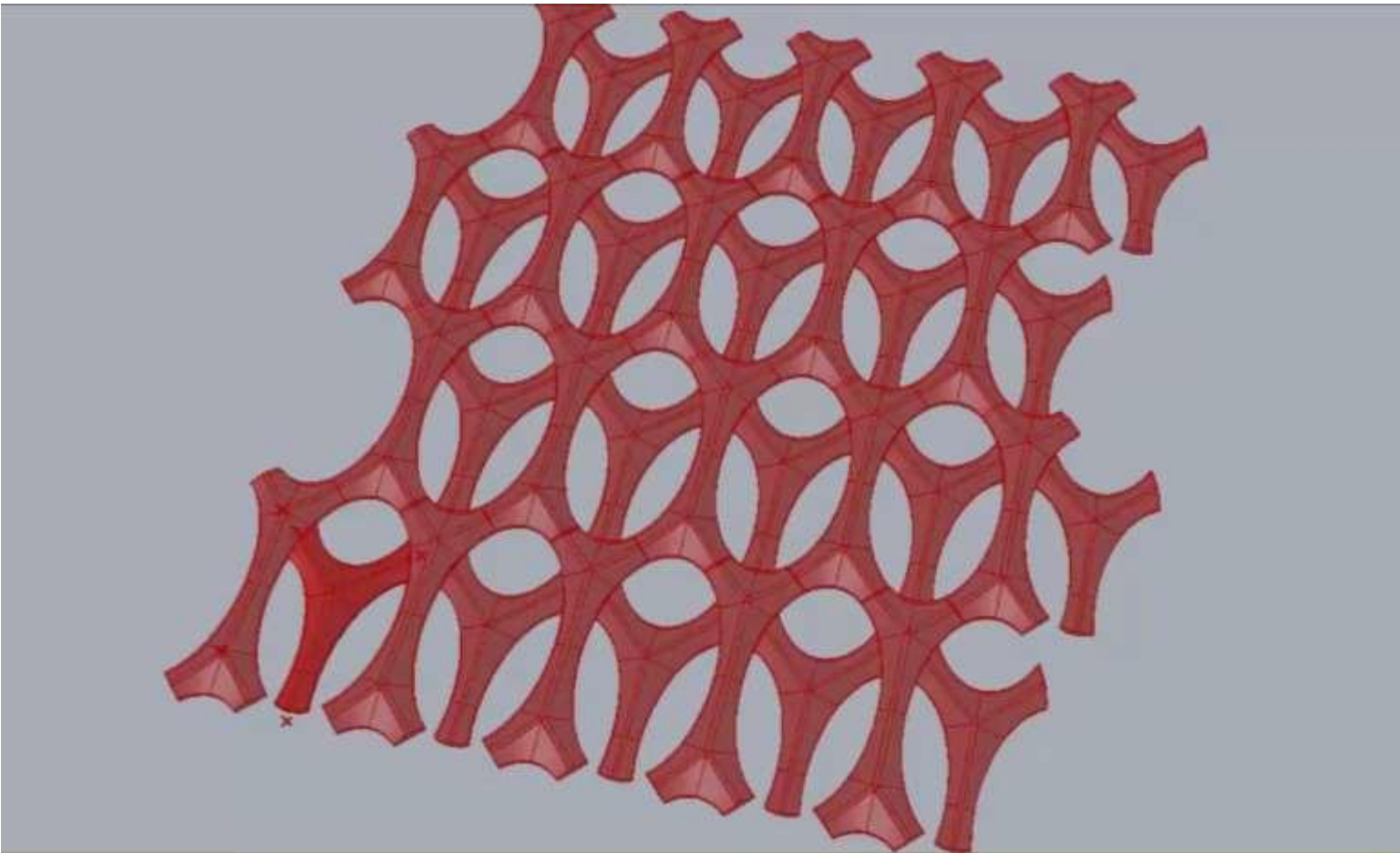
LEIDEN



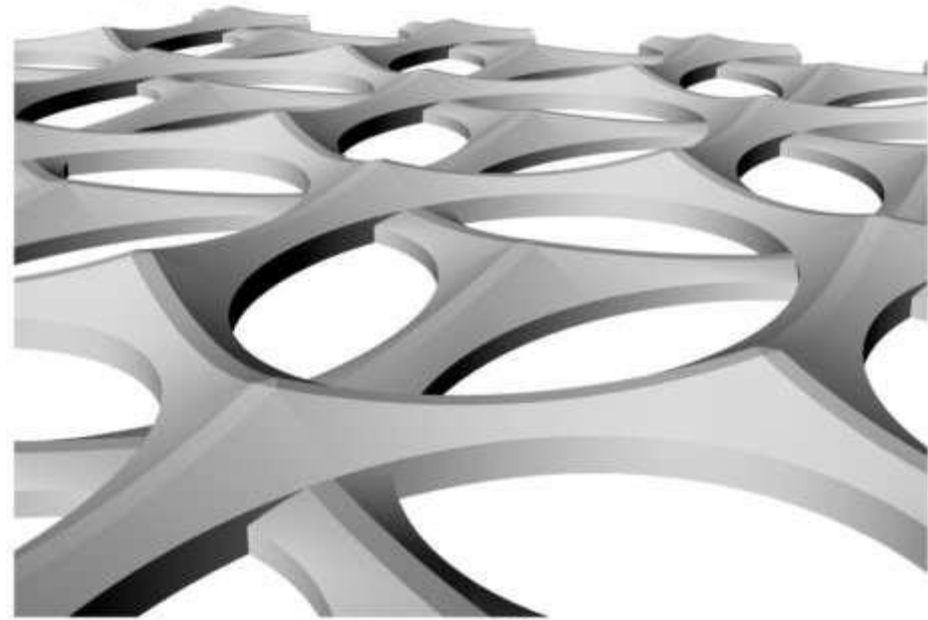




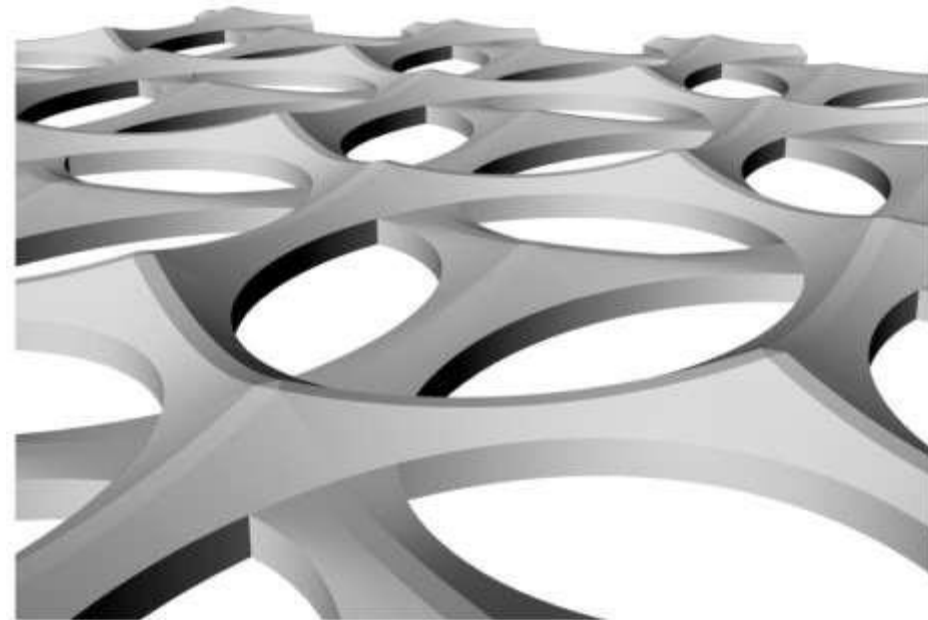
Parametrische beschrijving



Variant 15/02/2017



Variant 15/02/2017 met l=m=300mm



Varianten studies



Ervaar je project





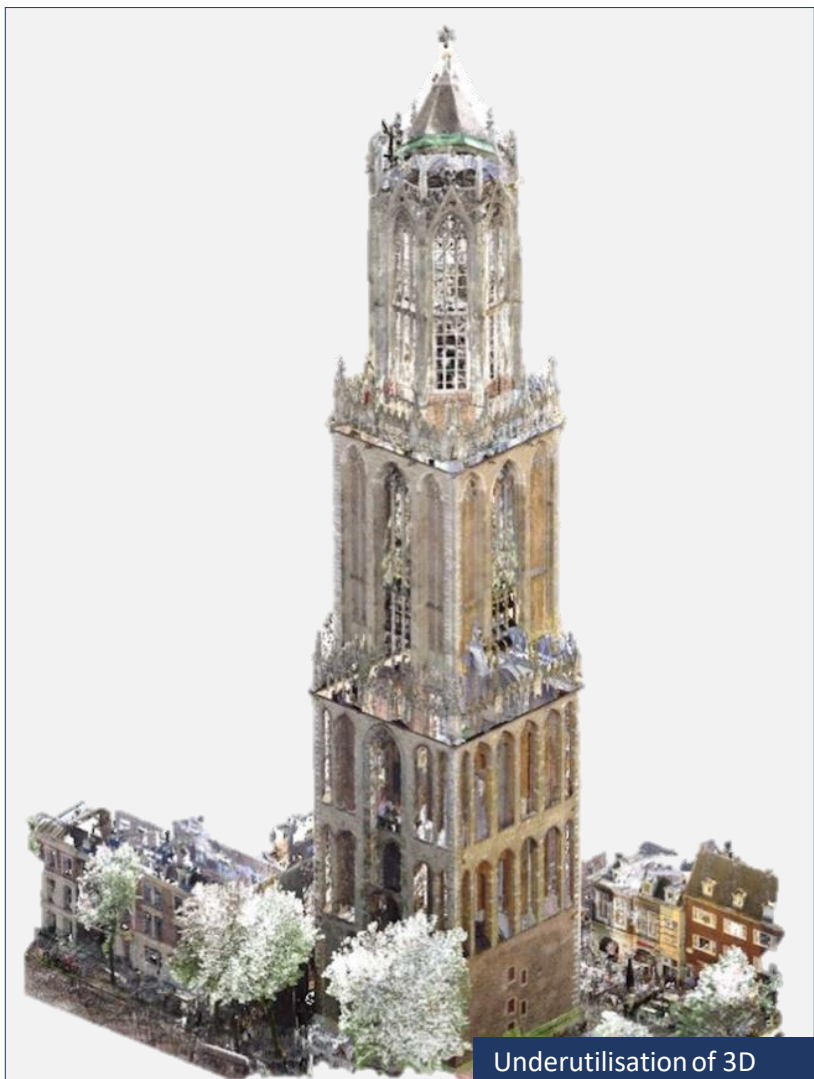
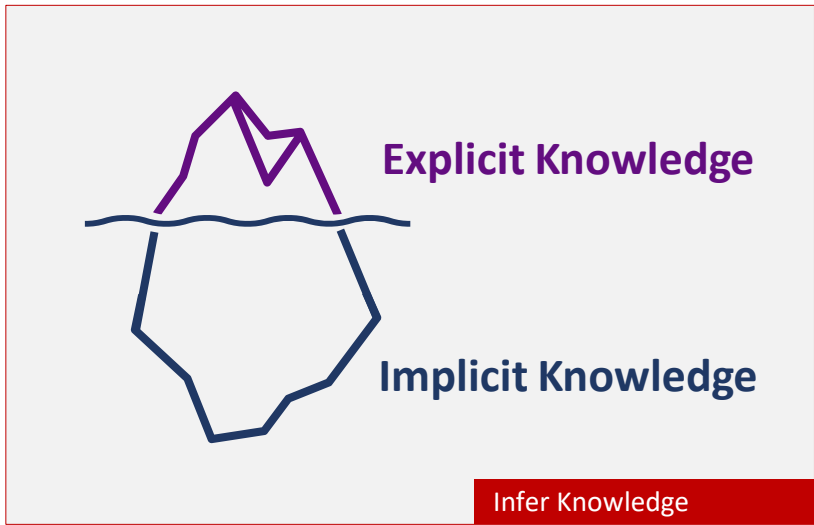
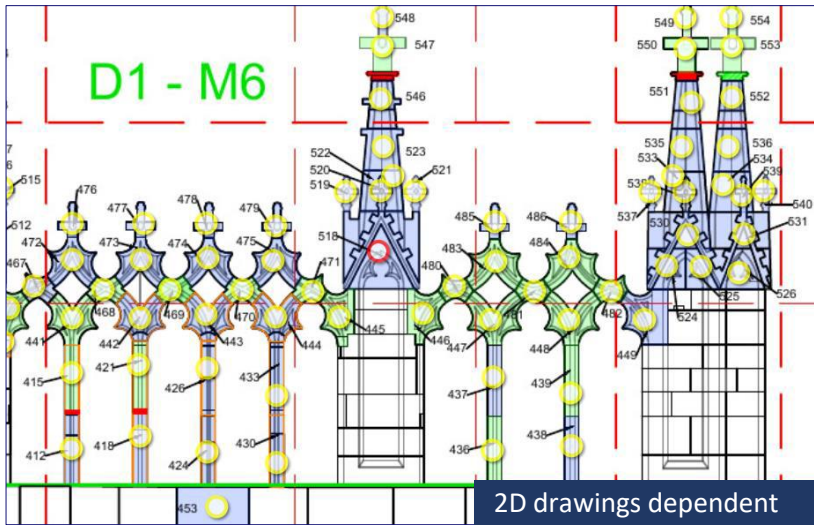
DOMTOREN

UTRECHT



A construction worker wearing a white hard hat and a dark jacket with a reflective stripe stands on a wooden platform high above a city. The platform is surrounded by a complex network of metal scaffolding. In the foreground, several large, intricately carved stone pieces, likely part of a monument or historical building, are resting on wooden pallets. The background shows a dense urban landscape with various buildings and a church spire under a clear, light blue sky. The overall scene conveys a sense of historical preservation and modern construction techniques.

Voor de toekomst van ons erfgoed is het behoud van informatie net zo essentieel als de instandhouding van het monument



mei 2019 11:13:55

21 mei 2019 11:13:50

21 mei 2019 11:10:34

21 mei 2019 11:08:43

21 mei 20 11:05:17

mei 2019 10:54:31

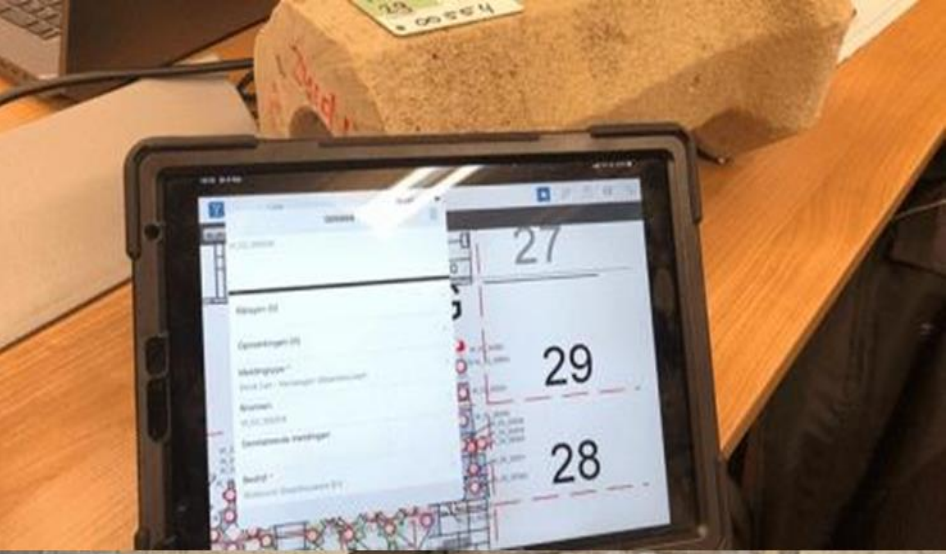
21 mei 2019 10:50:40

21 mei 20 10:48:32

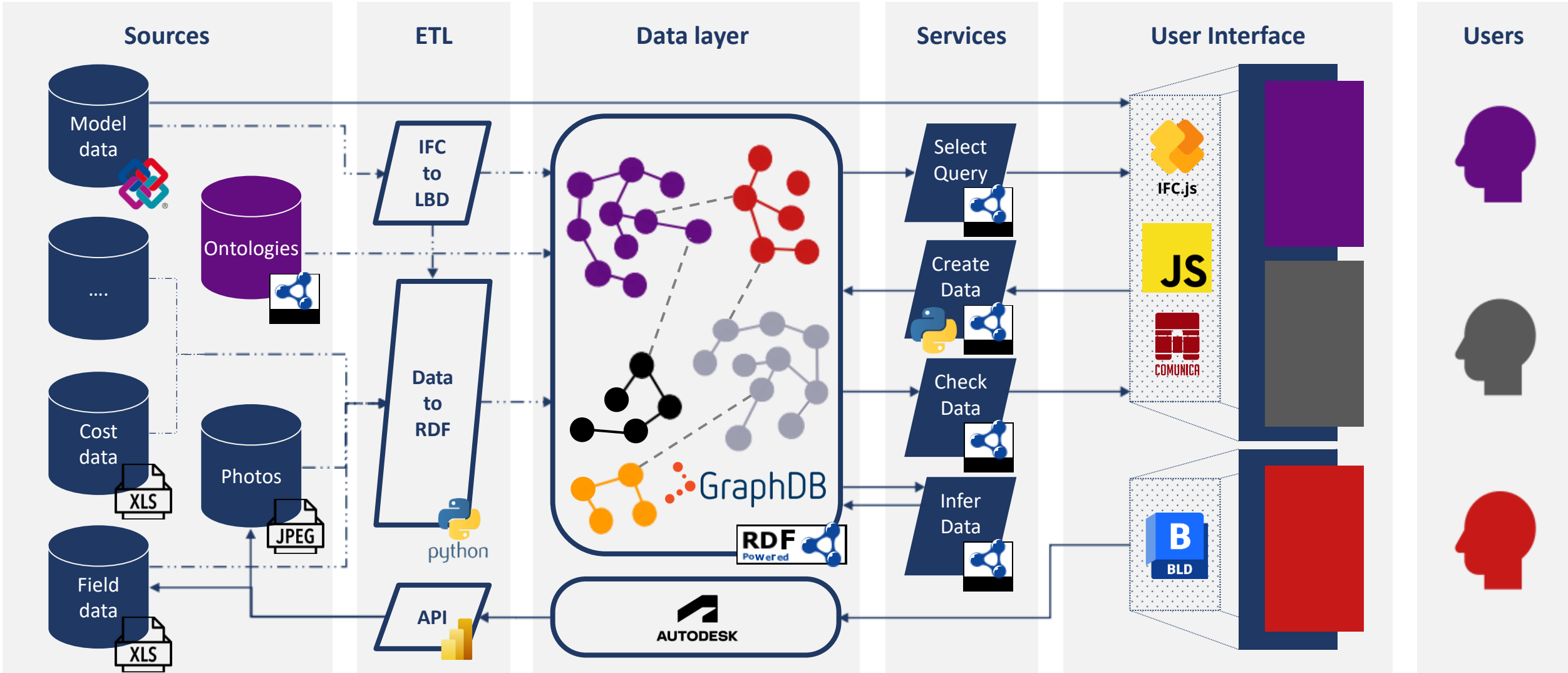
Data Management

name_id	bim360_project_id	shapify_id	bim	RAS
716_471_0776_16348019139	824787816-50e9-4862-8490-7508802aa1	10a51a17-0a0f-423f-84e6-38ca0aaf5f5e	271	RAS_8987
84_471_0776_16348019139	824787816-50e9-4862-8490-7508802aa1	10a51a17-0a0f-423f-84e6-38ca0aaf5f5e	205	RAS_8988
88_478_842-45464059446	824787816-50e9-4862-8490-7508802aa1	10a51a17-0a0f-423f-84e6-38ca0aaf5f5e	134	RAS_8989
93_4266-8440-88471904885	824787816-50e9-4862-8490-7508802aa1	10a51a17-0a0f-423f-84e6-38ca0aaf5f5e	236	RAS_8990
443_4269-9046-0e10e786949	824787816-50e9-4862-8490-7508802aa1	10a51a17-0a0f-423f-84e6-38ca0aaf5f5e	163	RAS_8991
51_4164-9184-9e18e4e489894	824787816-50e9-4862-8490-7508802aa1	10a51a17-0a0f-423f-84e6-38ca0aaf5f5e	286	RAS_8992
M_4712_bca7_c157108e140	824787816-50e9-4862-8490-7508802aa1	10a51a17-0a0f-423f-84e6-38ca0aaf5f5e	67	RAS_8993
86_4166-9166-02060894691	824787816-50e9-4862-8490-7508802aa1	10a51a17-0a0f-423f-84e6-38ca0aaf5f5e	258	RAS_8994
86_4406-9081-8687867876522	824787816-50e9-4862-8490-7508802aa1	10a51a17-0a0f-423f-84e6-38ca0aaf5f5e	211	RAS_8995
86_4786-8764-0a19616a5f046	824787816-50e9-4862-8490-7508802aa1	10a51a17-0a0f-423f-84e6-38ca0aaf5f5e	42	RAS_8996
86_4443-5a12-0c189a272026e	824787816-50e9-4862-8490-7508802aa1	10a51a17-0a0f-423f-84e6-38ca0aaf5f5e	127	RAS_8997
86_4646-8752-328a20ca0e9e1	824787816-50e9-4862-8490-7508802aa1	10a51a17-0a0f-423f-84e6-38ca0aaf5f5e	138	RAS_8998
86_4433-4461-aa8178989626	824787816-50e9-4862-8490-7508802aa1	10a51a17-0a0f-423f-84e6-38ca0aaf5f5e	129	RAS_8999
86_4900-301a-0a323573707	824787816-50e9-4862-8490-7508802aa1	10a51a17-0a0f-423f-84e6-38ca0aaf5f5e	130	RAS_9000
86_4406-8046-101186a62662	824787816-50e9-4862-8490-7508802aa1	10a51a17-0a0f-423f-84e6-38ca0aaf5f5e	131	RAS_9001
86_4405-822a-07438781604	824787816-50e9-4862-8490-7508802aa1	10a51a17-0a0f-423f-84e6-38ca0aaf5f5e	179	RAS_9002
86_4800-862a-07155376462	824787816-50e9-4862-8490-7508802aa1	10a51a17-0a0f-423f-84e6-38ca0aaf5f5e	242	RAS_9003
86_4219-8776-05a88188484	824787816-50e9-4862-8490-7508802aa1	10a51a17-0a0f-423f-84e6-38ca0aaf5f5e	207	RAS_9004
72_4232-3a48-05480381717	824787816-50e9-4862-8490-7508802aa1	10a51a17-0a0f-423f-84e6-38ca0aaf5f5e	243	RAS_9005
86_4516-010a-01e6a848366	824787816-50e9-4862-8490-7508802aa1	10a51a17-0a0f-423f-84e6-38ca0aaf5f5e	144	RAS_9006
86_4951-934-08181916490	824787816-50e9-4862-8490-7508802aa1	10a51a17-0a0f-423f-84e6-38ca0aaf5f5e		RAS_9007
79_4944-3488-31a232791a1	824787816-50e9-4862-8490-7508802aa1	10a51a17-0a0f-423f-84e6-38ca0aaf5f5e		RAS_9008
84_4776-1410-20187474264	824787816-50e9-4862-8490-7508802aa1	10a51a17-0a0f-423f-84e6-38ca0aaf5f5e		RAS_9009
86_4113-4d3a-133a050506	824787816-50e9-4862-8490-7508802aa1	10a51a17-0a0f-423f-84e6-38ca0aaf5f5e		RAS_9010
86_4342-8776-04a24824098	824787816-50e9-4862-8490-7508802aa1	10a51a17-0a0f-423f-84e6-38ca0aaf5f5e		RAS_9011
86_4113-4d3a-133a050506	824787816-50e9-4862-8490-7508802aa1	10a51a17-0a0f-423f-84e6-38ca0aaf5f5e		RAS_9012
86_4113-4d3a-133a050506	824787816-50e9-4862-8490-7508802aa1	10a51a17-0a0f-423f-84e6-38ca0aaf5f5e		RAS_9013
86_4113-4d3a-133a050506	824787816-50e9-4862-8490-7508802aa1	10a51a17-0a0f-423f-84e6-38ca0aaf5f5e		RAS_9014
86_4113-4d3a-133a050506	824787816-50e9-4862-8490-7508802aa1	10a51a17-0a0f-423f-84e6-38ca0aaf5f5e		RAS_9015
86_4113-4d3a-133a050506	824787816-50e9-4862-8490-7508802aa1	10a51a17-0a0f-423f-84e6-38ca0aaf5f5e		RAS_9016
86_4113-4d3a-133a050506	824787816-50e9-4862-8490-7508802aa1	10a51a17-0a0f-423f-84e6-38ca0aaf5f5e		RAS_9017
86_4113-4d3a-133a050506	824787816-50e9-4862-8490-7508802aa1	10a51a17-0a0f-423f-84e6-38ca0aaf5f5e		RAS_9018
86_4113-4d3a-133a050506	824787816-50e9-4862-8490-7508802aa1	10a51a17-0a0f-423f-84e6-38ca0aaf5f5e		RAS_9019
86_4113-4d3a-133a050506	824787816-50e9-4862-8490-7508802aa1	10a51a17-0a0f-423f-84e6-38ca0aaf5f5e		RAS_9020
86_4113-4d3a-133a050506	824787816-50e9-4862-8490-7508802aa1	10a51a17-0a0f-423f-84e6-38ca0aaf5f5e		RAS_9021
86_4113-4d3a-133a050506	824787816-50e9-4862-8490-7508802aa1	10a51a17-0a0f-423f-84e6-38ca0aaf5f5e		RAS_9022
86_4113-4d3a-133a050506	824787816-50e9-4862-8490-7508802aa1	10a51a17-0a0f-423f-84e6-38ca0aaf5f5e		RAS_9023
86_4113-4d3a-133a050506	824787816-50e9-4862-8490-7508802aa1	10a51a17-0a0f-423f-84e6-38ca0aaf5f5e		RAS_9024
86_4113-4d3a-133a050506	824787816-50e9-4862-8490-7508802aa1	10a51a17-0a0f-423f-84e6-38ca0aaf5f5e		RAS_9025
86_4113-4d3a-133a050506	824787816-50e9-4862-8490-7508802aa1	10a51a17-0a0f-423f-84e6-38ca0aaf5f5e		RAS_9026
86_4113-4d3a-133a050506	824787816-50e9-4862-8490-7508802aa1	10a51a17-0a0f-423f-84e6-38ca0aaf5f5e		RAS_9027
86_4113-4d3a-133a050506	824787816-50e9-4862-8490-7508802aa1	10a51a17-0a0f-423f-84e6-38ca0aaf5f5e		RAS_9028
86_4113-4d3a-133a050506	824787816-50e9-4862-8490-7508802aa1	10a51a17-0a0f-423f-84e6-38ca0aaf5f5e		RAS_9029
86_4113-4d3a-133a050506	824787816-50e9-4862-8490-7508802aa1	10a51a17-0a0f-423f-84e6-38ca0aaf5f5e		RAS_9030
86_4113-4d3a-133a050506	824787816-50e9-4862-8490-7508802aa1	10a51a17-0a0f-423f-84e6-38ca0aaf5f5e		RAS_9031
86_4113-4d3a-133a050506	824787816-50e9-4862-8490-7508802aa1	10a51a17-0a0f-423f-84e6-38ca0aaf5f5e		RAS_9032
86_4113-4d3a-133a050506	824787816-50e9-4862-8490-7508802aa1	10a51a17-0a0f-423f-84e6-38ca0aaf5f5e		RAS_9033
86_4113-4d3a-133a050506	824787816-50e9-4862-8490-7508802aa1	10a51a17-0a0f-423f-84e6-38ca0aaf5f5e		RAS_9034
86_4113-4d3a-133a050506	824787816-50e9-4862-8490-7508802aa1	10a51a17-0a0f-423f-84e6-38ca0aaf5f5e		RAS_9035
86_4113-4d3a-133a050506	824787816-50e9-4862-8490-7508802aa1	10a51a17-0a0f-423f-84e6-38ca0aaf5f5e		RAS_9036
86_4113-4d3a-133a050506	824787816-50e9-4862-8490-7508802aa1	10a51a17-0a0f-423f-84e6-38ca0aaf5f5e		RAS_9037
86_4113-4d3a-133a050506	824787816-50e9-4862-8490-7508802aa1	10a51a17-0a0f-423f-84e6-38ca0aaf5f5e		RAS_9038
86_4113-4d3a-133a050506	824787816-50e9-4862-8490-7508802aa1	10a51a17-0a0f-423f-84e6-38ca0aaf5f5e		RAS_9039
86_4113-4d3a-133a050506	824787816-50e9-4862-8490-7508802aa1	10a51a17-0a0f-423f-84e6-38ca0aaf5f5e		RAS_9040
86_4113-4d3a-133a050506	824787816-50e9-4862-8490-7508802aa1	10a51a17-0a0f-423f-84e6-38ca0aaf5f5e		RAS_9041
86_4113-4d3a-133a050506	824787816-50e9-4862-8490-7508802aa1	10a51a17-0a0f-423f-84e6-38ca0aaf5f5e		RAS_9042
86_4113-4d3a-133a050506	824787816-50e9-4862-8490-7508802aa1	10a51a17-0a0f-423f-84e6-38ca0aaf5f5e		RAS_9043
86_4113-4d3a-133a050506	824787816-50e9-4862-8490-7508802aa1	10a51a17-0a0f-423f-84e6-38ca0aaf5f5e		RAS_9044
86_4113-4d3a-133a050506	824787816-50e9-4862-8490-7508802aa1	10a51a17-0a0f-423f-84e6-38ca0aaf5f5e		RAS_9045
86_4113-4d3a-133a050506	824787816-50e9-4862-8490-7508802aa1	10a51a17-0a0f-423f-84e6-38ca0aaf5f5e		RAS_9046
86_4113-4d3a-133a050506	824787816-50e9-4862-8490-7508802aa1	10a51a17-0a0f-423f-84e6-38ca0aaf5f5e		RAS_9047
86_4113-4d3a-133a050506	824787816-50e9-4862-8490-7508802aa1	10a51a17-0a0f-423f-84e6-38ca0aaf5f5e		RAS_9048
86_4113-4d3a-133a050506	824787816-50e9-4862-8490-7508802aa1	10a51a17-0a0f-423f-84e6-38ca0aaf5f5e		RAS_9049
86_4113-4d3a-133a050506	824787816-50e9-4862-8490-7508802aa1	10a51a17-0a0f-423f-84e6-38ca0aaf5f5e		RAS_9050
86_4113-4d3a-133a050506	824787816-50e9-4862-8490-7508802aa1	10a51a17-0a0f-423f-84e6-38ca0aaf5f5e		RAS_9051
86_4113-4d3a-133a050506	824787816-50e9-4862-8490-7508802aa1	10a51a17-0a0f-423f-84e6-38ca0aaf5f5e		RAS_9052
86_4113-4d3a-133a050506	824787816-50e9-4862-8490-7508802aa1	10a51a17-0a0f-423f-84e6-38ca0aaf5f5e		RAS_9053
86_4113-4d3a-133a050506	824787816-50e9-4862-8490-7508802aa1	10a51a17-0a0f-423f-84e6-38ca0aaf5f5e		RAS_9054
86_4113-4d3a-133a050506	824787816-50e9-4862-8490-7508802aa1	10a51a17-0a0f-423f-84e6-38ca0aaf5f5e		RAS_9055
86_4113-4d3a-133a050506	824787816-50e9-4862-8490-7508802aa1	10a51a17-0a0f-423f-84e6-38ca0aaf5f5e		RAS_9056
86_4113-4d3a-133a050506	824787816-50e9-4862-8490-7508802aa1	10a51a17-0a0f-423f-84e6-38ca0aaf5f5e		RAS_9057

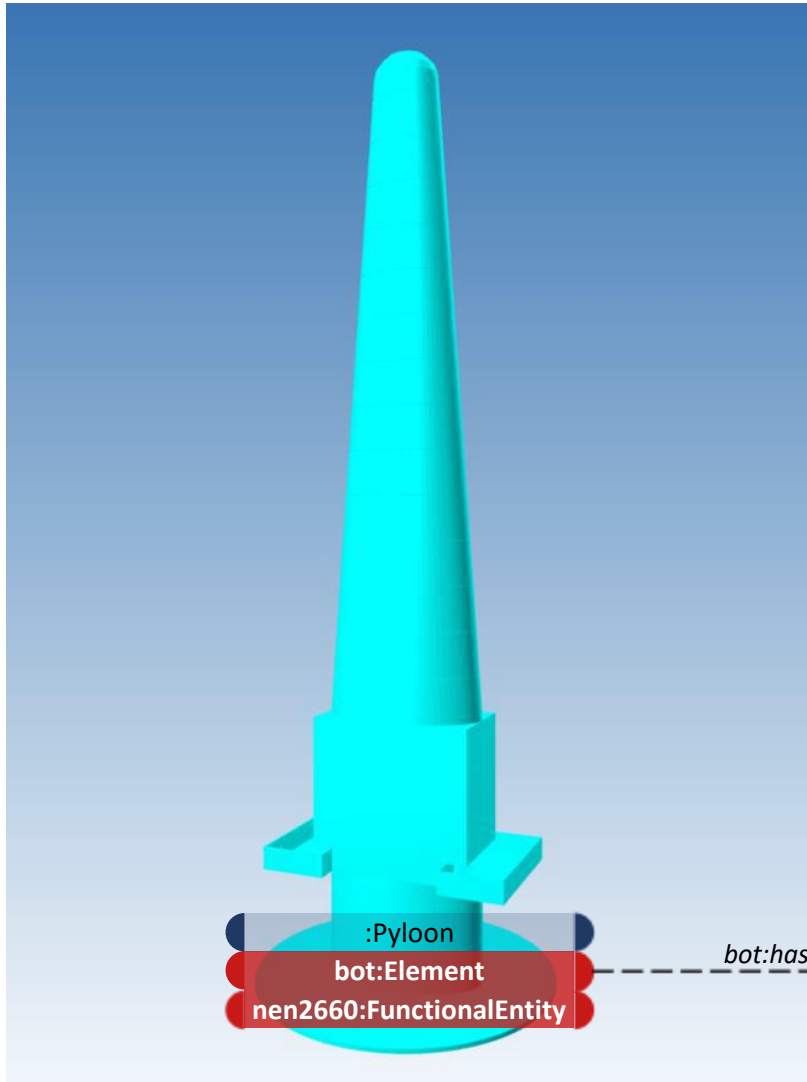
Unintegrated data silos



Introduction - Problem - Methodology - (Expected) Results



Introduction - Problem - Methodology - (Expected) Results



bot:hasSubElement

nen2660:isImplementedBy

Introduction - Problem - Methodology - (Expected) Results

Load Model ▼

Load Graphs ▼

Predefined Queries ▶

Show info Select all statues

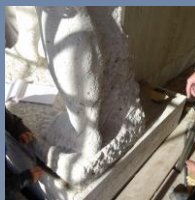
Select WIP Select finished

Run Query ▼

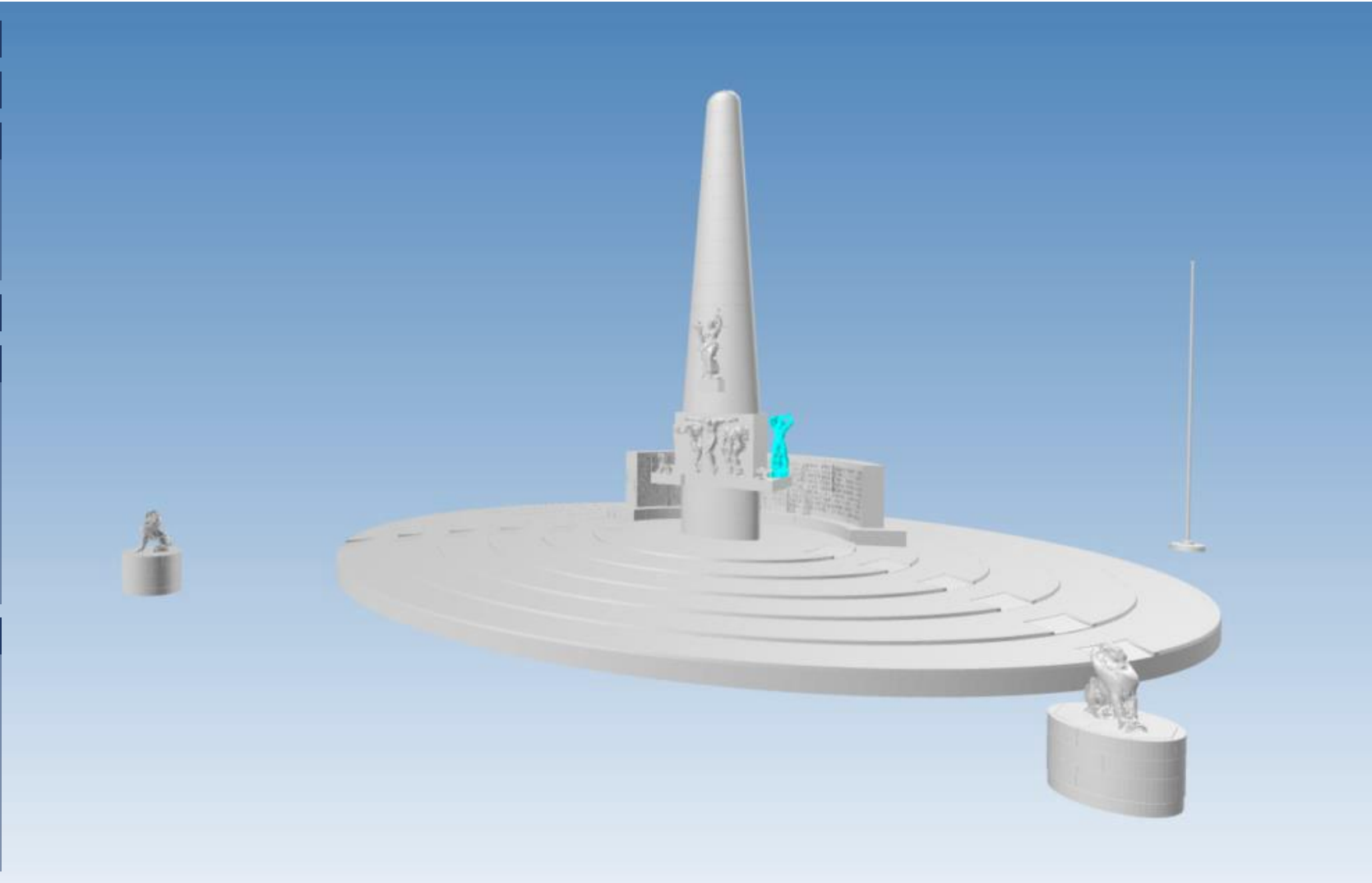
Results: Data ▶

Name	B.6
Type	Statue
Description	Statue man right
Material
Task	<u>Task001; Task312</u>
....

Results: Documents ▶



More...



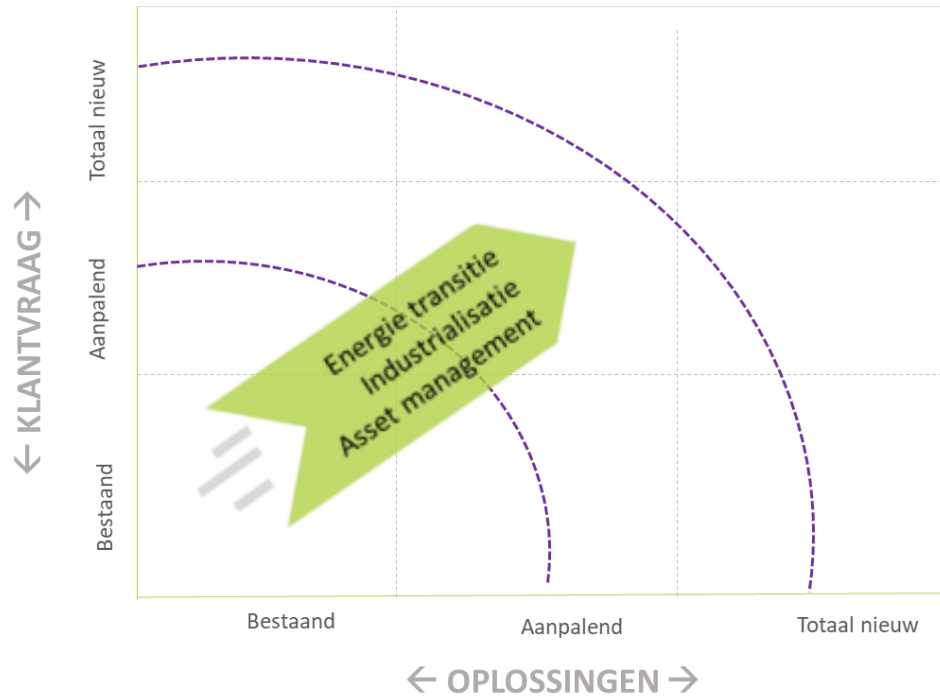
**ENERGIE-
NEUTRAAL
RIJDEN**
HEEL NEDERLAND
COMFORT PARTNERS
EN BMW



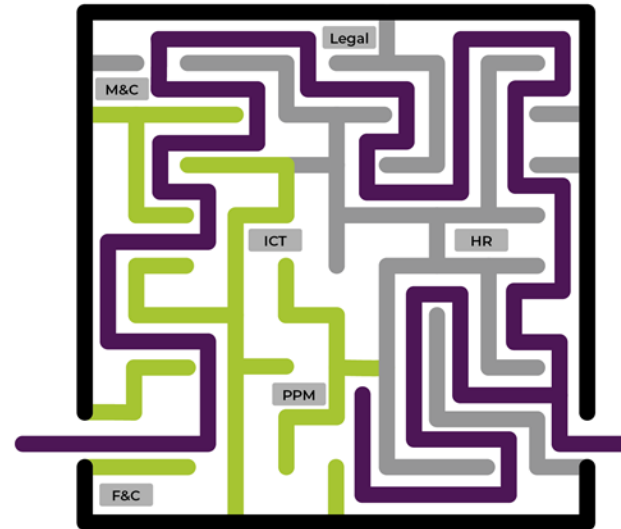


INNOVATIE @TBI

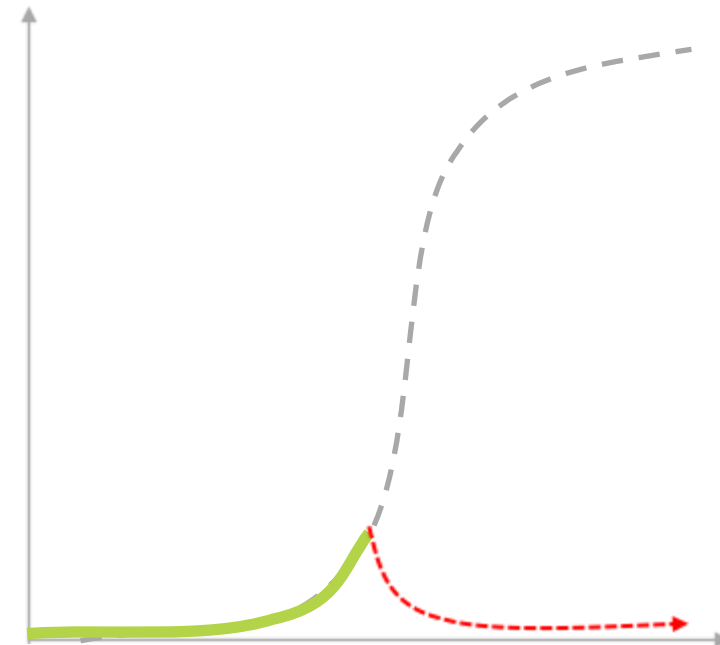
De **marktvragen veranderen** en dat vraagt om nieuwe 'oplossingen'



Werknemers willen **ruimte en een perspectief**



Succes blijft **vaak hangen** op projectniveau



De PMCRoute

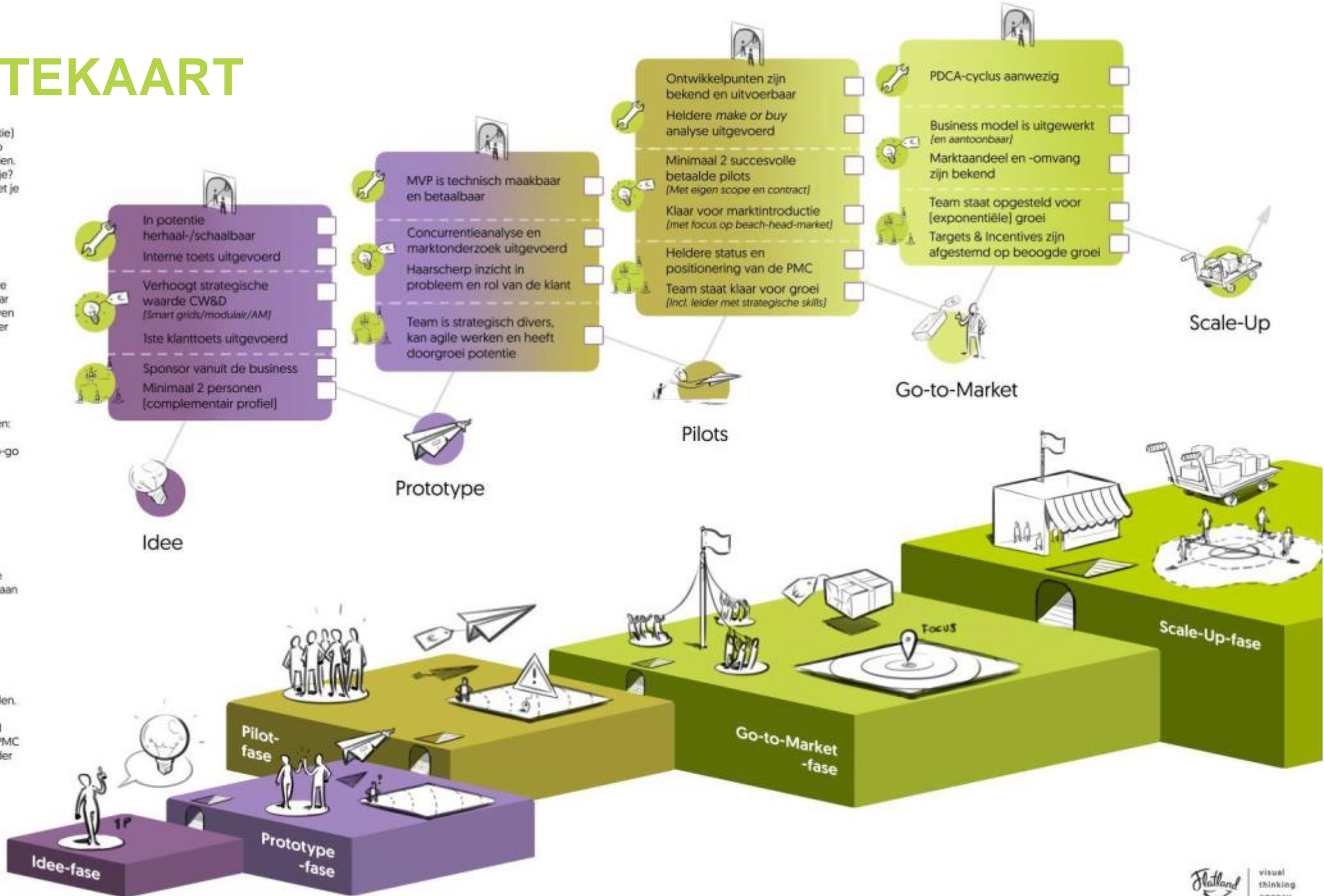
Start
Het opzetten van een PMC (Product Markt Combinatie) gaat stap voor stap. Deze 'PMC routekaart' geeft - op schematische wijze - weer hoe deze stappen eruit zien. Per fase staat aangegeven: Aan welk 'product' werk je? (techniek) Hoe kijk je naar de 'markt'? (markt) Hoe ziet je 'team' eruit? (organisatie)

Fase
Van idee tot en met scale-up PMC onderscheiden we verschillende fases. Ze gaan van klein en onzeker naar groot en met zekerheid. Het is uiteraard geen gegeven dat alle fases worden doorlopen. Zo zal niet van ieder idee een prototype gemaakt worden.

Drie invalshoeken
Tijdens elke fase onderscheiden we drie invalshoeken: techniek (product), markt en organisatie/team. Deze drie invalshoeken zie je ook terug in de Go/No-go criteria.

Go/No Go
De fase overgangen worden ook wel 'stage-gates' genoemd, op de tekening aangeduid met portiek trappetjes. Om door te gaan naar een volgende fase gelden duidelijke GO/NO-GO criteria. Om door te gaan naar een volgende fase zal aan alle criteria moeten worden voldaan.

Vijf rollen
Voor de PMC route onderscheiden we 5 soorten rollen. Eerste is uiteraard de idee eigenaar of PMC leider/trekker zelf [1]. De betreffende PMC dient altijd een 'sponsor' uit de business te hebben [2]. Om de PMC procesmatig bij te staan is er een 'coach' of begeleider [3]. Bij fase overgangen geeft het 'validatie team' [4] advies af aan de 'investeerder' [5].



INNOVATIE VOUCHER

Ter waarde van € X.000,- (excl. BTW)

Te besteden aan het ontwikkelen / realiseren van uw idee / innovatie

Vrij te besteden aan: (eigen) uren, externe inleen, hard- en software, marketing, etc.

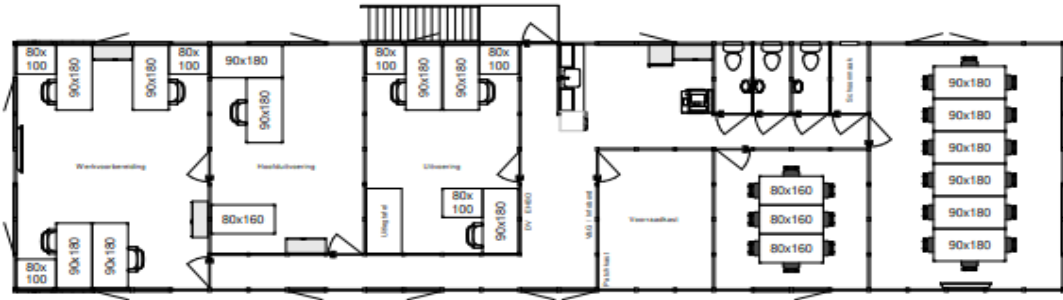
Projectnummer aan te maken in overleg met leidinggevende



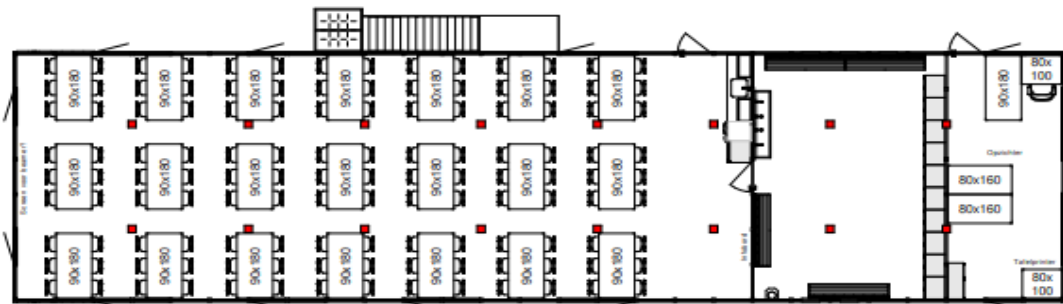


Ingang

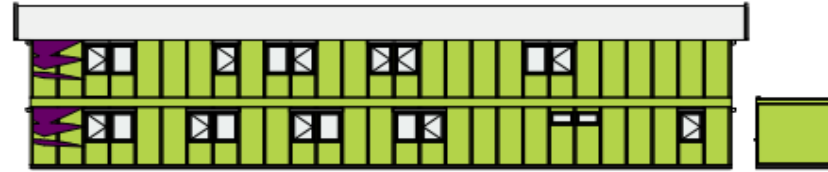
Plattegrond bouwkeet met ingetekende werkplekken inclusief maten



01 Eerste verdieping



00 Begane grond



Vooraanzicht



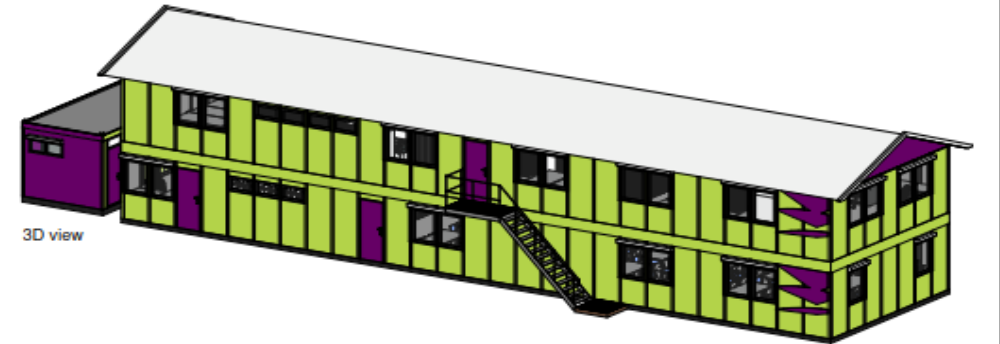
Linkerzij aanzicht



Achteraan zicht



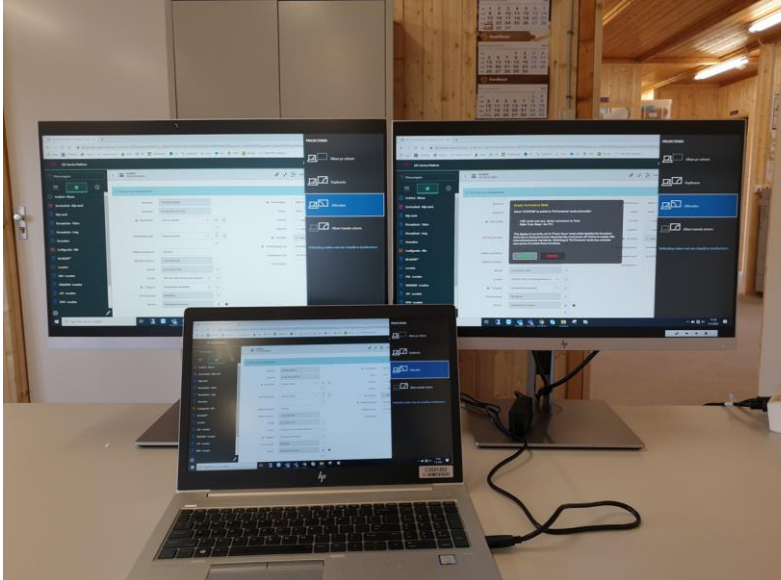
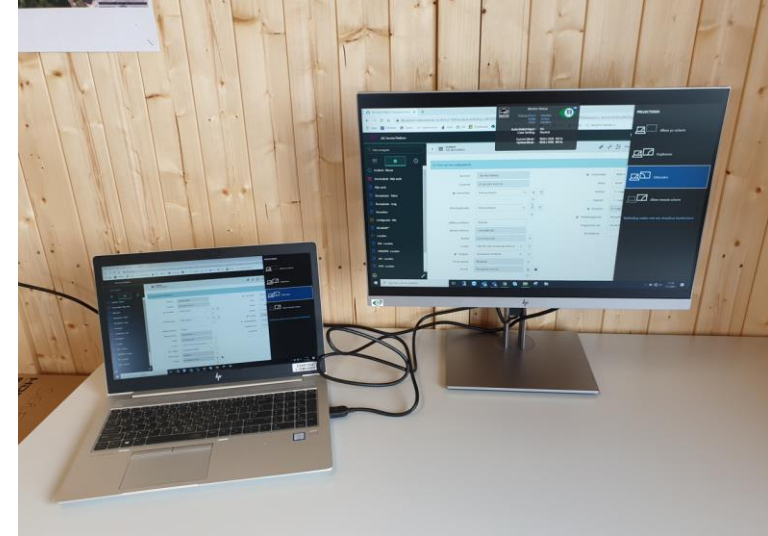
Rechterzij aanzicht



3D view

MAATEENHEID	: mm	WERK:	
DATUM	: 8-9-2021	Concorde - Utrecht	
GETEKEND	: C.W.	ONDERDEEL:	
GECONTROLEERD	: M. Groen	Tijdelijke huisvesting - Schottenkeet 7x27,	
SCHAAL	: As indicated		

Werkplekken bouwketen







Handwritten notes on a whiteboard, including the words "and" and "with".

Handwritten notes on a flipchart, including the words "1. AND THE", "2. THE", "3. THE", and "4. THE".





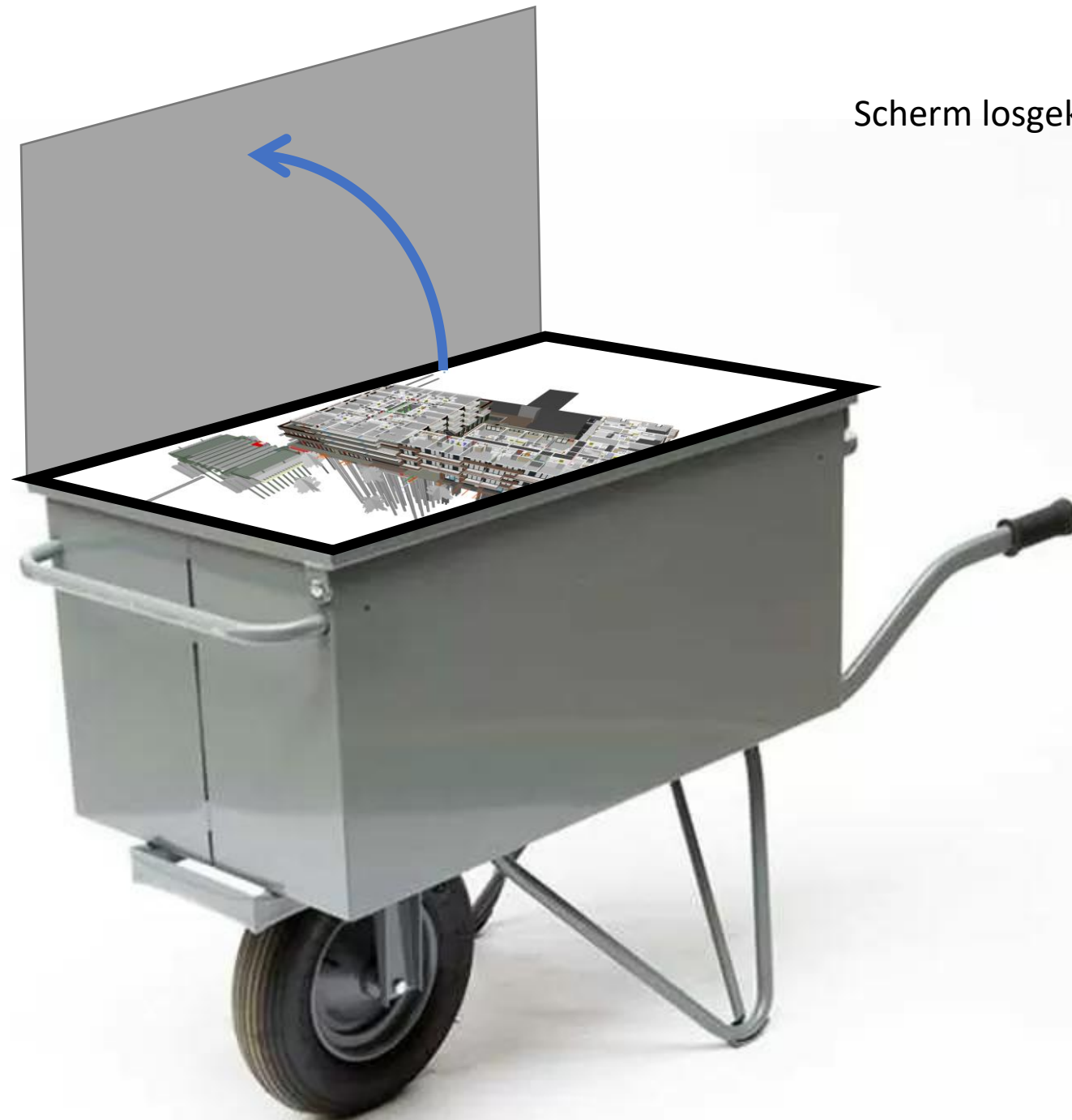




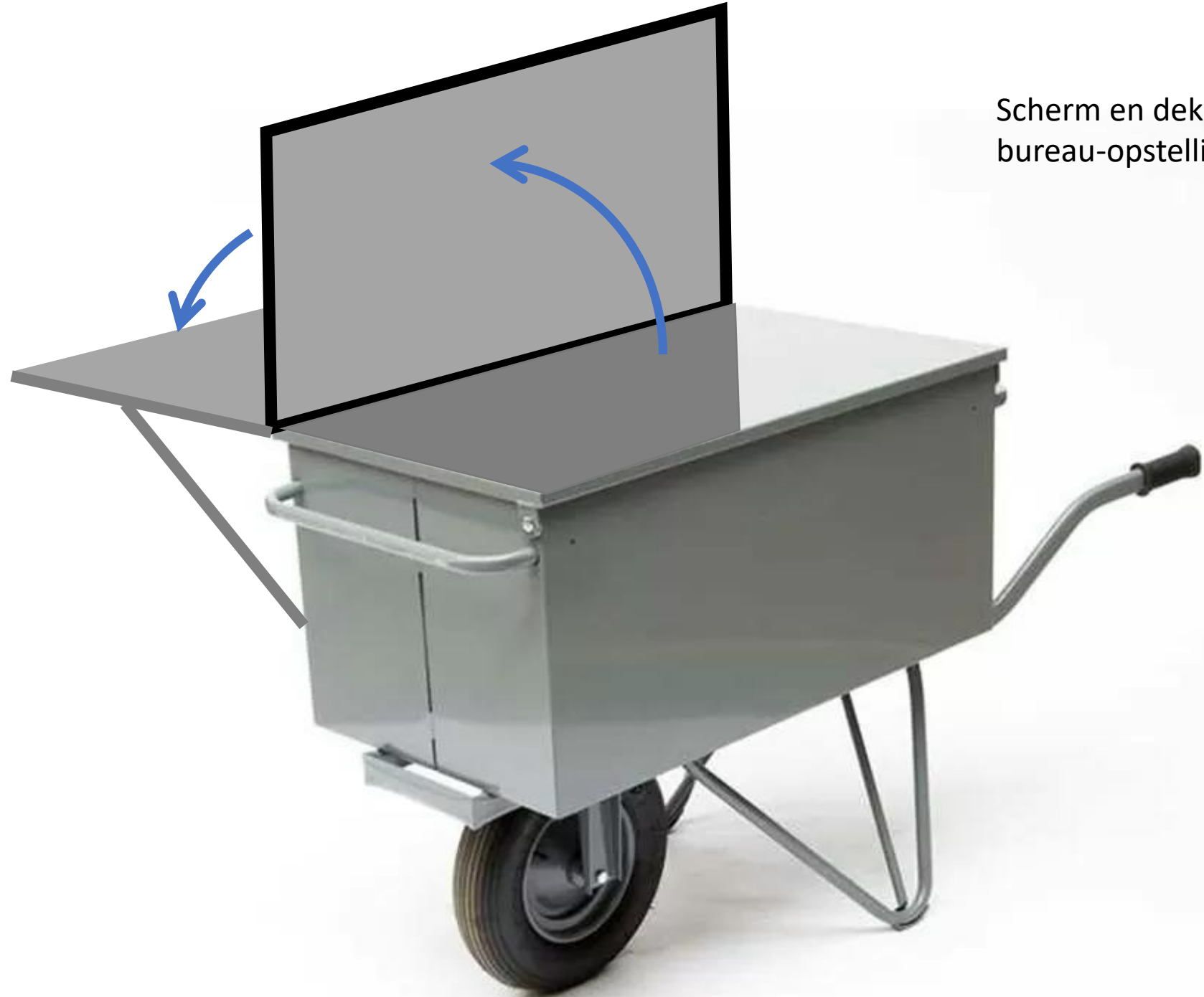
Scherm gekoppeld aan deksel



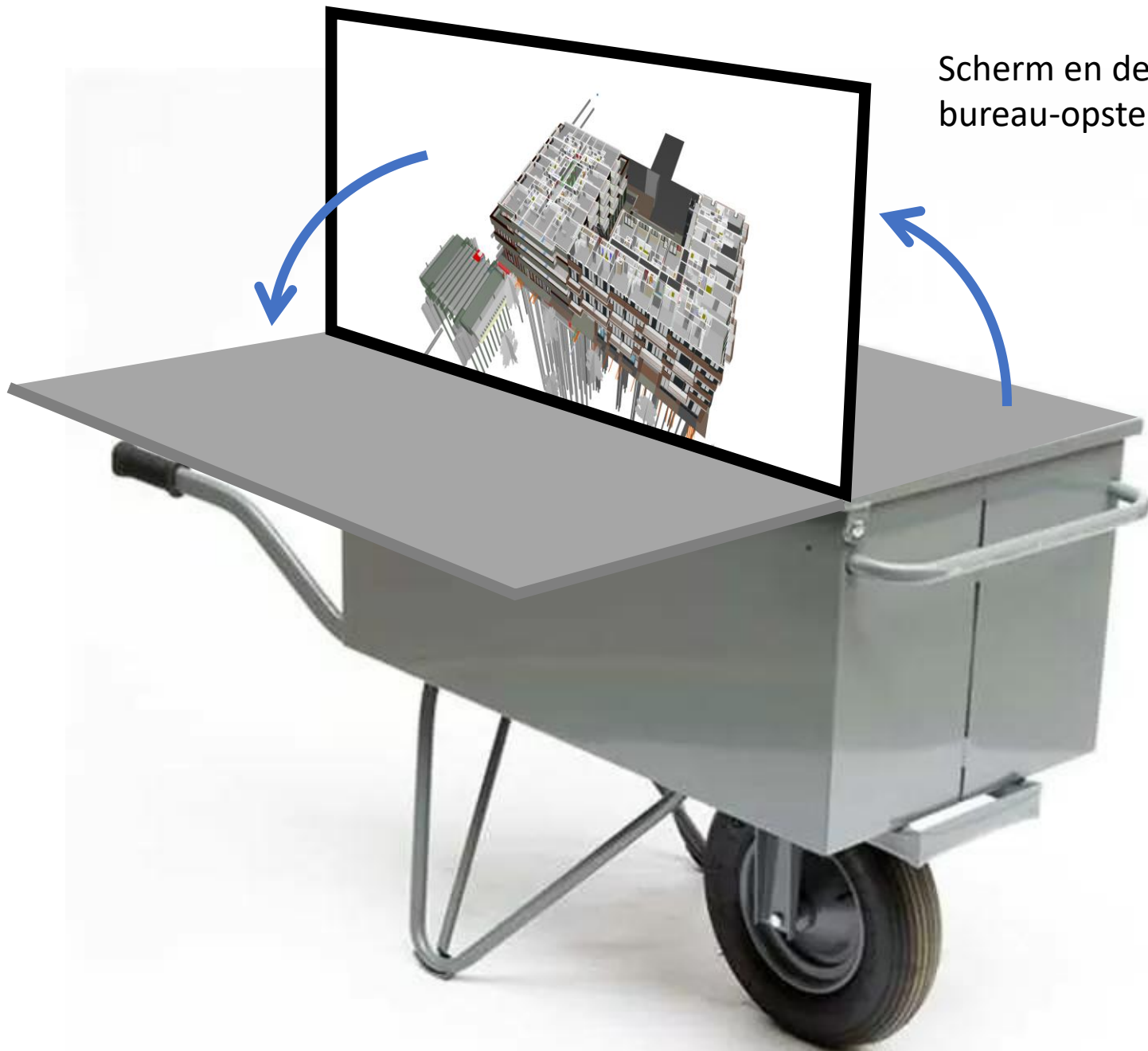
Prototype 1



Scherf losgekoppeld aan deksel



Scherm en deksel doorklappen naar bureau-opstelling

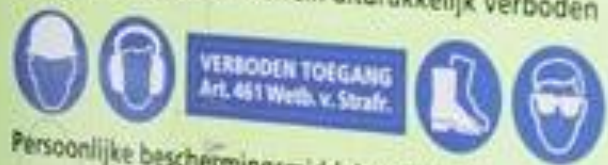


Scherm en deksel doorklappen naar bureau-opstelling



jp van eesteren | TBI

Zonder toestemming van de uitvoerder is het betreden van dit bouwterrein uitdrukkelijk verboden



VERBODEN TOEGANG
Art. 451 Wetb. v. Strafr.

Persoonlijke beschermingsmiddelen verplicht

Bij toestemming voor het betreden van dit terrein gelden de volgende regels:

1. Parkeer buiten het bouwterrein
2. Bezoek onder begeleiding, alleen op afspraak
3. Let op bouwverkeer
4. Houd uw bezoek aan de bouwplaats zo kort mogelijk
5. Maximumsnelheid 5 km p/uur





Jeroen Pat
Consultant



Innovatie

Iedereen verdient het om prettig te werken
Technologie gaat niet over software of
gadgets, maar over mensen. Over prettig
werken en met plezier naar het werk te gaan.

